



Hamm:
elephantastisch!

K 35 Neu- oder Ausbau der nördlichen Weetfelder Straße

Politischer Begleitkreis 14.05.2024

Tagesordnung

1. Begrüßung und Blick aufs Programm
2. Eröffnung durch den Stadtbaurat
3. Aktueller Projektstand K35n
4. Vorstellung Verkehrsgutachten
5. Rückfragen zu den Vorträgen (Plenum)
6. Detailfragen an den Kartentischen
7. Verabschiedung durch den Oberbürgermeister

Klara Köberle
DIALOG BASIS

Andreas Mentz
Stadtbaurat der Stadt Hamm

Frank Büchting
Projektleiter K35n Stadt Hamm

Alexander Sillus
Brilon Bondzio Weiser

Alle

Alle

Marc Herter

Tagesordnung

2. Eröffnung durch den Stadtbaurat

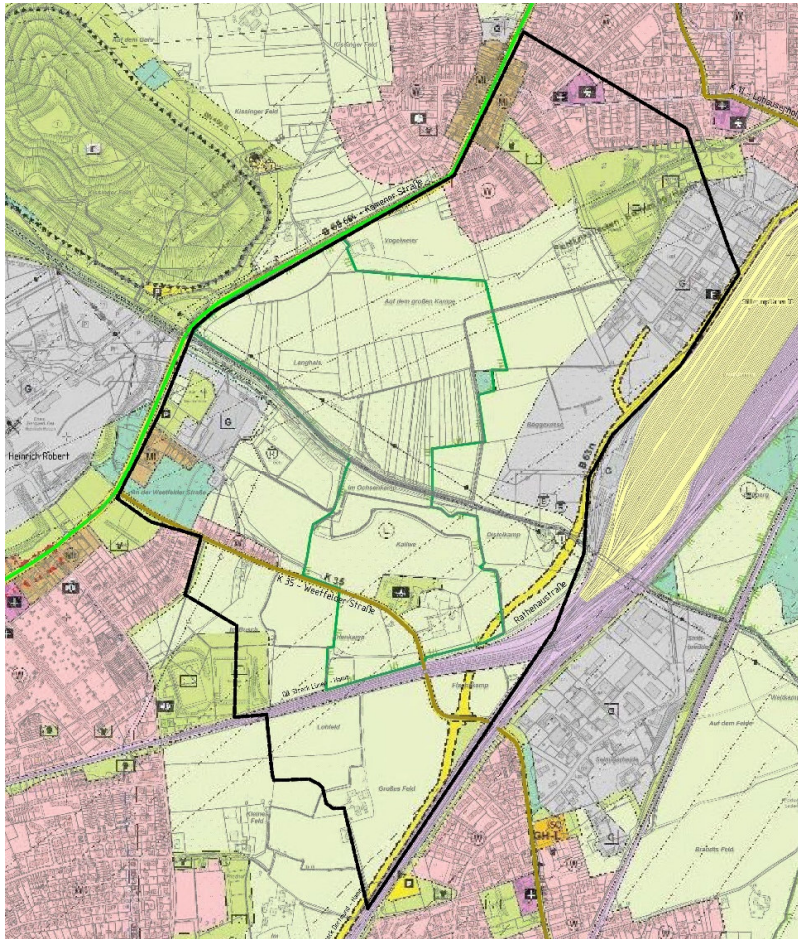
Andreas Mentz
Stadtbaurat der Stadt Hamm

Tagesordnung

3. Aktueller Projektstand K35n

Frank Büchting
Projektleiter K35n Stadt Hamm

K35n – Wiederholung: Einführung in das Projekt



- Ausgangssituation
 - allgemeine Verkehrsentwicklung
 - Neubau der B 63n OU Hamm (Zubringerfunktion, Abschnittsbildung)
 - Entwicklung KreativRevier Heinrich Robert
 - Nachnutzung Rangierbahnhof/Multi Hub Westfalen
 - vorhandenes Straßennetz für Lkw-Verkehre nicht ausreichend (schmale Fahrbahnbreiten, kein durchgängiger Geh-/Radweg)
 - ⇒ mindestens Anbindung an Kamener Straße erforderlich
 - Beschluss 0124/09
- Planungsraum zwischen Kamener Straße und Rathenaustraße (von südlich der vorhandenen Weefelder Straße bis nördlich von „Auf dem Daberg“)
- Randbedingungen
 - Landschaftsschutzgebiet „Wiescherbach-Senke“
 - Renaturierung Herringer/Wiescher Bach (Projekt Lippeverband)

K35n – Aktueller Stand des Projektes

- Vorplanung Projektstand Mai 2024
 - Verkehrsuntersuchung
 - Umweltverträglichkeitsstudie
 - Trassenvarianten und Vorzugsvariante
 - Linienabstimmung
- Entwurfsplanung
 - Umweltverträglichkeitsprüfung
 - Landschaftspflegerischer Begleitplan
 - Immissionsschutz
 - Technischer Entwurf
- Genehmigungsplanung
- Genehmigungsverfahren
- Ausführungsplanung
- Bauausführung
- Verkehrsfreigabe

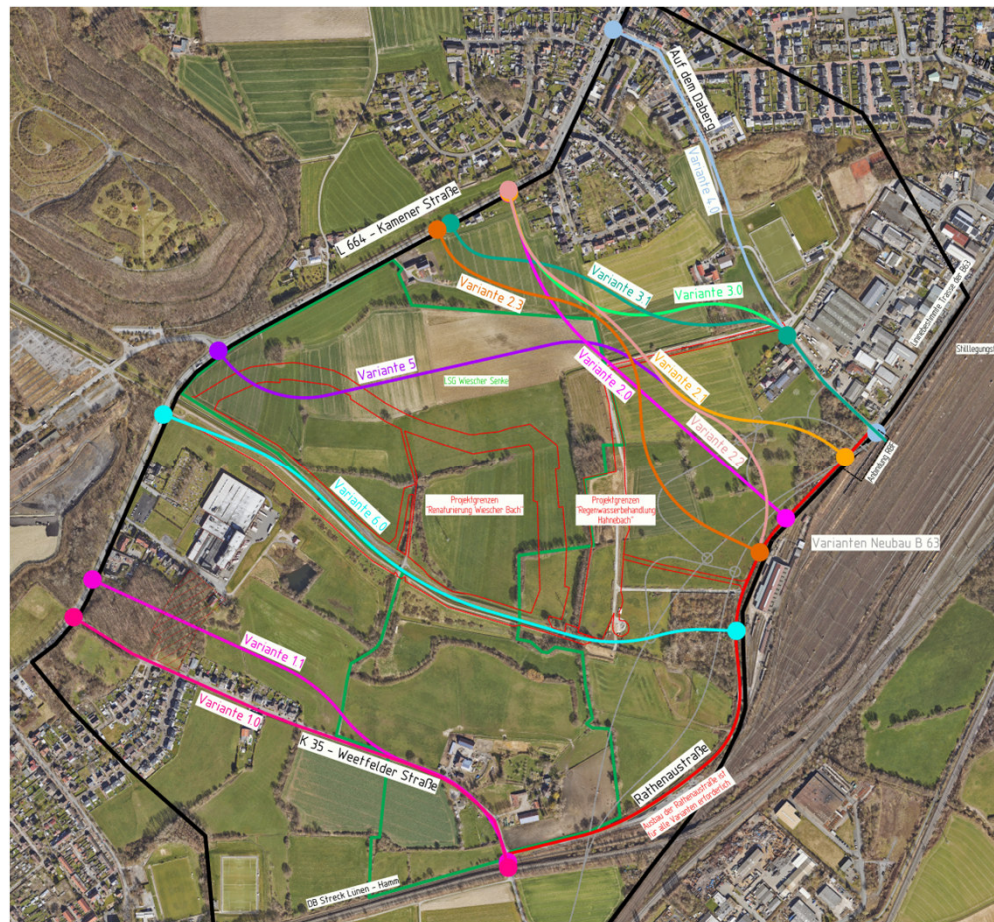


K35n – Wiederholung: Erste Varianten

Erste Variantenideen

- Variante 1 – Ausbau der Weetfelder Straße
- Variante 2 – direkte Verbindung zwischen RBF und Kamener Straße
- Variante 3 – Ausbau Auf dem Daberg/Gewerbegebiet und Anschluss an die Kamener Straße
- Variante 4 – Ausbau Auf dem Daberg über parzellierte Trasse
- Variante 5 – Anschluss am Knoten Zum Bergwerk/CreativRevier
- Variante 6 – Nutzung alter Wiescher Bach

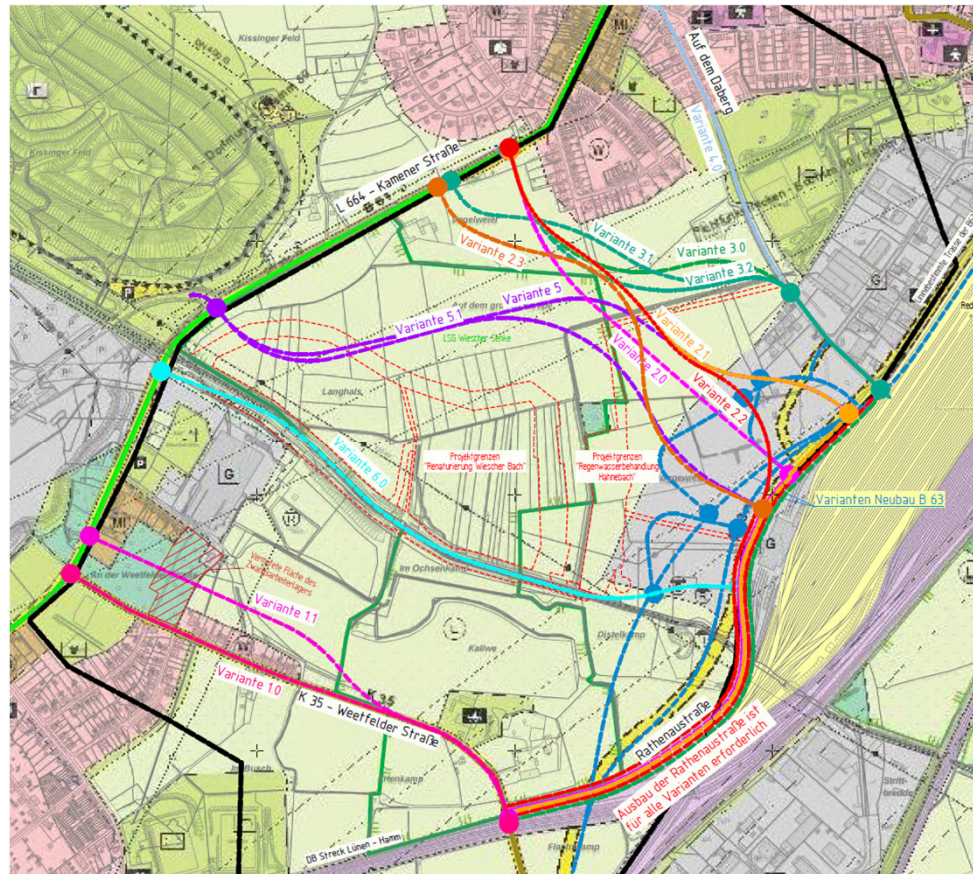
Bei allen Varianten ist ein Ausbau der Rathenaustraße erforderlich (Teil des neuen Verlaufs der K35 bzw. Anbindung Multi Hub).



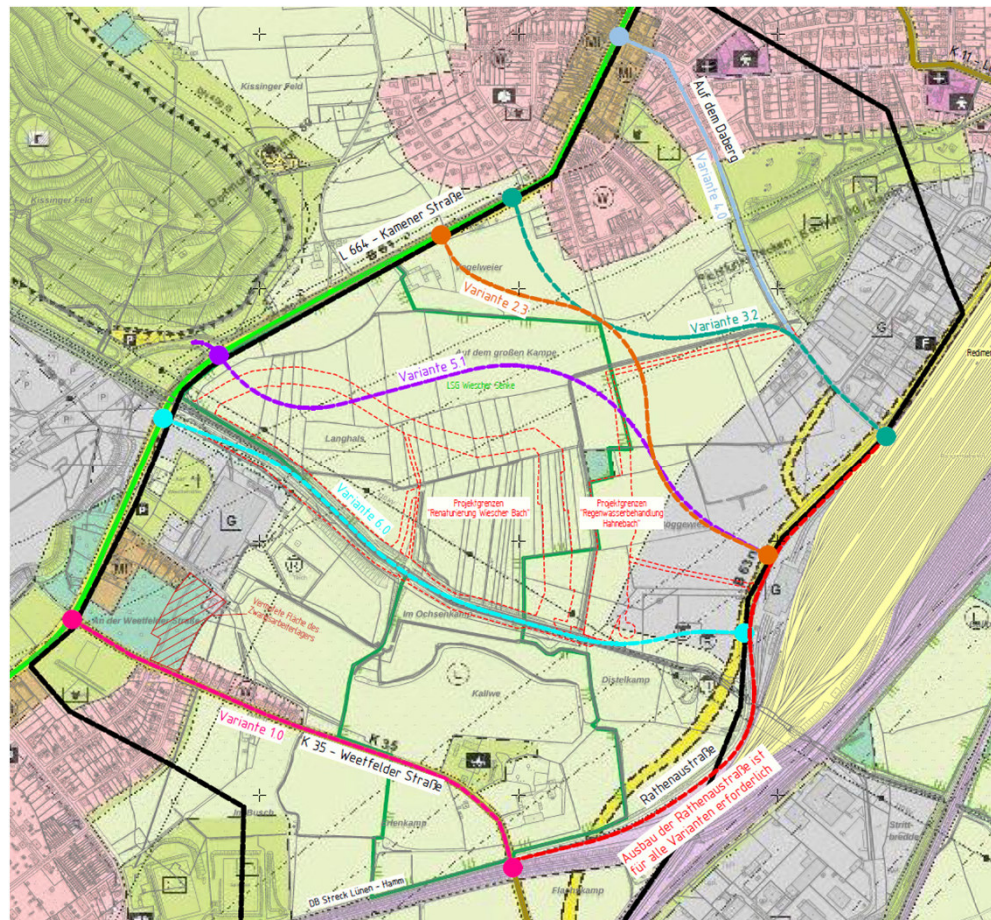
K35n – Varianten nach Korridorworkshop

Anpassungen

- Variante 1 – Ausbau der Weetfelder Straße
- Variante 2 – direkte Verbindung zwischen RBF und Kamener Straße
- Variante 3.2: Vergrößerung des Abstandes zum Wohngebiet
- Variante 4 – Ausbau Auf dem Daberg über parzellierte Trasse
- Variante 5.1: östlicher Verlauf wie Variante 2.3, Verkürzung und Vergrößerung des Abstandes zum Wohngebiet
- Variante 6 – Nutzung alter Wiescher Bach



K35n – Untersuchte Varianten



Varietenauswahl

- Variante 1.0 – Ausbau der Weetfelder Straße
- Variante 2.3 – direkte Verbindung zwischen RBF und Kamener Straße
- Variante 3.2 – Ausbau Auf dem Daberg/Gewerbegebiet und Anschluss an die Kamener Straße
- Variante 4.0 – Ausbau Auf dem Daberg über parzellierte Trasse
- Variante 5.1 – Anschluss am Knoten Zum Bergwerk/CreativRevier
- Variante 6.0 – Nutzung alter Wiescher Bach

K35n – Nächste Schritte 2024

- Voruntersuchung
 - Verkehrsgutachten: Vorstellung durch Brilon Bondzio Weiser
 - Umweltverträglichkeitsstudie (Büro Stelzig)
 - Abschätzungen zu Schall, CO₂-Emissionen
 - Investitions- und Folgekosten, Wirtschaftlichkeitsbetrachtung
- Variantenbewertung und Festlegung der Vorzugsvariante
 - Kriterien
 - Verkehrliche Auswirkungen, Sicherheitsaspekte
 - Auswirkungen auf die Umwelt (Ergebnisse der UVS, Schallabschätzung, Klimarelevanz)
 - Kosten/Wirtschaftlichkeit
- Linienabstimmung (u.a. öffentliche Auslegung, Möglichkeit zur Stellungnahme)
- Beschluss der Vorzugsvariante

Tagesordnung

4. Vorstellung Verkehrsgutachten

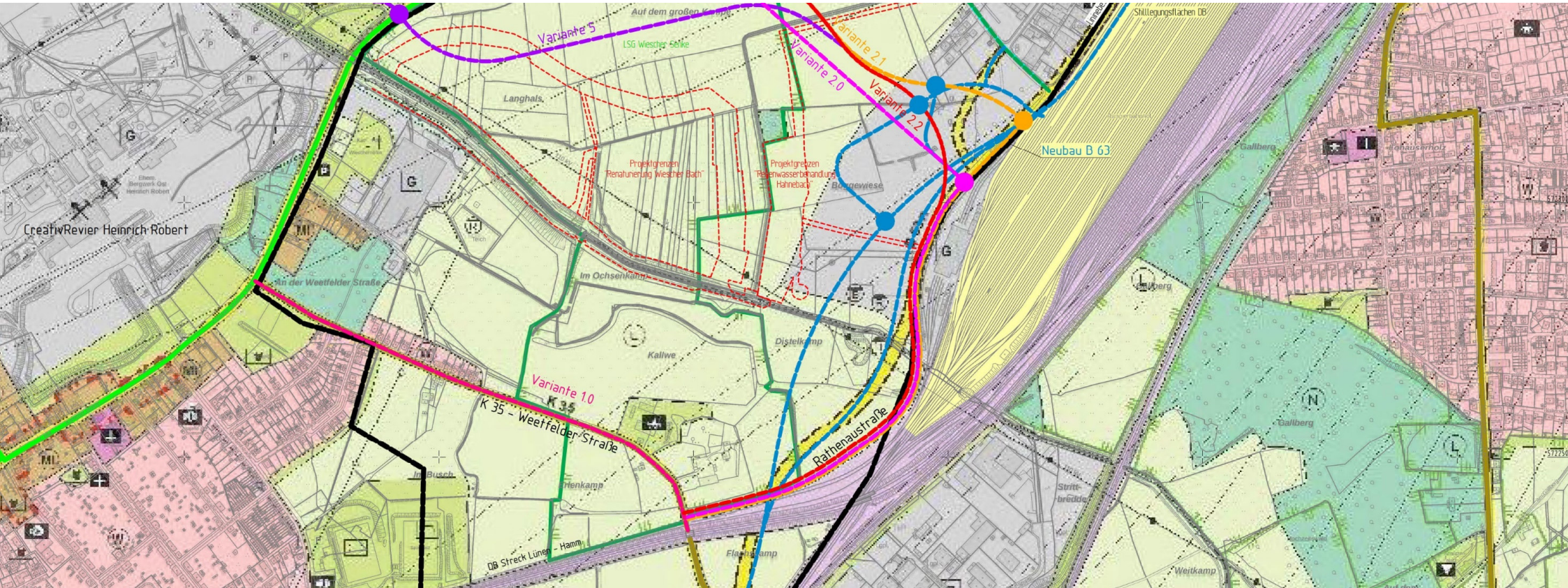
Alexander Sillus
Brilon Bondzio Weiser



BRILON BONDZIO WEISER
Ingenieurgesellschaft mbH

Verkehrsuntersuchung zum Aus- oder Neubau der nördlichen Weetfelder Straße (K 35n)

Öffentlichkeitsbeteiligung am 14.05.2024 – Bürgerhalle Pelkum



Inhalt

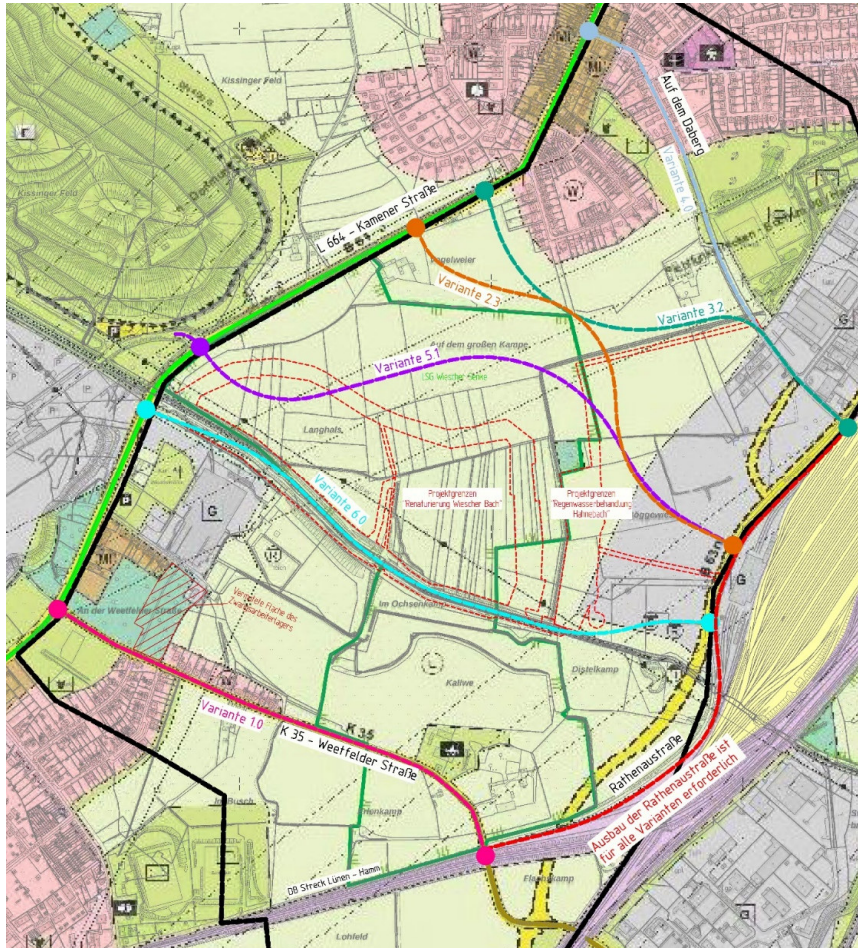


- ▼ Aufgabenstellung
- ▼ Analyse der heutigen Verkehrssituation
- ▼ Verkehrsmodell
- ▼ Ergebnisse der Umlegungen
- ▼ Ergebnisse der verkehrstechnischen Berechnungen



Ausgangssituation

Aufgabenstellung

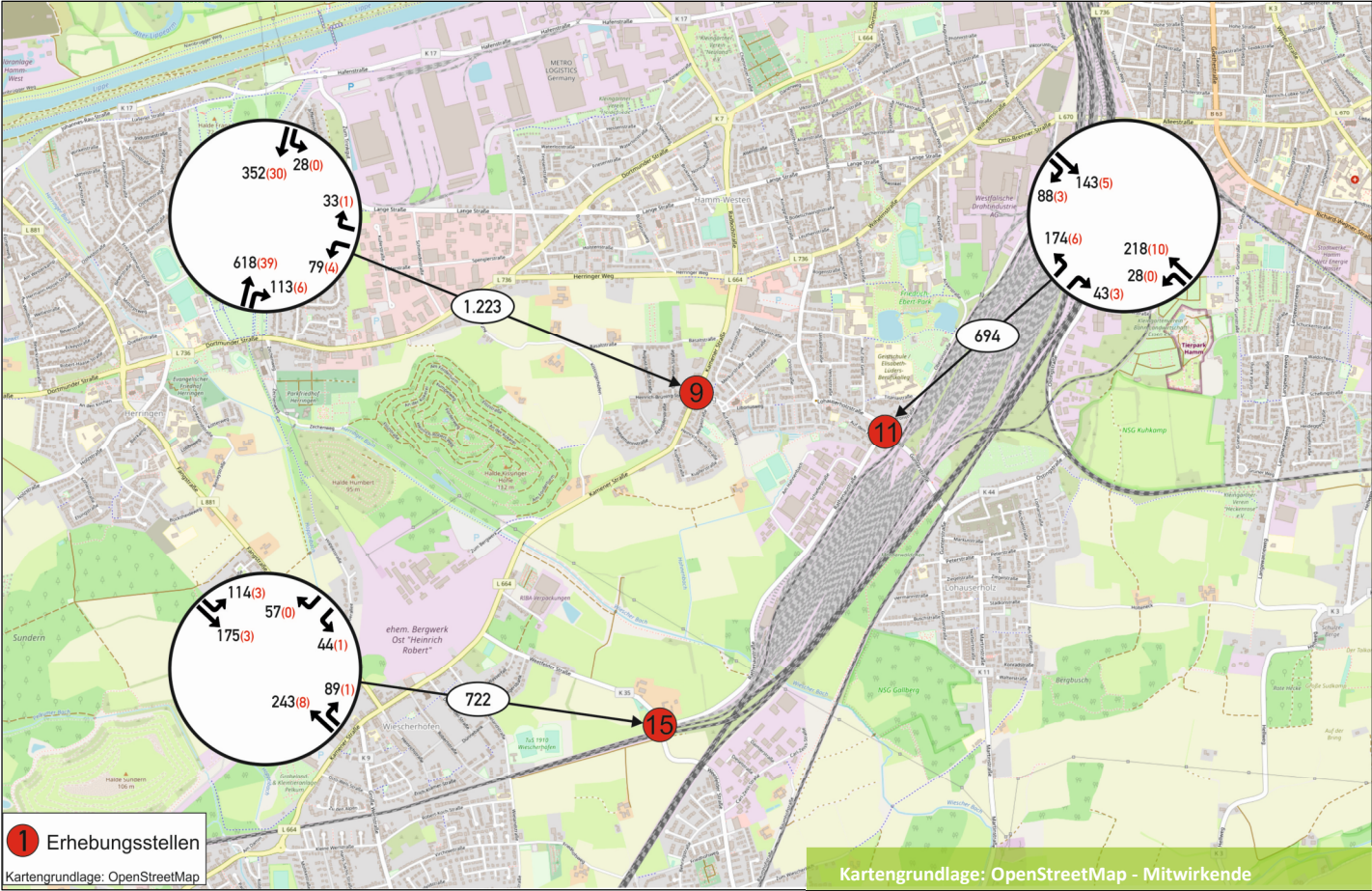


Verkehrliche Untersuchung von 6 Planvarianten der zukünftigen K 35n mithilfe des städtischen Verkehrsmodells



Analyse der heutigen Verkehrssituation

Analyse der heutigen Verkehrssituation



▶ Durchführung von video-gestützten Verkehrs-erhebungen an 3 Knotenpunkten (hier: beispielhafte Darstellung der Morgenspitzenstunde)

▶ Auswertung der Knotenströme für die Spitzenstunde

▶ Auswertung diverser weiterer Erhebungsdaten der Stadt Hamm



Verkehrsmodell



Aufgaben eines Verkehrsmodells

- ▼ Abbilden der vorhandenen Verkehrsbelastungen in einem Verkehrsnetz
- ▼ Abschätzung von verkehrlichen Wirkungen zukünftiger Entwicklungen bzw. geplanten Maßnahmen

→ Hier: Übernahme des Verkehrsmodells der Stadt Hamm zur verkehrlichen Überprüfung der K35n in mehreren Planvarianten



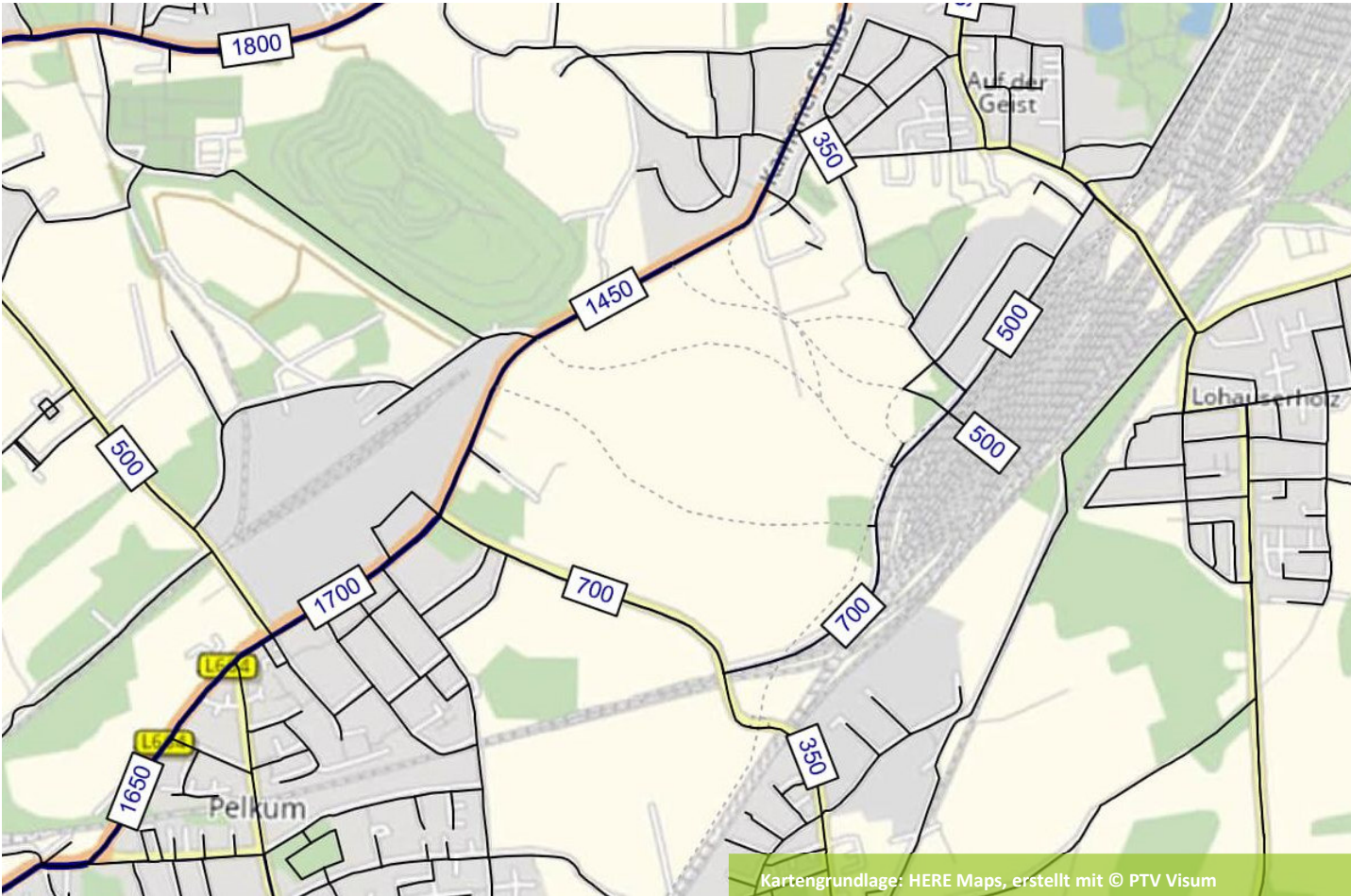
Ergebnisse der Umlegungen

Prognose-Nullfall 2030



DTV_{w5}
in [Kfz/24h]

Prognose-Nullfall 2030



DTV_{SV,W5}
in [SV/24h]

Alle Planfälle



Ausbau der Rathenaustraße
analog zur K35n

Kartengrundlage: OpenStreetMap - Mitwirkende

Planfall 1



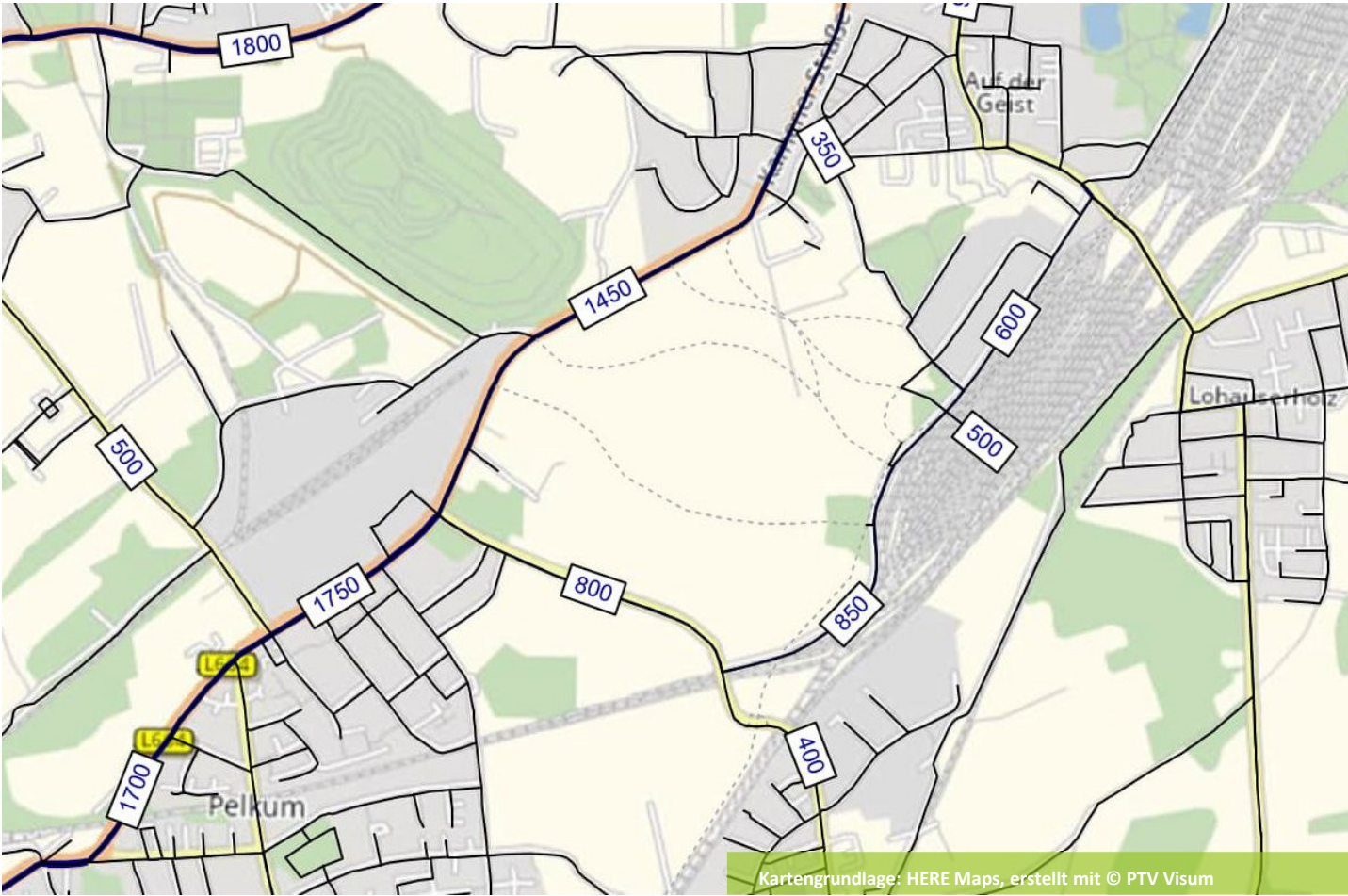
Variante 1.0:
Ausbau der vorhandenen
Weetfelder Straße,
Streckenlänge ca. 1.000m
(Länge K35 auf
Rathenaustraße 0m)

Planfall 1



DTV_{w5}
in [Kfz/24h]

Planfall 1



Kartengrundlage: HERE Maps, erstellt mit © PTV Visum

$DTV_{SV,W5}$
in [SV/24h]

Variantenvergleich

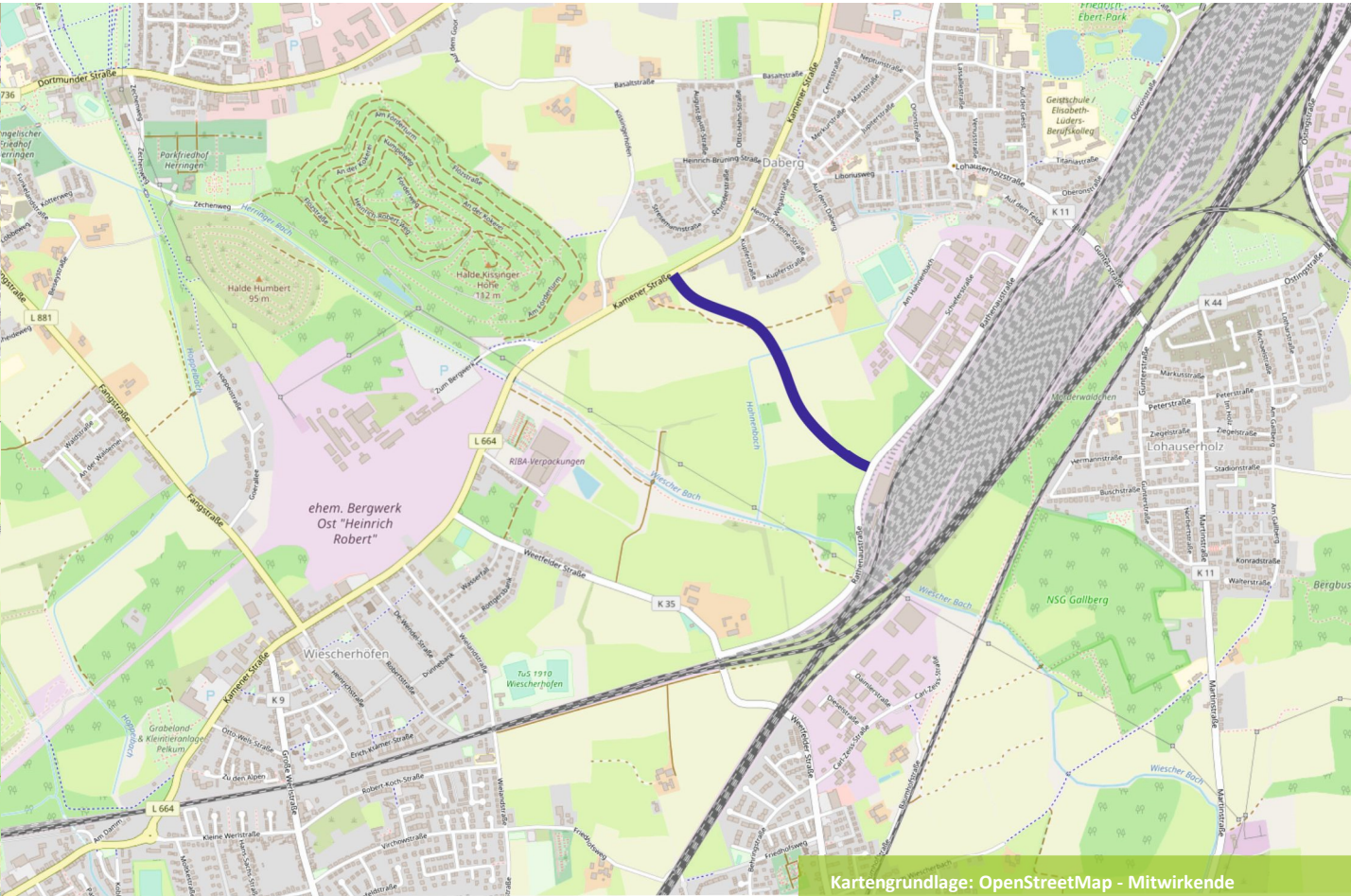


Fall	Weetfelder Straße		Kamener Straße		Rathenaustraße		Auf dem Daberg		K35n	
	Kfz/Tag	SV/Tag	Kfz/Tag	SV/Tag	Kfz/Tag	SV/Tag	Kfz/Tag	SV/Tag	Kfz/Tag	SV/Tag
P0	7000	700	19800	1450	6300	700	5300	350	0	0
P1	8600	800	17600	1450	10500	850	5000	350	0	0
P2										
P3										
P4										
P5										
P6										

Fall	Weetfelder Straße		Kamener Straße		Rathenaustraße		Auf dem Daberg		K35n	
	Kfz/Tag	SV/Tag	Kfz/Tag	SV/Tag	Kfz/Tag	SV/Tag	Kfz/Tag	SV/Tag	Kfz/Tag	SV/Tag
P1	1600	100	-2200	0	4200	150	-300	0	0	0
P2										
P3										
P4										
P5										
P6										

* die K35n wird in diesem Planfall auf einer Bestandsstraße geführt

Planfall 2



Variante 2.3:
Streckenlänge ca. 970m
(Länge K35 auf
Rathenaustraße 880m)

Planfall 2



DTV_{w5}
in [Kfz/24h]

Planfall 2



$DTV_{SV,W5}$
in [SV/24h]

Variantenvergleich



Fall	Weetfelder Straße		Kamener Straße		Rathenaustraße		Auf dem Daberg		K35n	
	Kfz/Tag	SV/Tag	Kfz/Tag	SV/Tag	Kfz/Tag	SV/Tag	Kfz/Tag	SV/Tag	Kfz/Tag	SV/Tag
P0	7000	700	19800	1450	6300	700	5300	350	0	0
P1	8600	800	17600	1450	10500	850	5000	350	0	0
P2	6000	400	19700	1650	8600	650	3600	300	5300	600
P3										
P4										
P5										
P6										

*

*

Fall	Weetfelder Straße		Kamener Straße		Rathenaustraße		Auf dem Daberg		K35n	
	Kfz/Tag	SV/Tag	Kfz/Tag	SV/Tag	Kfz/Tag	SV/Tag	Kfz/Tag	SV/Tag	Kfz/Tag	SV/Tag
P1	1600	100	-2200	0	4200	150	-300	0	0	0
P2	-1000	-300	-100	200	2300	-50	-1700	-50	5300	600
P3										
P4										
P5										
P6										

*

*

* die K35n wird in diesem Planfall auf einer Bestandsstraße geführt

Planfall 3



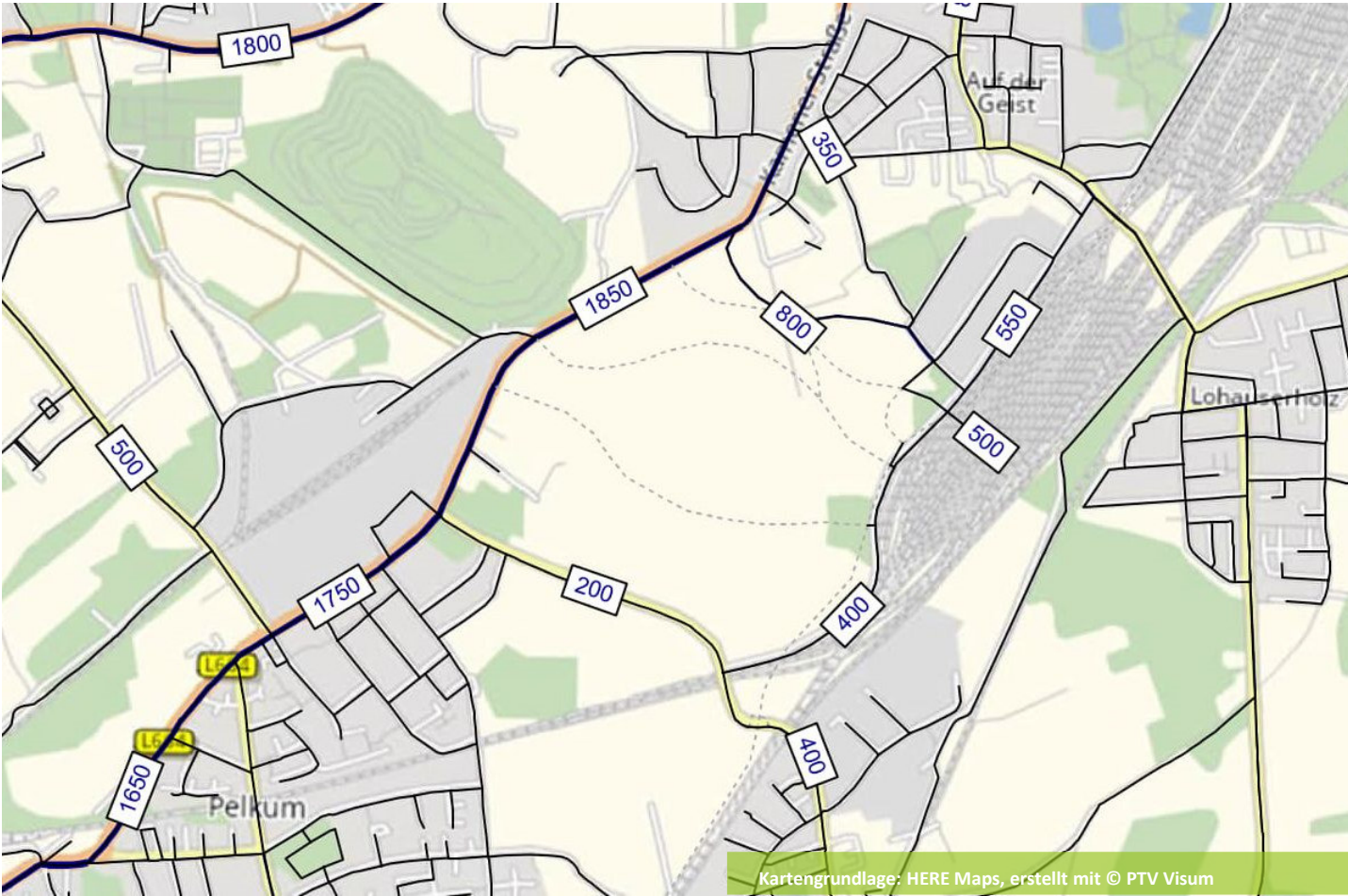
Variante 3.2:
Im Bereich des Gewerbegebietes Ausbau der Straße „Am Daberg“, dann Verschwenkung westlich der Kupferstraße, Länge ca. 950m (Länge K35 auf Rathenaustraße 1.210m)

Planfall 3



DTV_{w5}
in [Kfz/24h]

Planfall 3



$DTV_{SV,W5}$
in [SV/24h]

Variantenvergleich



Fall	Weetfelder Straße		Kamener Straße		Rathenaustraße		Auf dem Daberg		K35n	
	Kfz/Tag	SV/Tag	Kfz/Tag	SV/Tag	Kfz/Tag	SV/Tag	Kfz/Tag	SV/Tag	Kfz/Tag	SV/Tag
P0	7000	700	19800	1450	6300	700	5300	350	0	0
P1	8600	800	17600	1450	10500	850	5000	350	0	0
P2	6000	400	19700	1650	8600	650	3600	300	5300	600
P3	6300	200	19500	1850	8800	400	3500	350	5000	800
P4										
P5										
P6										

*

*

Fall	Weetfelder Straße		Kamener Straße		Rathenaustraße		Auf dem Daberg		K35n	
	Kfz/Tag	SV/Tag	Kfz/Tag	SV/Tag	Kfz/Tag	SV/Tag	Kfz/Tag	SV/Tag	Kfz/Tag	SV/Tag
P1	1600	100	-2200	0	4200	150	-300	0	0	0
P2	-1000	-300	-100	200	2300	-50	-1700	-50	5300	600
P3	-700	-500	-300	400	2500	-300	-1800	0	5000	800
P4										
P5										
P6										

*

*

* die K35n wird in diesem Planfall auf einer Bestandsstraße geführt

Planfall 4



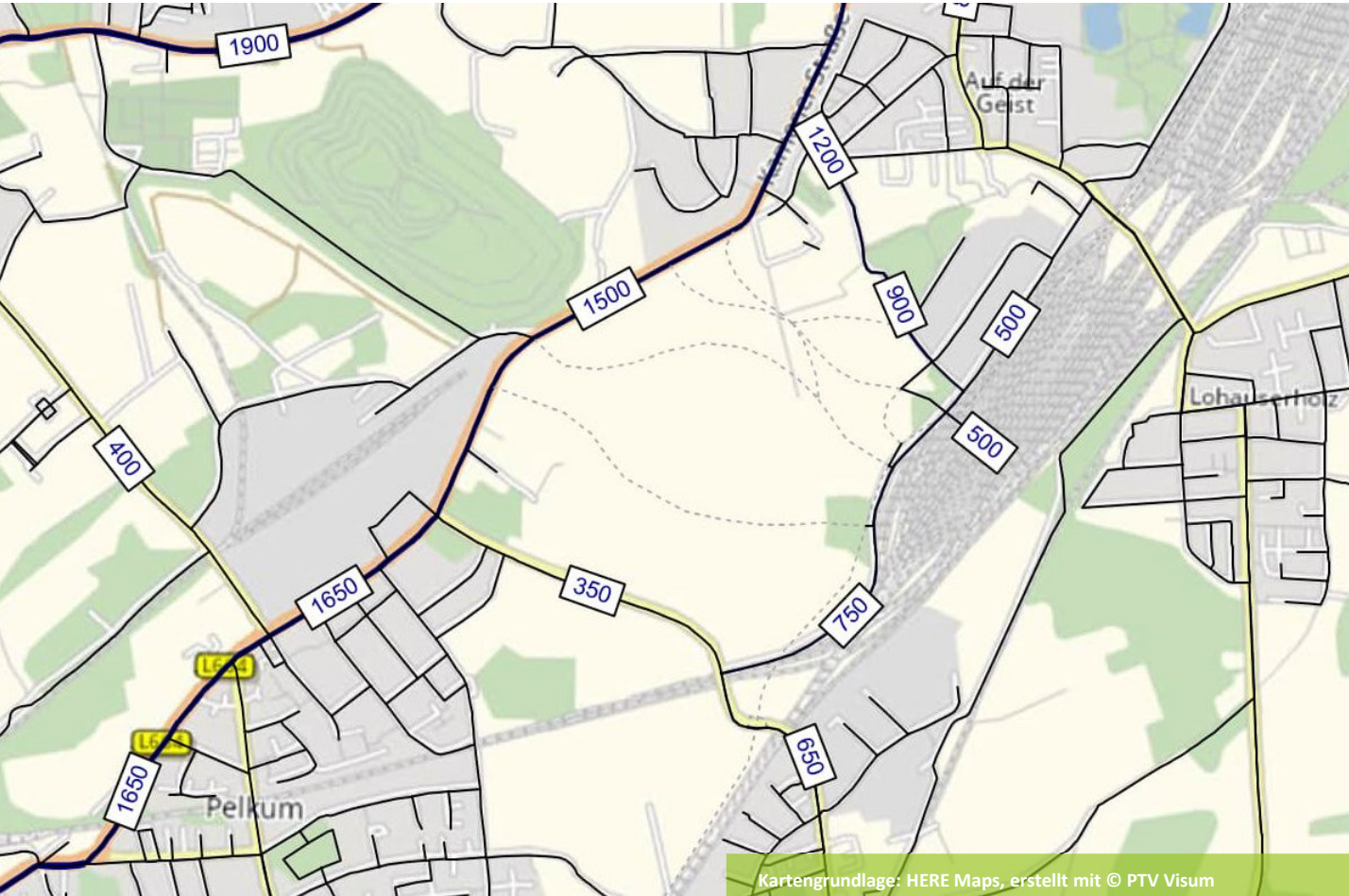
Variante 4.0:
vollständiger Ausbau der
Straße „Am Daberg“, Länge
ca. 960m (Länge K35 auf
Rathenaustraße 1.210m)

Planfall 4



DTV_{w5}
in [Kfz/24h]

Planfall 4



$DTV_{SV,W5}$
in [SV/24h]

Variantenvergleich

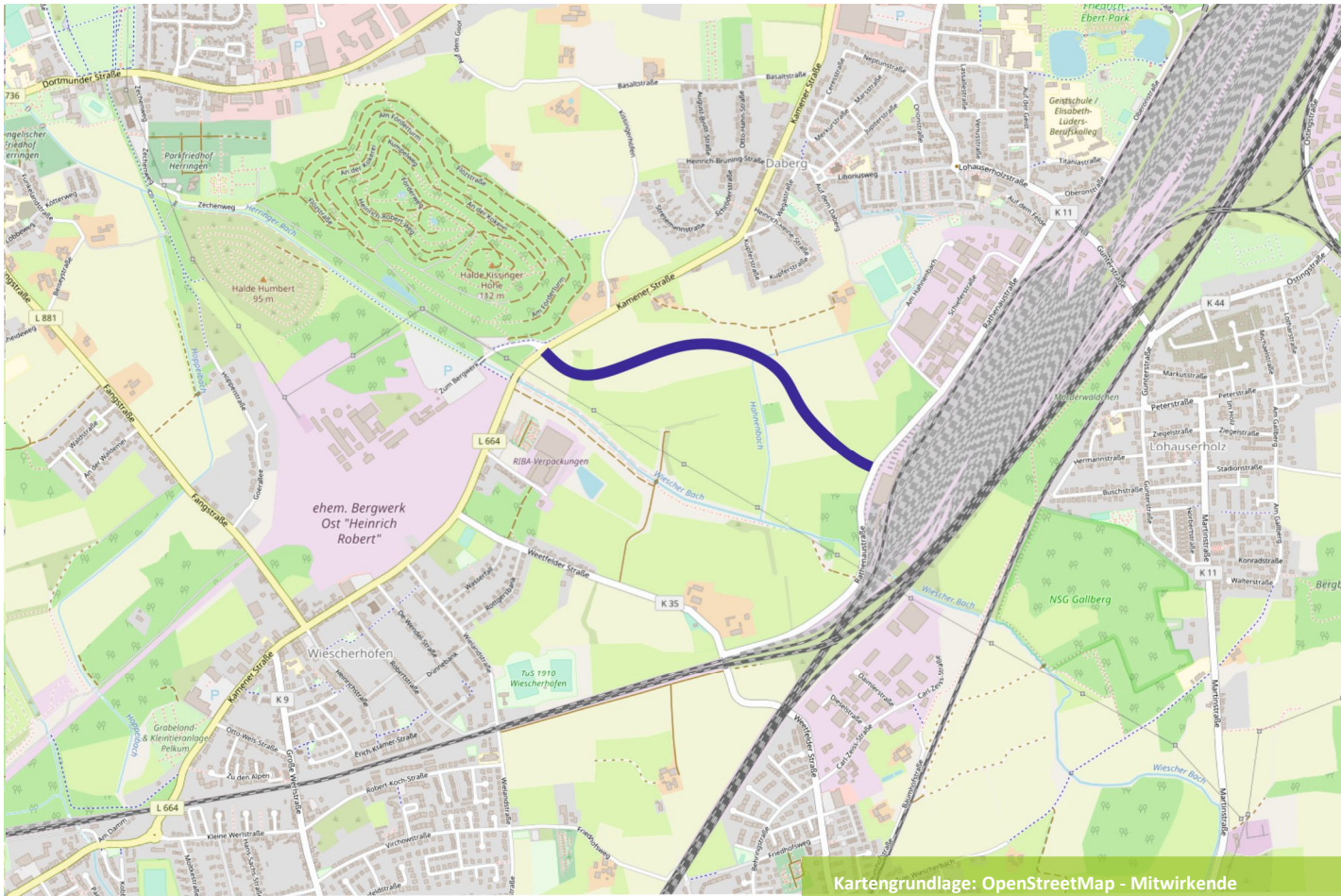


Fall	Weetfelder Straße		Kamener Straße		Rathenaustraße		Auf dem Daberg		K35n	
	Kfz/Tag	SV/Tag	Kfz/Tag	SV/Tag	Kfz/Tag	SV/Tag	Kfz/Tag	SV/Tag	Kfz/Tag	SV/Tag
P0	7000	700	19800	1450	6300	700	5300	350	0	0
P1	8600	800	17600	1450	10500	850	5000	350	0	0
P2	6000	400	19700	1650	8600	650	3600	300	5300	600
P3	6300	200	19500	1850	8800	400	3500	350	5000	800
P4	7300	350	17900	1500	10300	750	8800	1200	0	0
P5										
P6										

Fall	Weetfelder Straße		Kamener Straße		Rathenaustraße		Auf dem Daberg		K35n	
	Kfz/Tag	SV/Tag	Kfz/Tag	SV/Tag	Kfz/Tag	SV/Tag	Kfz/Tag	SV/Tag	Kfz/Tag	SV/Tag
P1	1600	100	-2200	0	4200	150	-300	0	0	0
P2	-1000	-300	-100	200	2300	-50	-1700	-50	5300	600
P3	-700	-500	-300	400	2500	-300	-1800	0	5000	800
P4	300	-350	-1900	50	4000	50	3500	850	0	0
P5										
P6										

* die K35n wird in diesem Planfall auf einer Bestandsstraße geführt

Planfall 5



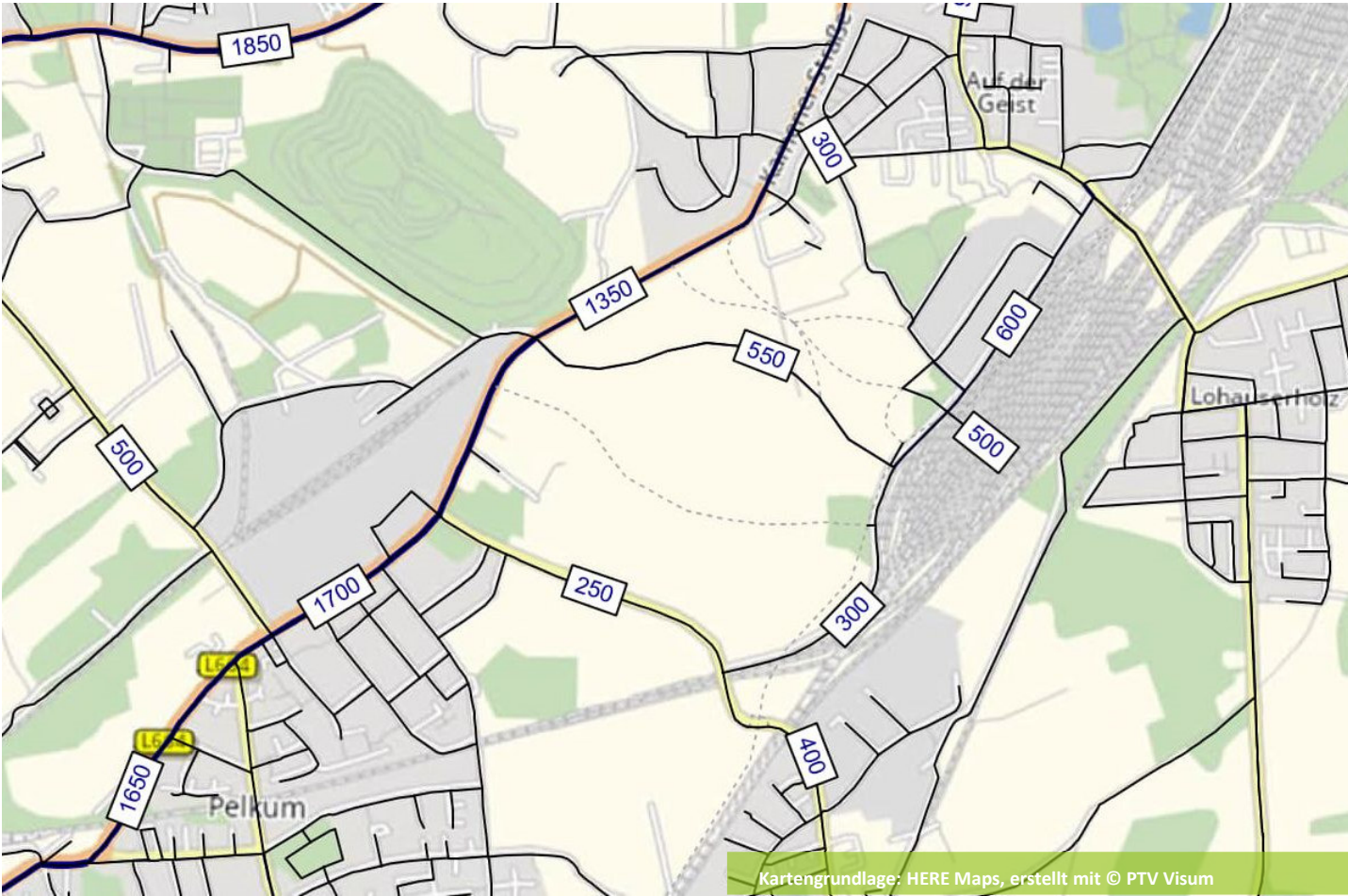
Variante 5.1:
im südöstlichen Abschnitt
wie Variante 2.3, dann
Verschwenkung nach
Westen und Anschluss an
die Kamener Straße am
Knoten „Zum Bergwerk“,
Länge ca. 1.270m (Länge K35
auf Rathenastraße 880m)

Planfall 5



DTV_{w5}
in [Kfz/24h]

Planfall 5



$DTV_{SV,W5}$
in [SV/24h]

Variantenvergleich

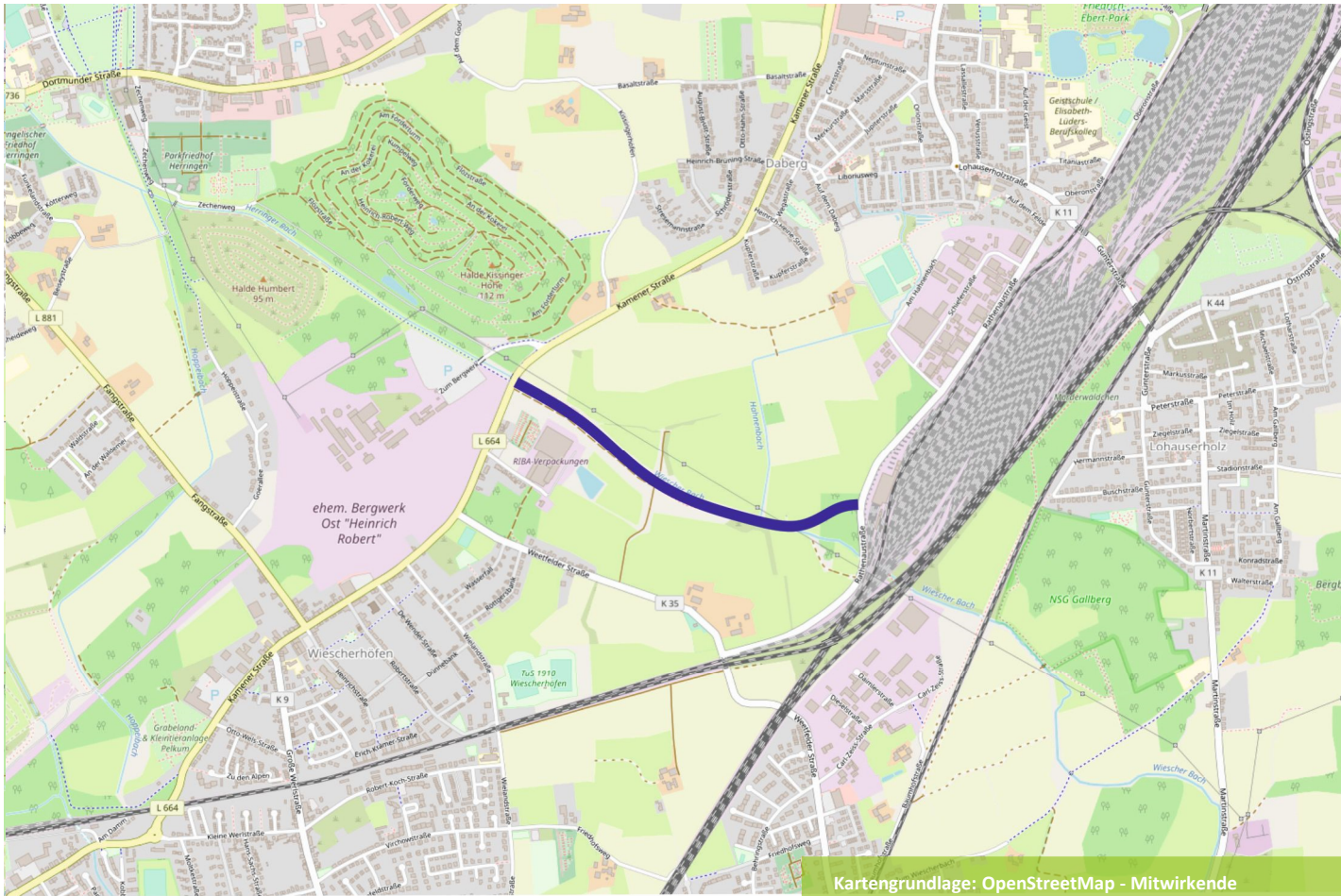


Fall	Weetfelder Straße		Kamener Straße		Rathenaustraße		Auf dem Daberg		K35n	
	Kfz/Tag	SV/Tag	Kfz/Tag	SV/Tag	Kfz/Tag	SV/Tag	Kfz/Tag	SV/Tag	Kfz/Tag	SV/Tag
P0	7000	700	19800	1450	6300	700	5300	350	0	0
P1	8600	800	17600	1450	10500	850	5000	350	0	0
P2	6000	400	19700	1650	8600	650	3600	300	5300	600
P3	6300	200	19500	1850	8800	400	3500	350	5000	800
P4	7300	350	17900	1500	10300	750	8800	1200	0	0
P5	3700	250	16200	1350	5900	300	4500	300	6400	550
P6										

Fall	Weetfelder Straße		Kamener Straße		Rathenaustraße		Auf dem Daberg		K35n	
	Kfz/Tag	SV/Tag	Kfz/Tag	SV/Tag	Kfz/Tag	SV/Tag	Kfz/Tag	SV/Tag	Kfz/Tag	SV/Tag
P1	1600	100	-2200	0	4200	150	-300	0	0	0
P2	-1000	-300	-100	200	2300	-50	-1700	-50	5300	600
P3	-700	-500	-300	400	2500	-300	-1800	0	5000	800
P4	300	-350	-1900	50	4000	50	3500	850	0	0
P5	-3300	-450	-3600	-100	-400	-400	-800	-50	6400	550
P6										

* die K35n wird in diesem Planfall auf einer Bestandsstraße geführt

Planfall 6



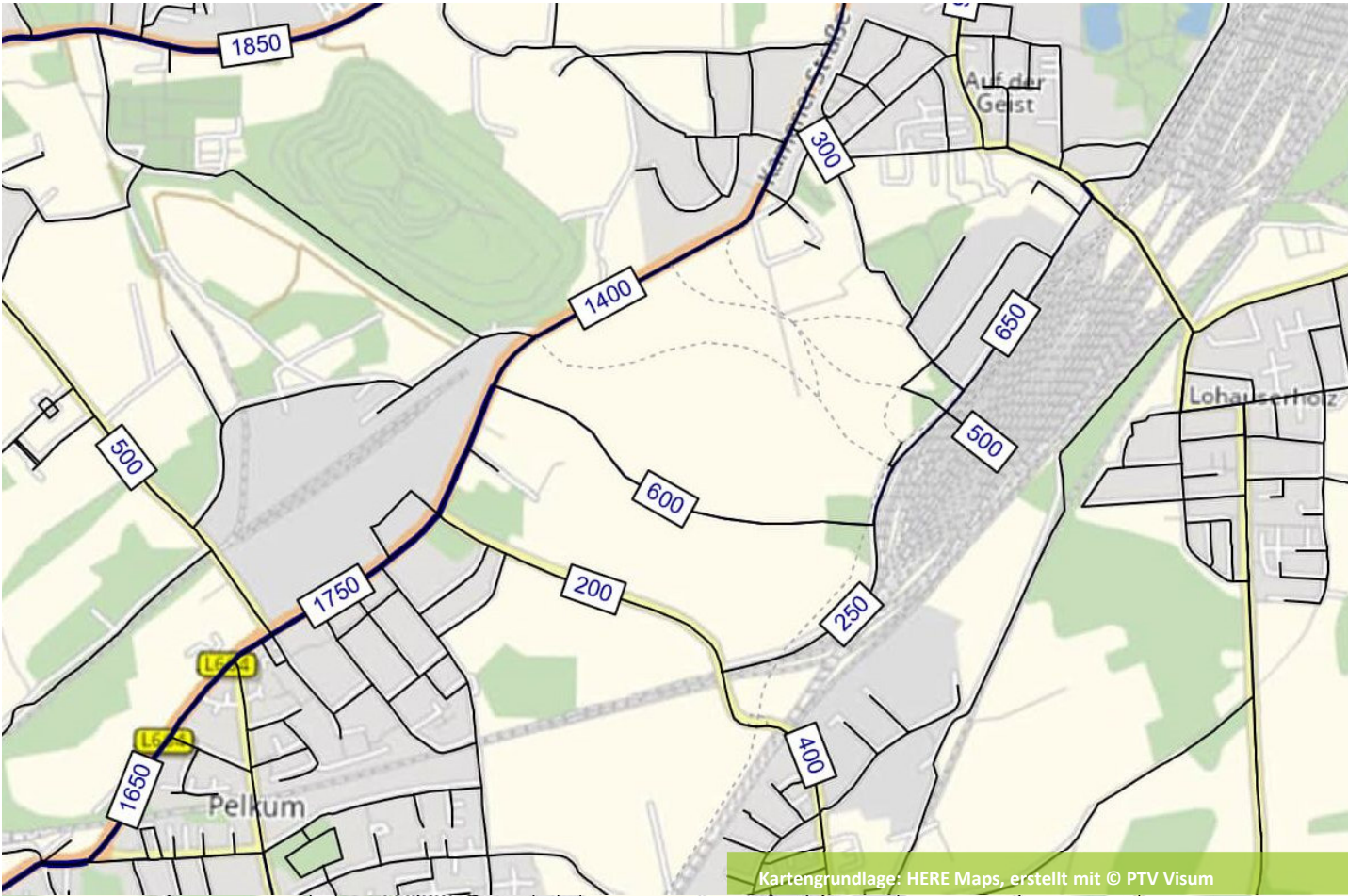
Variante 6.0:
Nutzung der alten Trasse des Wiescher Baches, der durch den Lippeverband zuvor verlegt und renaturiert wird, Länge ca. 1.250m (Länge K35 auf Rathenastraße 720m)

Planfall 6



DTV_{w5}
in [Kfz/24h]

Planfall 6



$DTV_{SV,W5}$
in [SV/24h]

Variantenvergleich



Fall	Weetfelder Straße		Kamener Straße		Rathenaustraße		Auf dem Daberg		K35n	
	Kfz/Tag	SV/Tag	Kfz/Tag	SV/Tag	Kfz/Tag	SV/Tag	Kfz/Tag	SV/Tag	Kfz/Tag	SV/Tag
P0	7000	700	19800	1450	6300	700	5300	350	0	0
P1	8600	800	17600	1450	10500	850	5000	350	0	0
P2	6000	400	19700	1650	8600	650	3600	300	5300	600
P3	6300	200	19500	1850	8800	400	3500	350	5000	800
P4	7300	350	17900	1500	10300	750	8800	1200	0	0
P5	3700	250	16200	1350	5900	300	4500	300	6400	550
P6	3200	200	16400	1400	5300	250	4600	300	6700	600

Fall	Weetfelder Straße		Kamener Straße		Rathenaustraße		Auf dem Daberg		K35n	
	Kfz/Tag	SV/Tag	Kfz/Tag	SV/Tag	Kfz/Tag	SV/Tag	Kfz/Tag	SV/Tag	Kfz/Tag	SV/Tag
P1	1600	100	-2200	0	4200	150	-300	0	0	0
P2	-1000	-300	-100	200	2300	-50	-1700	-50	5300	600
P3	-700	-500	-300	400	2500	-300	-1800	0	5000	800
P4	300	-350	-1900	50	4000	50	3500	850	0	0
P5	-3300	-450	-3600	-100	-400	-400	-800	-50	6400	550
P6	-3800	-500	-3400	-50	-1000	-450	-700	-50	6700	600

* die K35n wird in diesem Planfall auf einer Bestandsstraße geführt

Variantenvergleich



Fall	Weetfelder Straße		Kamener Straße		Rathenaustraße		Auf dem Daberg		K35n	
	Kfz/Tag	SV/Tag	Kfz/Tag	SV/Tag	Kfz/Tag	SV/Tag	Kfz/Tag	SV/Tag	Kfz/Tag	SV/Tag
P0	7000	700	19800	1450	6300	700	5300	350	0	0
P1	8600	800	17600	1450	10500	850	5000	350	0	0
P2	6000	400	19700	1650	8600	650	3600	300	5300	600
P3	6300	200	19500	1850	8800	400	3500	350	5000	800
P4	7300	350	17900	1500	10300	750	8800	1200	0	0
P5	3700	250	16200	1350	5900	300	4500	300	6400	550
P6	3200	200	16400	1400	5300	250	4600	300	6700	600

Fall	Weetfelder Straße		Kamener Straße		Rathenaustraße		Auf dem Daberg		K35n	
	Kfz/Tag	SV/Tag	Kfz/Tag	SV/Tag	Kfz/Tag	SV/Tag	Kfz/Tag	SV/Tag	Kfz/Tag	SV/Tag
P1	1600	100	-2200	0	4200	150	-300	0	0	0
P2	-1000	-300	-100	200	2300	-50	-1700	-50	5300	600
P3	-700	-500	-300	400	2500	-300	-1800	0	5000	800
P4	300	-350	-1900	50	4000	50	3500	850	0	0
P5	-3300	-450	-3600	-100	-400	-400	-800	-50	6400	550
P6	-3800	-500	-3400	-50	-1000	-450	-700	-50	6700	600

* die K35n wird in diesem Planfall auf einer Bestandsstraße geführt

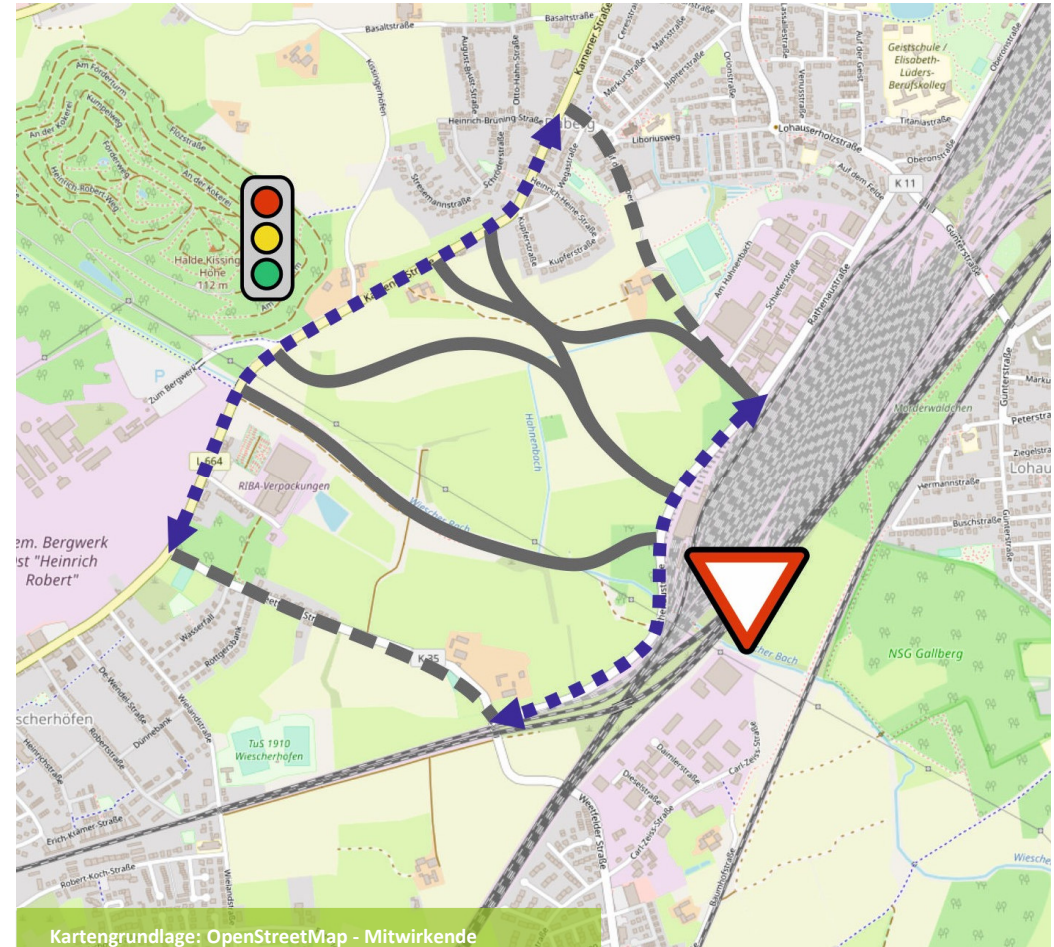


Ergebnisse der verkehrstechnischen Berechnungen

Ergebnisse der verkehrstechnischen Berechnungen

Anschlusspunkt an Kamener Straße:
Lichtsignalanlage (LSA) für einen leistungsfähigen
Verkehrsablauf in allen Varianten notwendig

Anschlusspunkt an der Rathenaustraße:
Vorfahrtgeregelte Einmündung für einen leistungsfähigen
Verkehrsablauf in allen Varianten ausreichend





Vielen Dank für
Ihre Aufmerksamkeit!



Fragen zu den Vorträgen?

- Kontakt zum Planungsteam:
Tiefbau- und Grünflächenamt
Dipl.-Ing. Frank Büchting
Tel.: 02381/17-4618
E-Mail: Frank.Buechting@Stadt.Hamm.de
- Internet:
www.stadt.hamm.de/k35n

Tagesordnung

6. Detailfragen an den Kartentischen

Alle