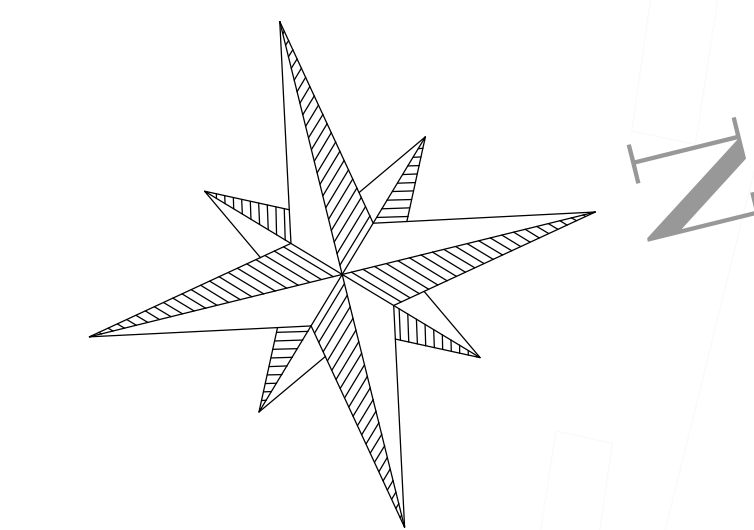
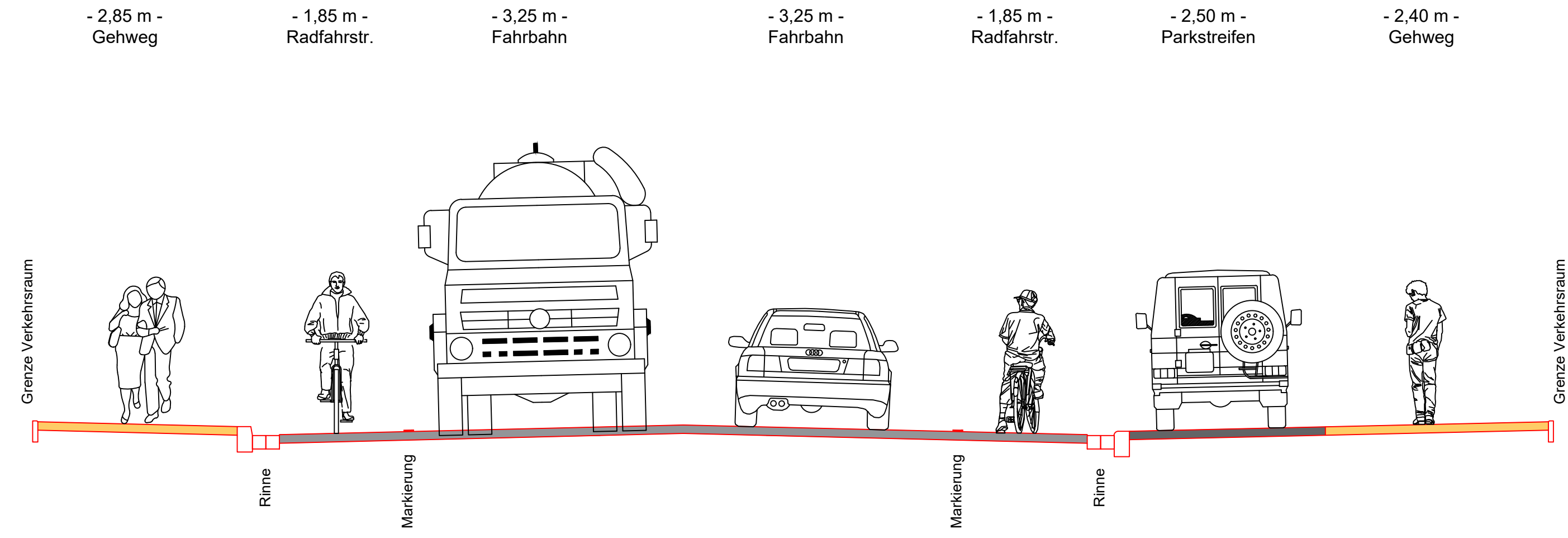
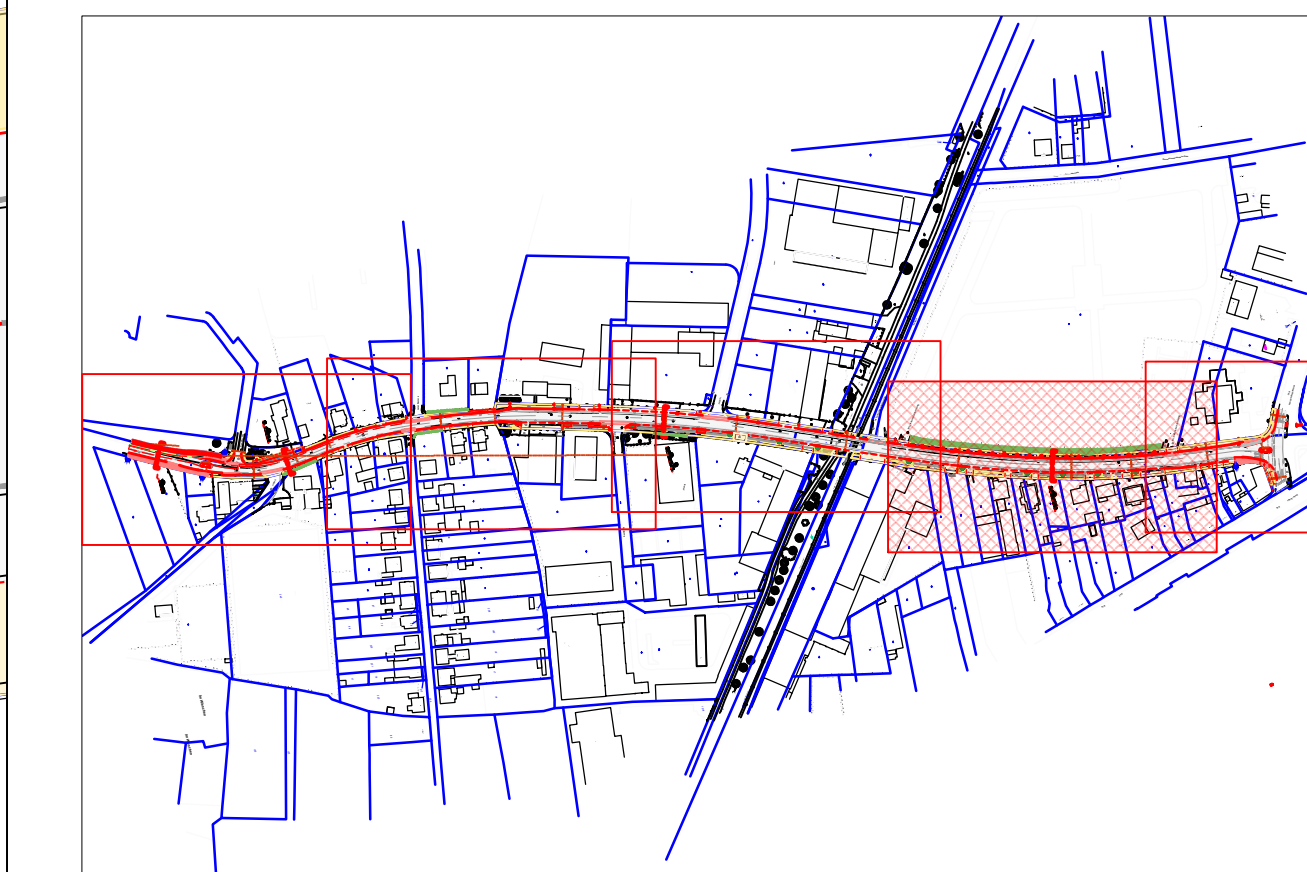


Schnitt D - D



- ### Legende:
- ① FAHRBAHN: Asphalt
 - ② FAHRBAHN: Decke fräsen, Asphaltdeckschicht neu
 - ③ GEHWEG: Betonsteinpflaster 20/10/8 cm, grau mit Fase, Halbverband
 - ④ RADWEG: Betonsteinpflaster 20/10/8 cm, rot ohne Fase, Halbverband
 - ⑤ Gemeinsamer Geh- / Radweg
 - ⑥ taktile Trennung Geh-/Radweg, b = 0,30 m
 - ⑦ PARKEN: Betonsteinpflaster 20/10/8 cm, anthrazit mit Fase, L-Verband
 - ⑧ Mulde / Graben
 - ⑨ GRÜNFLÄCHE
 - ⑩ Rinne 2 x 16/16/14 cm oder 2 x 24/16/14 cm
 - ⑪ Hochbordstein 15/18/30cm, Quarz gewaschen, Aufritt 10 cm
 - ⑫ Hochbordstein abgesenkt, Aufritt 3 cm
 - ⑬ Schrägbordstein 45/22cm, Aufritt 8 cm
 - ☀ vorh. Leuchte / vorh. Leuchte entfällt
 - ☀ gepl. Leuchte
 - ⊗ vorh. Baum / vorh. Baum entfällt
 - ⊗ gepl. Baum
 - ⊗ gepl. Busch
 - ⊗ vorh. Höhe
 - ⊗ vorh. Höhe anhalten
 - ⊗ gepl. Höhe
 - ➔ vorh. Zufahrt
 - ➔ gepl. Ablauf mit Anschlussleitung DN 150
 - Bodenindikatoren:**
 - ⊞ Rippplatten 30/30cm weiß
 - ⊞ Noppenplatten 30/30cm weiß



C				S 5 / 24
B				
A				
Index	Datum	Änderung		

Ingenieurbüro
KETTLER u. BLANKENAGEL GmbH
 Ingenieurbüro für Straßenbau und Vermessung
 Kestlerweg 52 - 48155 Münster
 Tel. 02511384997-0 Fax 02511384997-99
 info@kub-gmbh.de

Hamm: Tiefbau- und Grünflächenamt	Blatt-Nr.: 4 (5)		
		Datum	Zeichen
	bearbeitet	03/2024	rio
	gezeichnet	03/2024	rio
	überprüft		
Hellweg von gepl. Radweg Hellweg (nördl. Bahnübergang) bis Richard-Wagner-Str.		Lageplan Stat.: 0+600,0 - 0+800,0 - Entwurfsplanung - Maßstab: 1 : 200	
Hamm, den Der Oberbürgermeister in Vertretung		Aufgestellt Hamm, den	