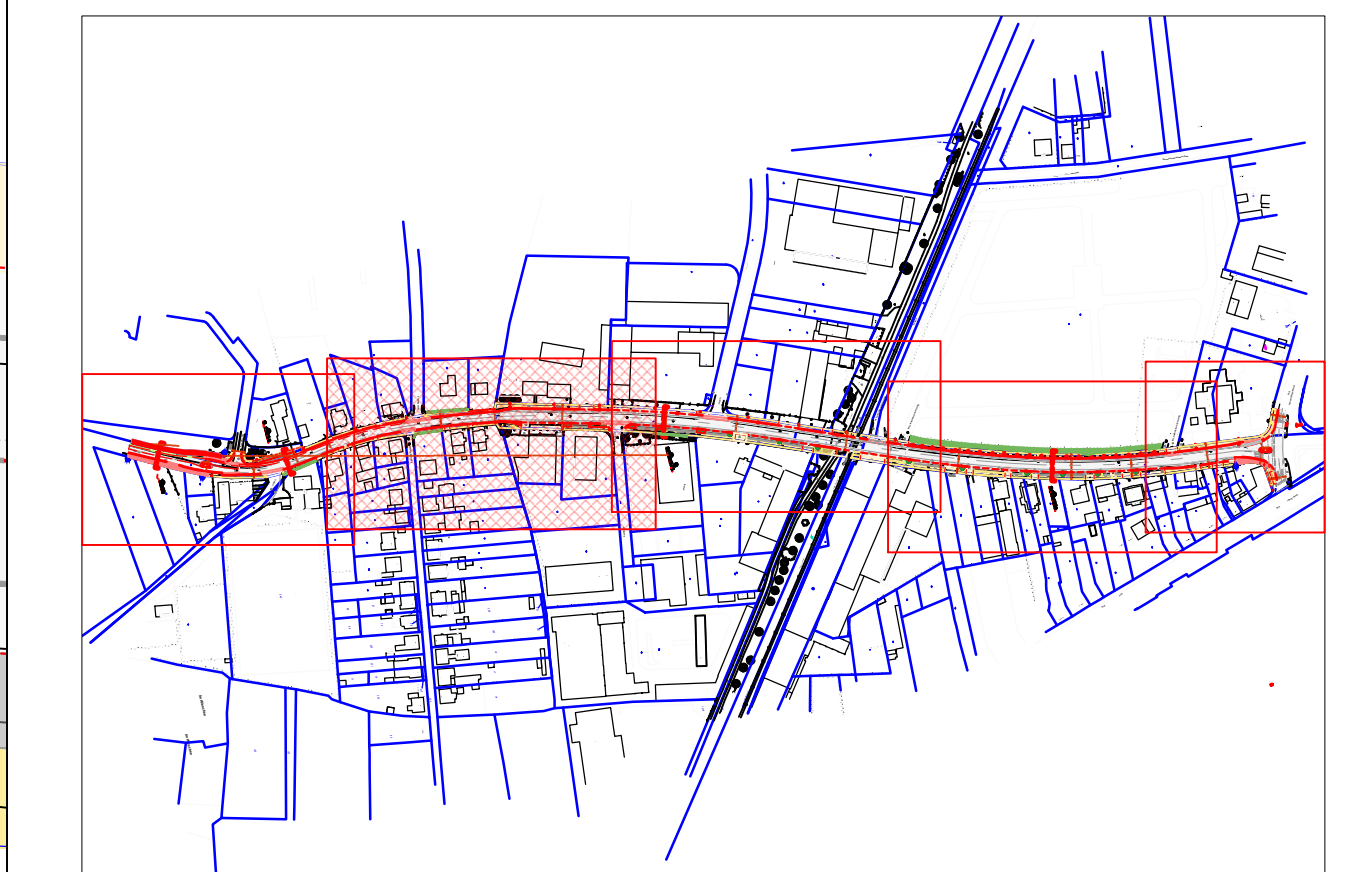


- #### Legende:
- ① FAHRBAHN: Asphalt
 - ② FAHRBAHN: Decke fräsen, Asphaltdeckschicht neu
 - ③ GEHWEG: Betonsteinpflaster 20/10/8 cm, grau mit Fasse, Halbverband
 - ④ RADWEG: Betonsteinpflaster 20/10/8 cm, rot ohne Fasse, Halbverband
 - ⑤ Gemeinsamer Geh- / Radweg
 - ⑥ taktile Trennung Geh-/Radweg, b = 0,30 m
 - ⑦ PARKEN: Betonsteinpflaster 20/10/8 cm, anthrazit mit Fasse, L-Verband
 - ⑧ Mulde / Graben
 - ⑨ GRÜNFLÄCHE
 - ⑩ Rinne 2 x 16/16/14 cm oder 2 x 24/16/14 cm
 - ⑪ Hochbordstein 16/18/30cm, Quarz gewaschen, Auftritt 10 cm
 - ⑫ Hochbordstein abgesenkt, Auftritt 3 cm
 - ⑬ Schrägbordstein 45/22cm, Auftritt 8 cm
 - ☀ vorh. Leuchte / vorh. Leuchte entfällt
 - ☀ gepl. Leuchte
 - ⊗ vorh. Baum / vorh. Baum entfällt
 - ⊗ gepl. Baum
 - ⊗ vorh. Höhe / vorh. Höhe anhalten
 - ⊗ gepl. Höhe
 - ➔ vorh. Zufahrt
 - ➔ gepl. Ablauf mit Anschlussleitung DN 150
 - ⊗ Bodenindikatoren:
 - ⊗ Rippplatten 30/30cm weiß
 - ⊗ gewaschen, Auftritt 10 cm
 - ⊗ Noppenplatten 30/30cm weiß



C			
B			
A			
Index	Datum	Änderung	

Ingenieurbüro
KETTLER u. BLANKENAGEL GmbH
 Ingenieurbüro für Strassenbau und Vermessung
 Kesselweg 52 - 48155 Münster
 Tel. 02511384997-0 Fax 02511384997-99
 info@kub-gmbh.de

Hamm: Tiefbau- und Grünflächenamt	Blatt-Nr.: 2 (5)		
		Datum	Zeichen
	bearbeitet	03/2024	rio
	gezeichnet	03/2024	rio
	überprüft		
Helweg von gepl. Radweg Helweg (nördl. Bahnübergang) bis Richard-Wagner-Str.		Lageplan Stat.: 0+190,0 - 0+400,0 - Entwurfsplanung - Maßstab: 1:200	
Hamm, den Der Oberbürgermeister in Vertretung		Aufgestellt Hamm, den	