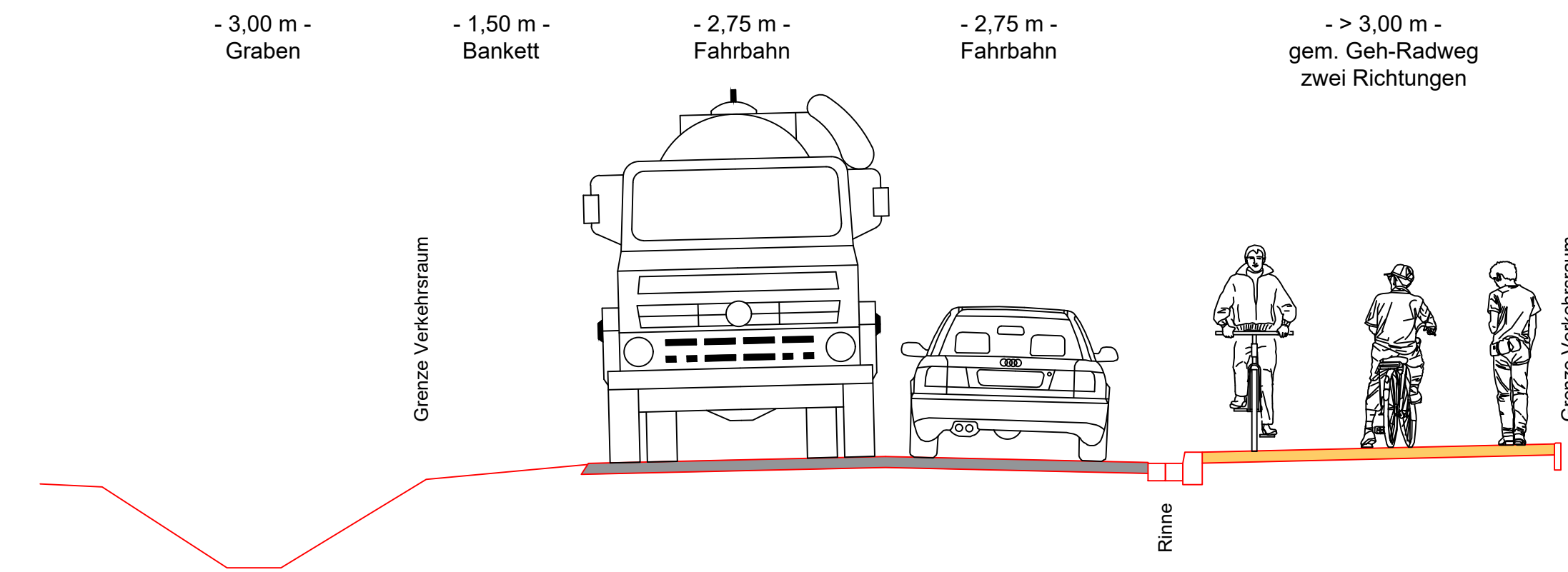
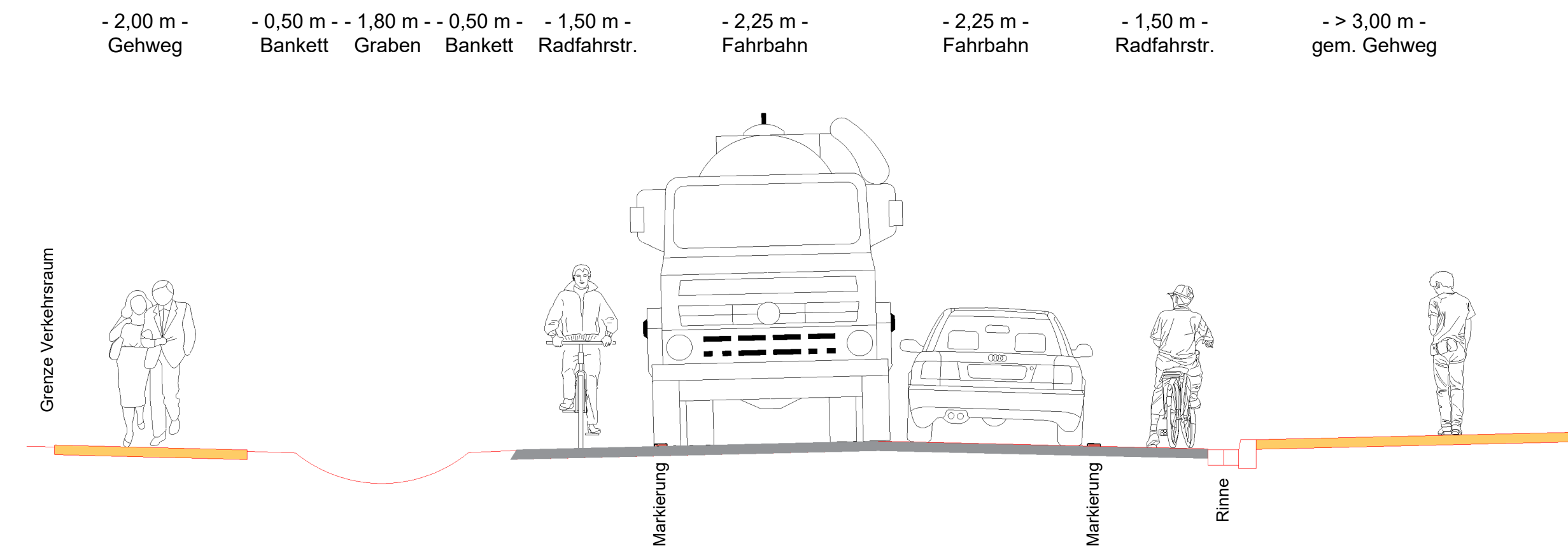


Schnitt A-A

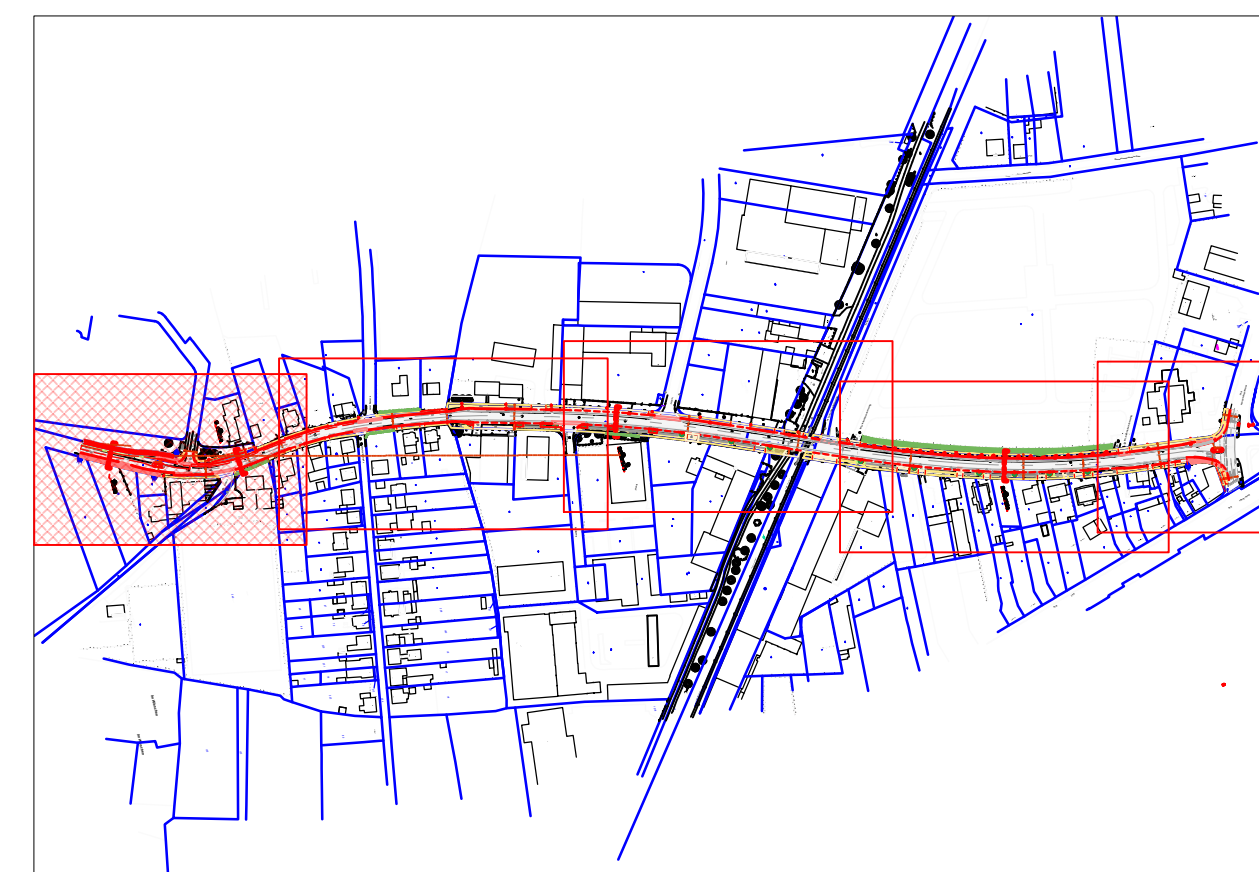
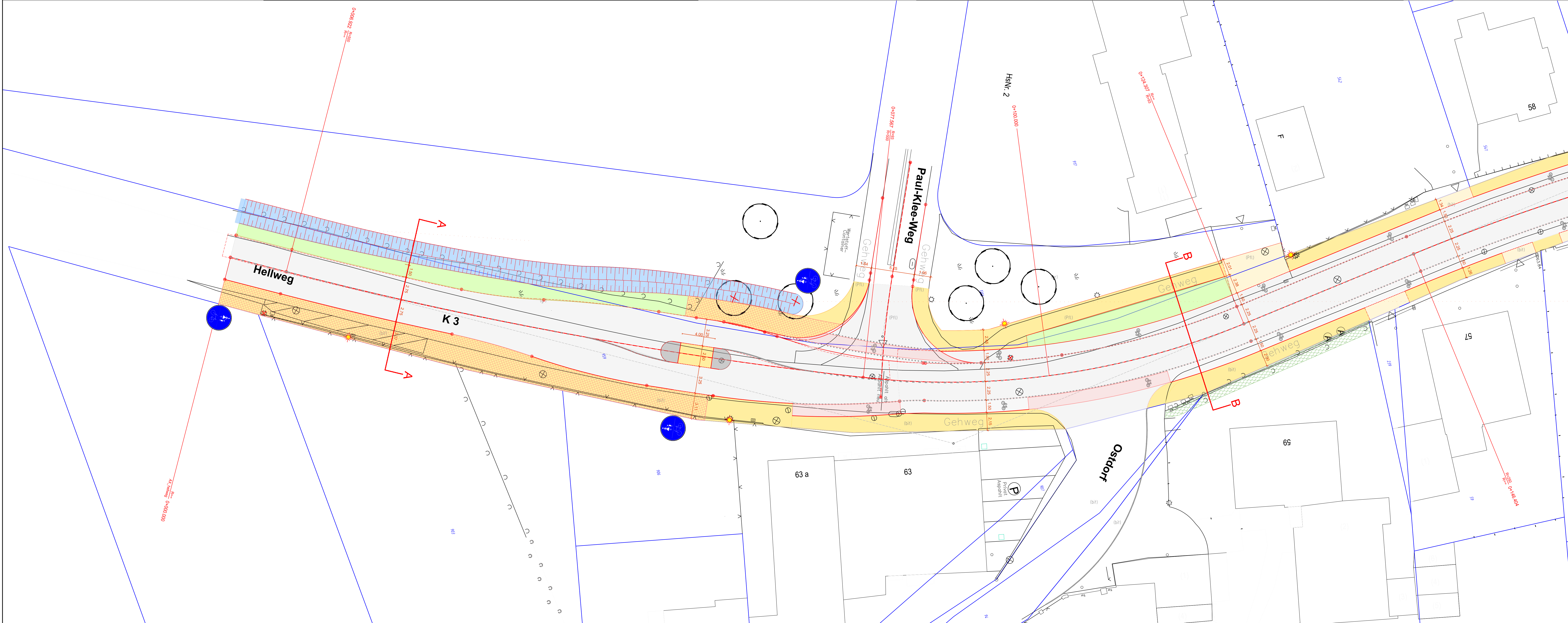


Schnitt B-B



Legende:

- ① FAHRBAHN: Asphalt
- ② FAHRBAHN: Decke fräsen, Asphaltdeckschicht neu
- ③ GEHWEG: Betonsteinpflaster 20/10/8 cm, grau mit Fase, Halbverband
- ④ RADWEG: Betonsteinpflaster 20/10/8 cm, rot ohne Fase, Halbverband
- ⑤ Gemeinsamer Geh- / Radweg
- ⑥ taktile Trennung Geh-/Radweg, b = 0,30 m
- ⑦ PARKEN: Betonsteinpflaster 20/10/8 cm, anthrazit mit Fase, L-Verband
- ⑧ Mulde / Graben
- ⑨ GRÜNFLÄCHE
- ⑩ Rinne 2 x 16/16/14 cm oder 2 x 24/16/14 cm
- ⑪ Hochbordstein 16/18/30cm, Quarz gewaschen, Auftritt 10 cm
- ⑫ Hochbordstein abgesenkt, Auftritt 3 cm
- ⑬ Schrägbordstein 45/22cm, Auftritt 8 cm
- ☀ vorh. Leuchte / vorh. Leuchte entfällt
- ☀ gepl. Leuchte
- ⊗ vorh. Baum / vorh. Baum entfällt
- ⊗ gepl. Baum
- ⊕ gepl. Busch
- ⊕ vorh. Höhe
- ⊕ gepl. Höhe
- ⊕ vorh. Höhe anhalten
- ⊕ gepl. Höhe
- ➔ vorh. Zufahrt
- ➔ gepl. Ablauf mit Anschlussleitung DN 150
- Bodenindikatoren:**
- ▨ Rippplatten 30/30cm weiß
- ▨ Noppenplatten 30/30cm weiß



C				S 5/24
B				
A				
Index	Datum	Änderung		

Ingenieurbüro
KETTLER u. BLANKENAGEL GmbH
 Ingenieurbüro für Strassenbau und Vermessung
 Kesslerweg 52 - 48155 Münster
 Tel. 0251/384997-0 Fax 0251/384997-99
 info@kub-gmbh.de

Hamm: Tiefbau- und Grünflächenamt	Blatt-Nr.: 1 (5)		
		Datum	Zeichen
	bearbeitet	03/2024	rio
	gezeichnet	03/2024	rio
	überprüft		
Hellweg von gepl. Radweg Hellweg (nördl. Bahnübergang) bis Richard-Wagner-Str.		Lageplan Stat.: 0+0,0 - 0+190,0 - Entwurfsplanung - Maßstab: 1 : 200	
Hamm, den Der Oberbürgermeister in Vertretung		Aufgestellt Hamm, den	