

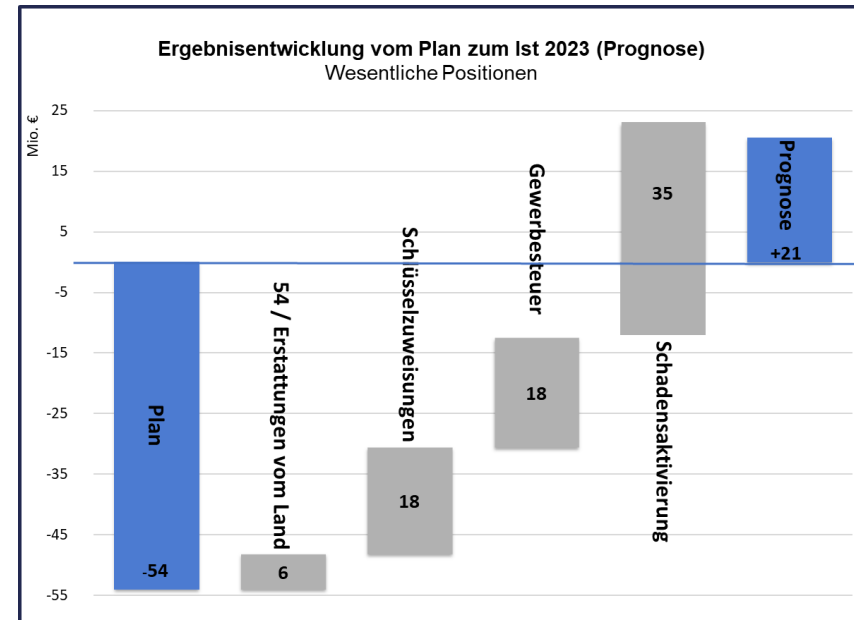
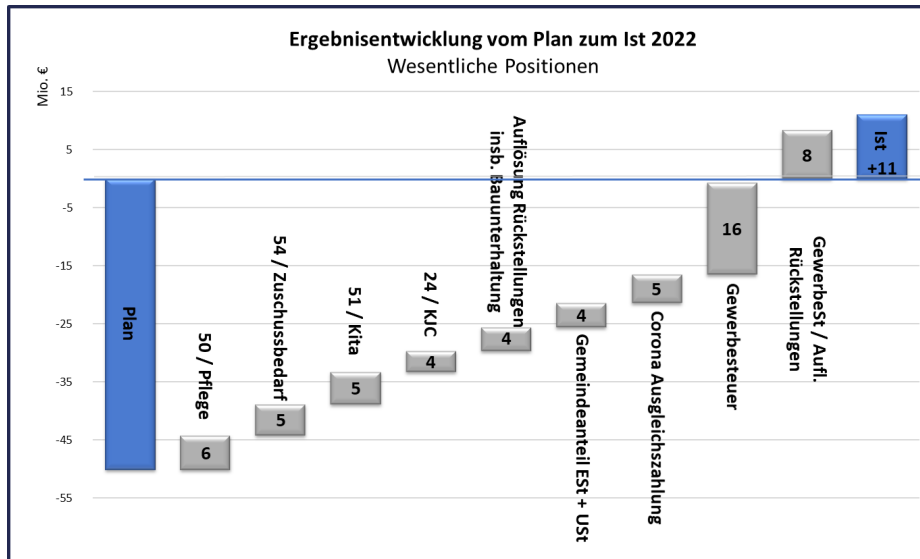
**„Mit Geld kann jeder –
Gestalten auch unter schwierigeren Vorzeichen“**

**Einbringung des Haushaltes 2024 / 2025
16. Januar 2024**

Markus Kreuz
Stadtkämmerer



Entwicklung 2022 & 2023 (Prognose)



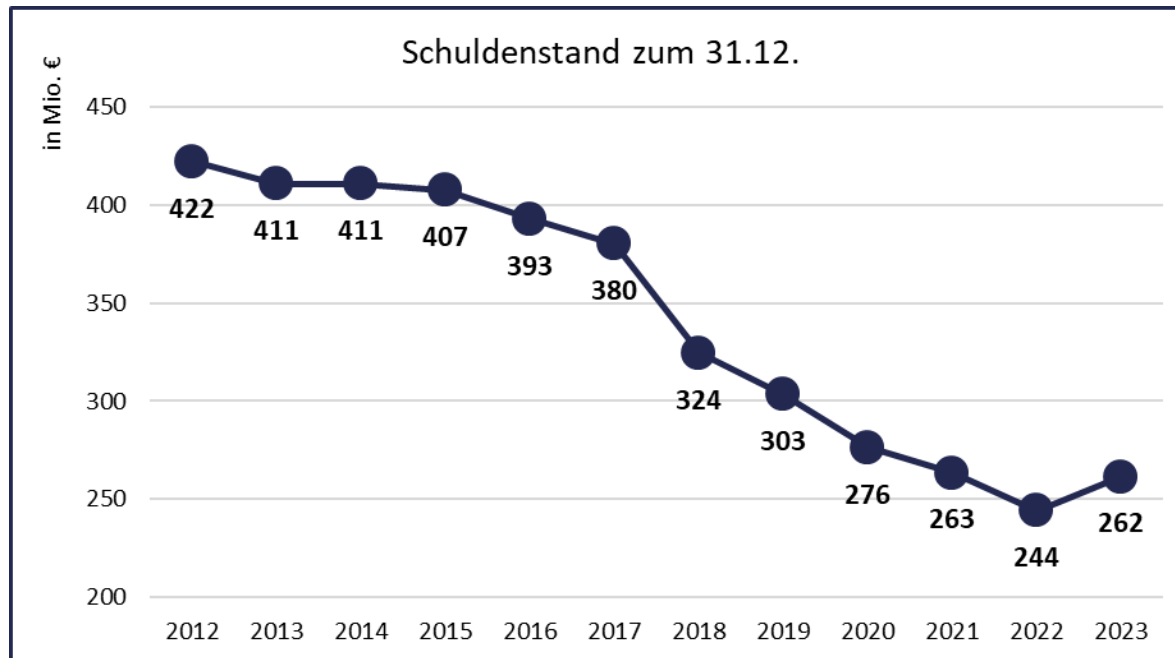
Investitionsprognose 2023

Betrachtung der **Investitionsauszahlungen**
(ohne Konzernfinanzierung):

Plan:	66 Mio. €
fortg. Budget:	106 Mio. €
<i>dav. Ermächtigungsübertragungen</i>	31 Mio. €
Prognose 09/23 (Stand 10/23):	66 Mio. €



Abbau der Verschuldung



in Mio. €	2012	2013	2014	2015	2016	2017	2018	2019	2020	2021	2022	2023
Schuldenstand zum 31.12.	422,1	410,6	410,8	407,4	392,7	380,0	324,5	303,3	276,5	263,5	244,2	261,6
Nettoneuverschuldung	-2,7	-11,5	0,2	-3,5	-14,6	-12,8	-55,5	-21,2	-26,8	-13,	-19,3	17,4

Ausgangslage

„Haushalte der Kommunen geraten in Schieflage“ (Städtetag)

Anstieg
Personal-
ausgaben

Inflationäre
Preis-
entwicklung

Verstärkung
sozialer
Problemlagen

Höhere Umlage-
belastung
(Landschafts-
umlage)

3. NKF WG

Finanzierungslücke
bei der Unterbringung
und Versorgung
geflüchteter
Menschen

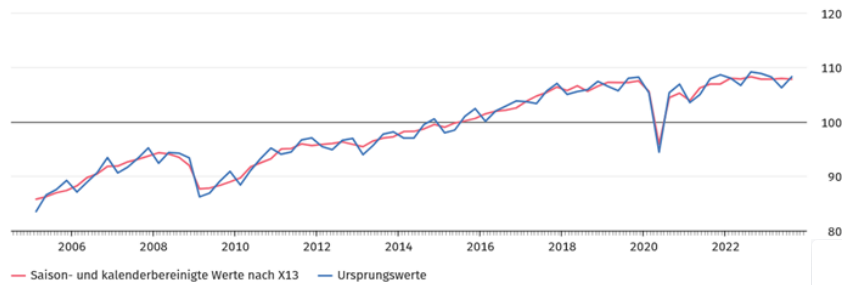
Angestrebte
Ganztags-
betreuung im
Primarbereich

Steigende
Zinslasten

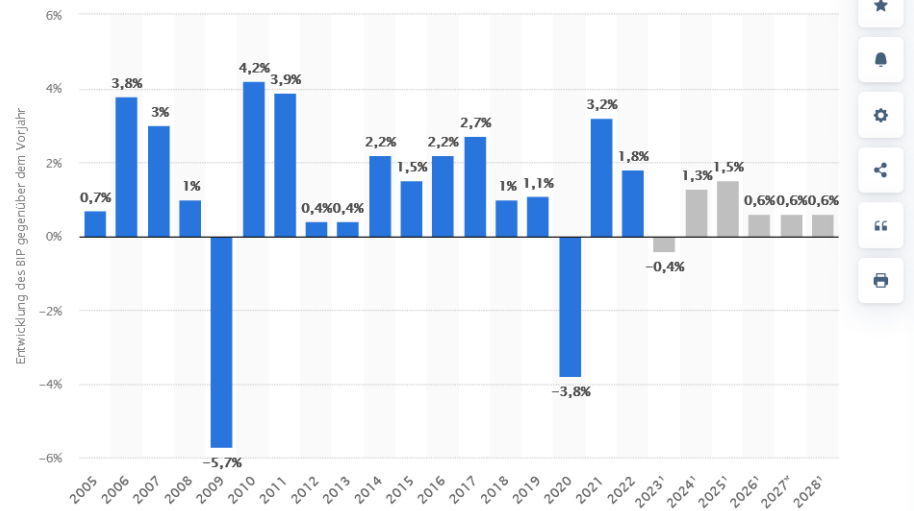
Unzureichende
finanzielle Beteiligung
von Bund und Land
-> Konnexitätsprinzip
missachtet

Entwicklung BIP

BIP
 preisbereinigt, 2015 = 100



© Statistisches Bundesamt (Destatis), 2023



[Details zur Statistik](#)

© Statista 2023

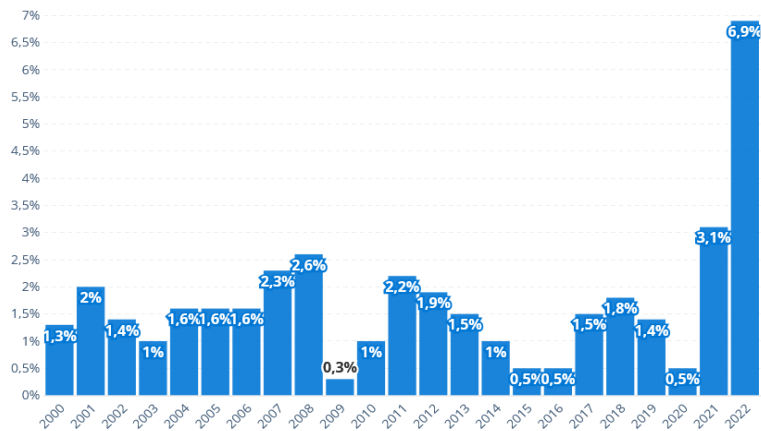
[Quellen anzeigen](#)

Inflation & EZB

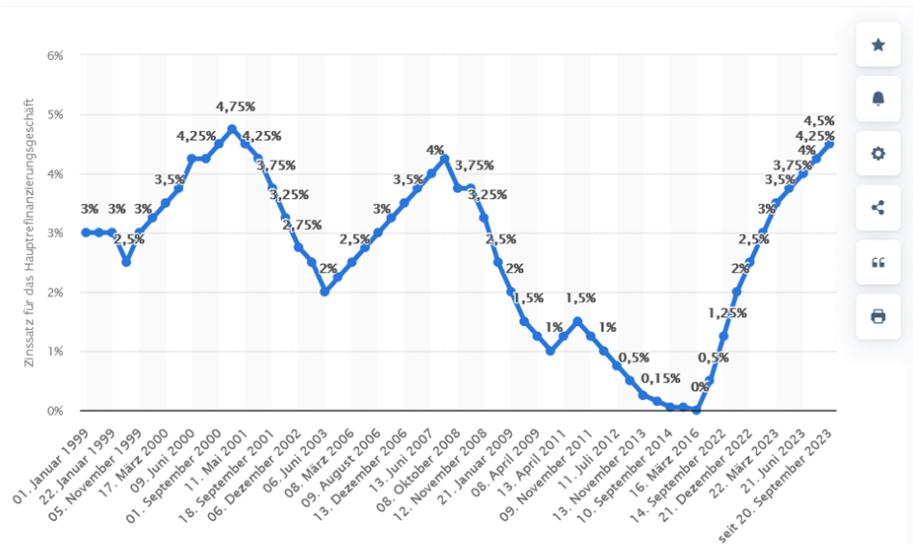
Inflation auf Höchststand

Ukraine-Krieg und steigende Energiepreise lassen Inflation steigen

Jährlich Monatlich



Quelle: Statistisches Bundesamt (jährliche Inflationsrate), Statistisches Bundesamt (monatliche Inflationsrate) • Basisjahr 2020 (Indexwert = 100)

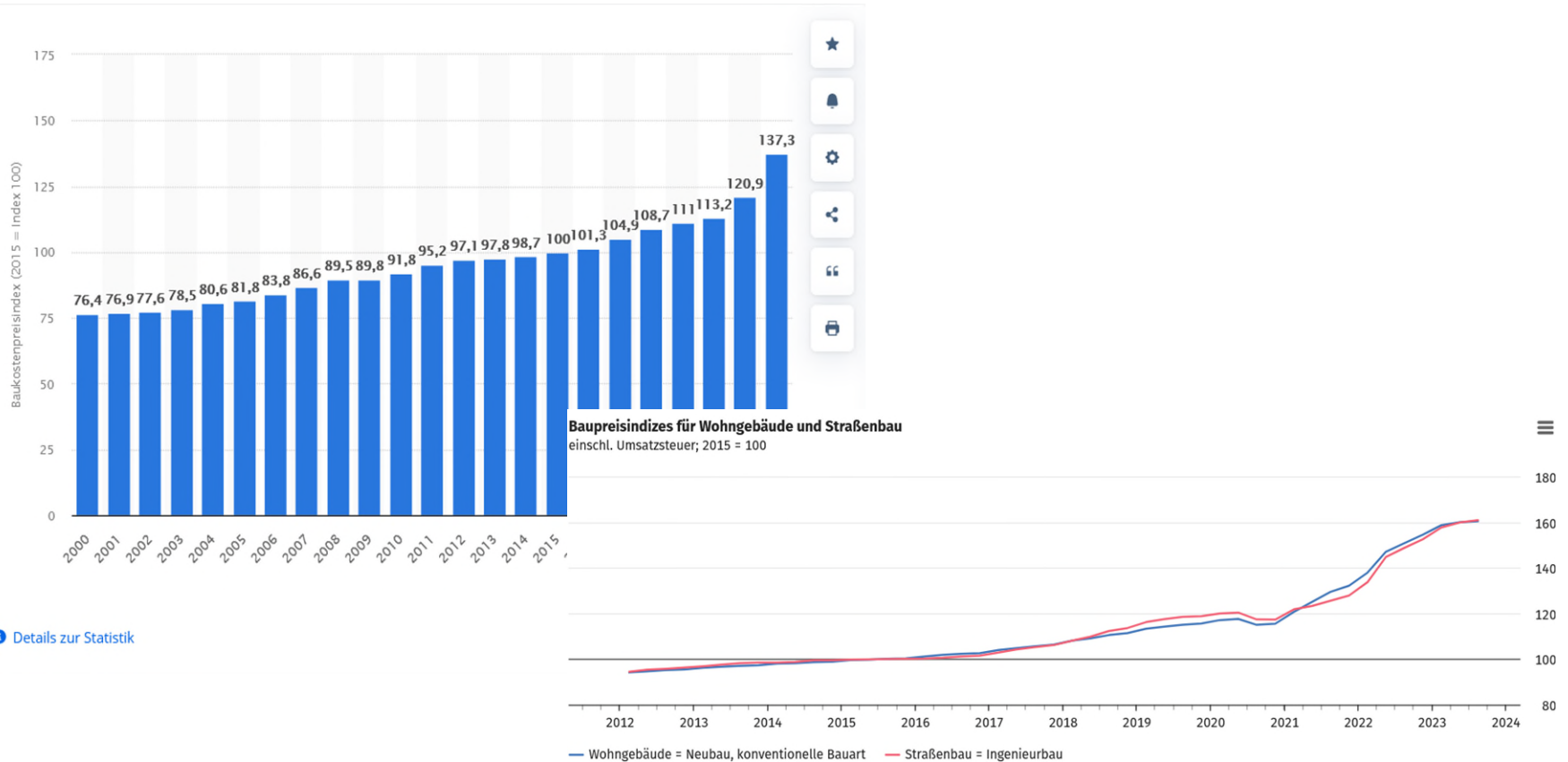


[Details zur Statistik](#)

© Statista 2023

[Quellen anzeigen](#)

Baukostenexplosion

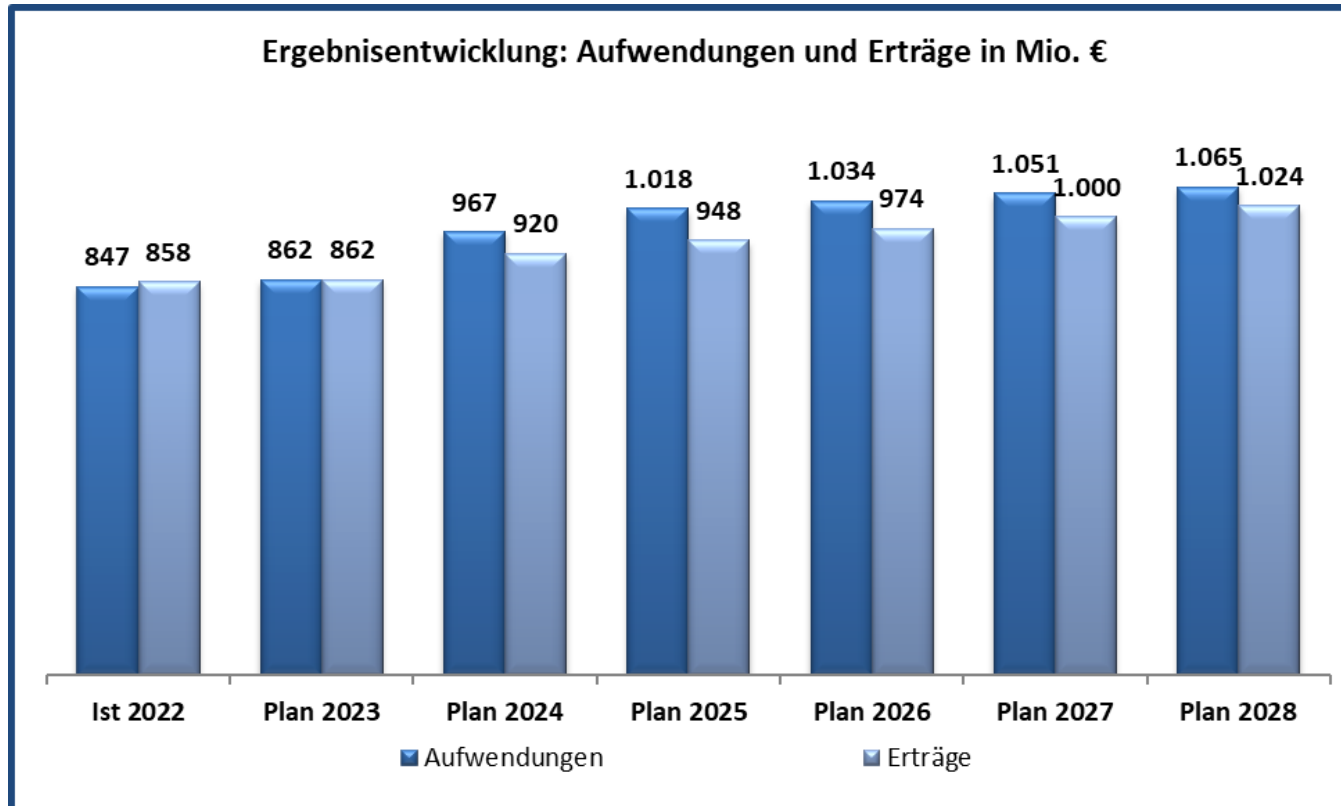


[Details zur Statistik](#)

1. Quartal = Februar, 2. Quartal = Mai, 3. Quartal = August, 4. Quartal = November

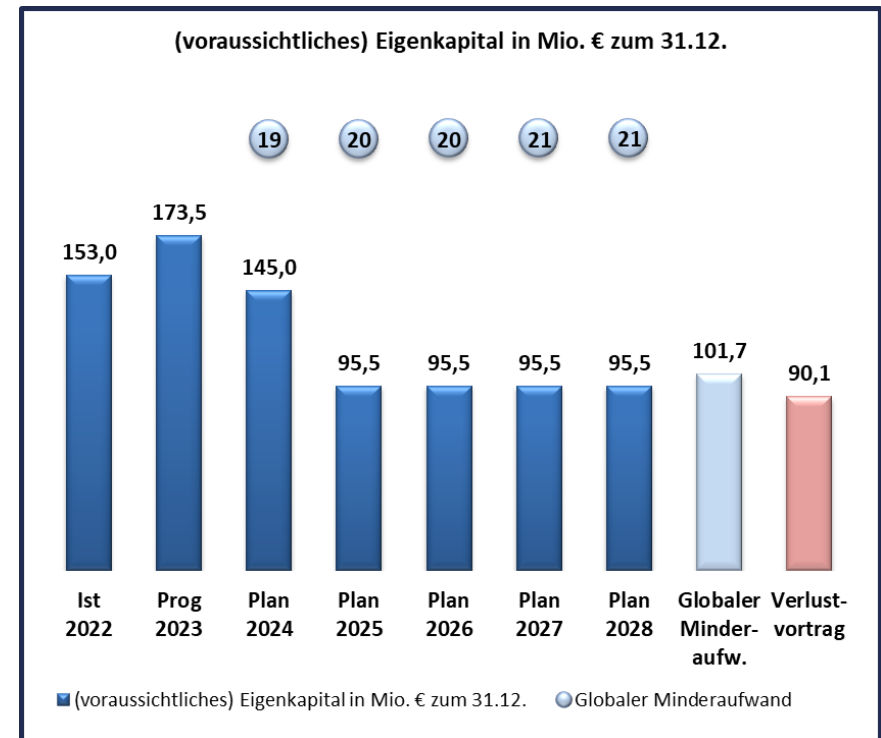
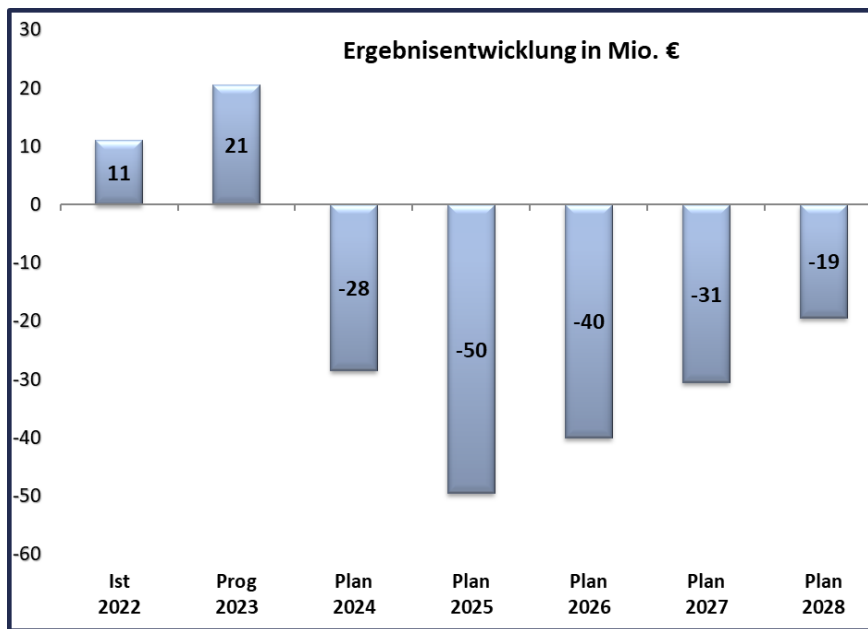
© Statistisches Bundesamt (Destatis), 2023

Entwicklung der Aufwendungen und Erträge (ohne globalen Minderaufwand)

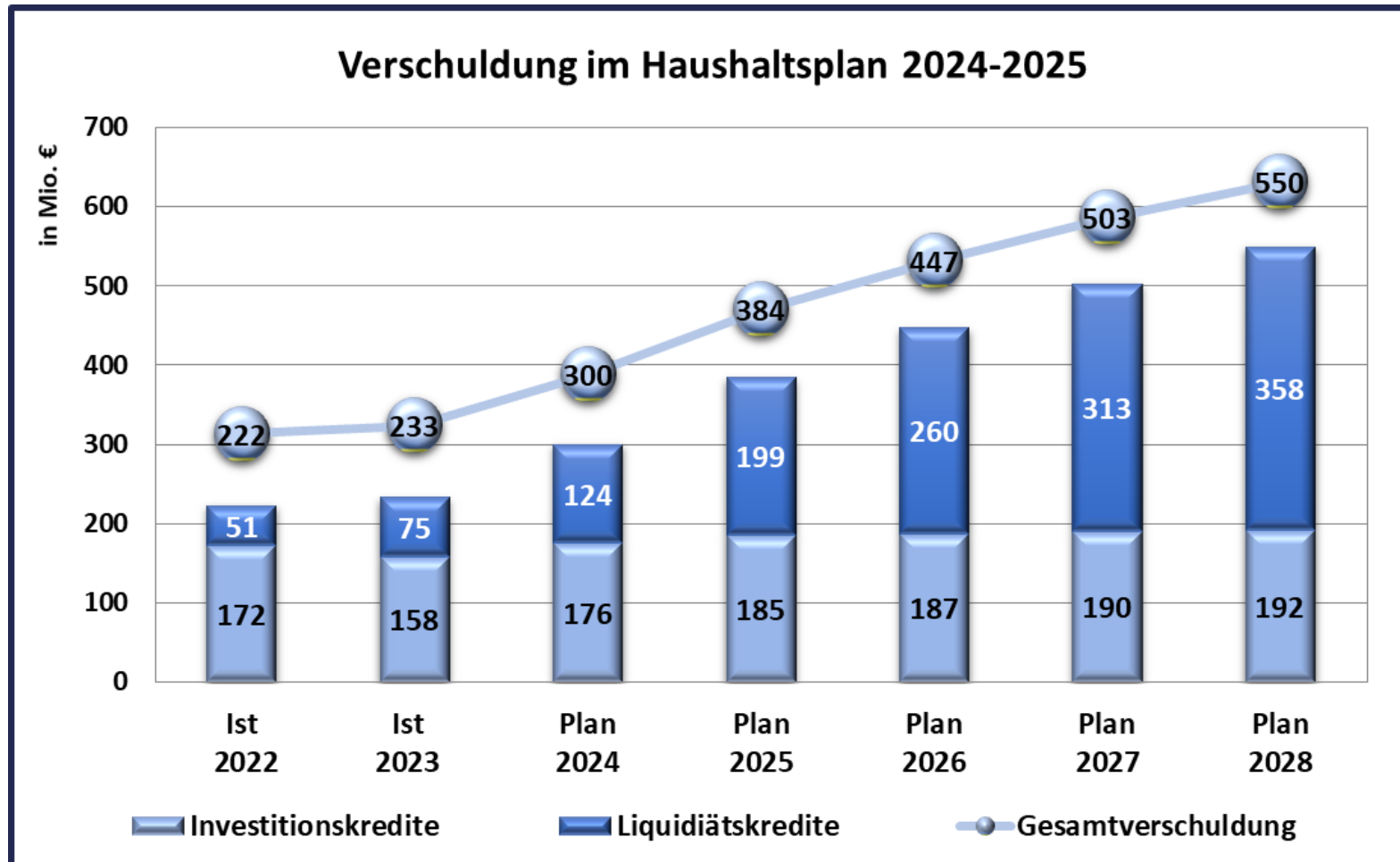


Ergebnisentwicklung

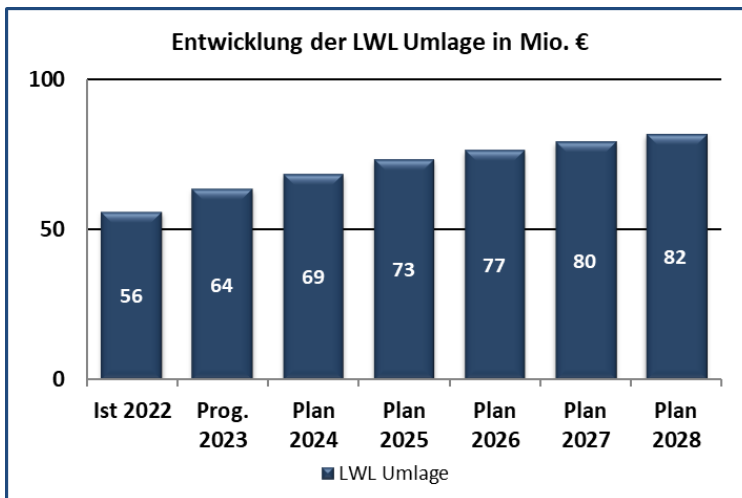
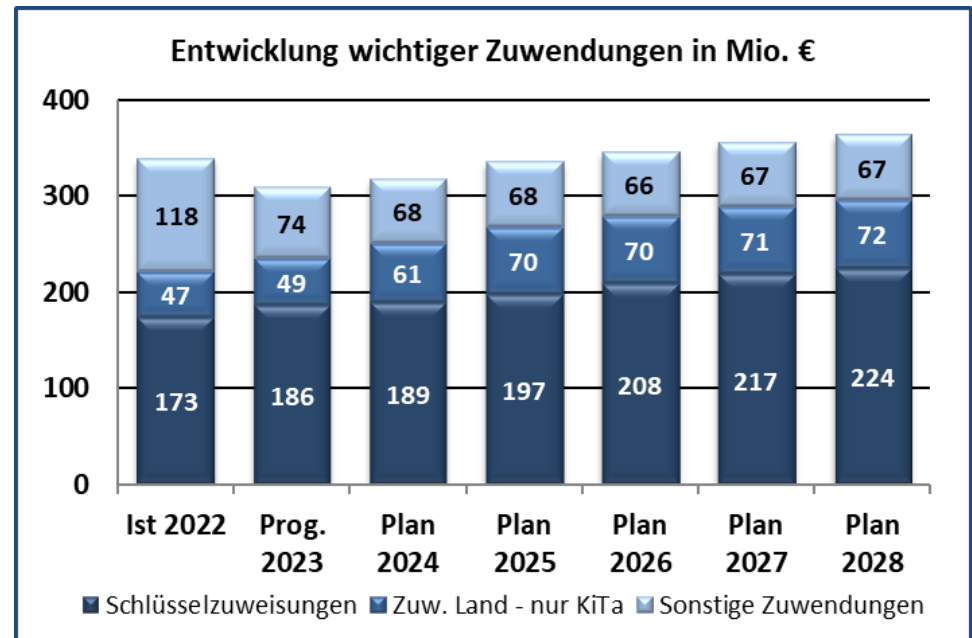
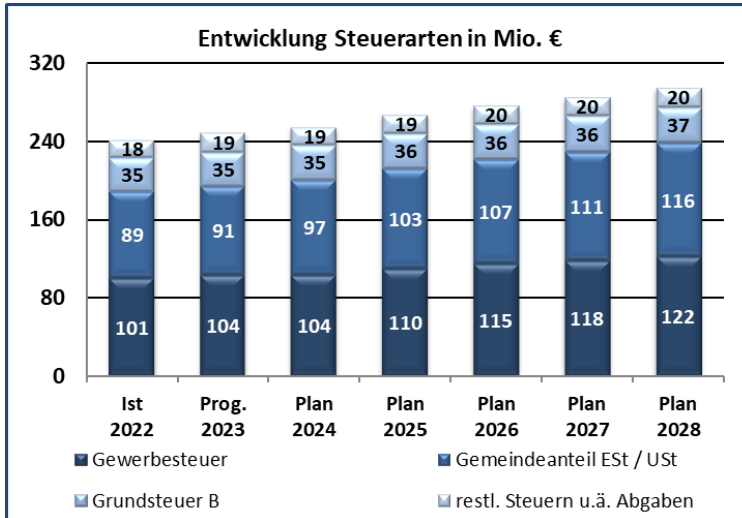
(inkl. 2% globaler Minderaufwand ab 2024)



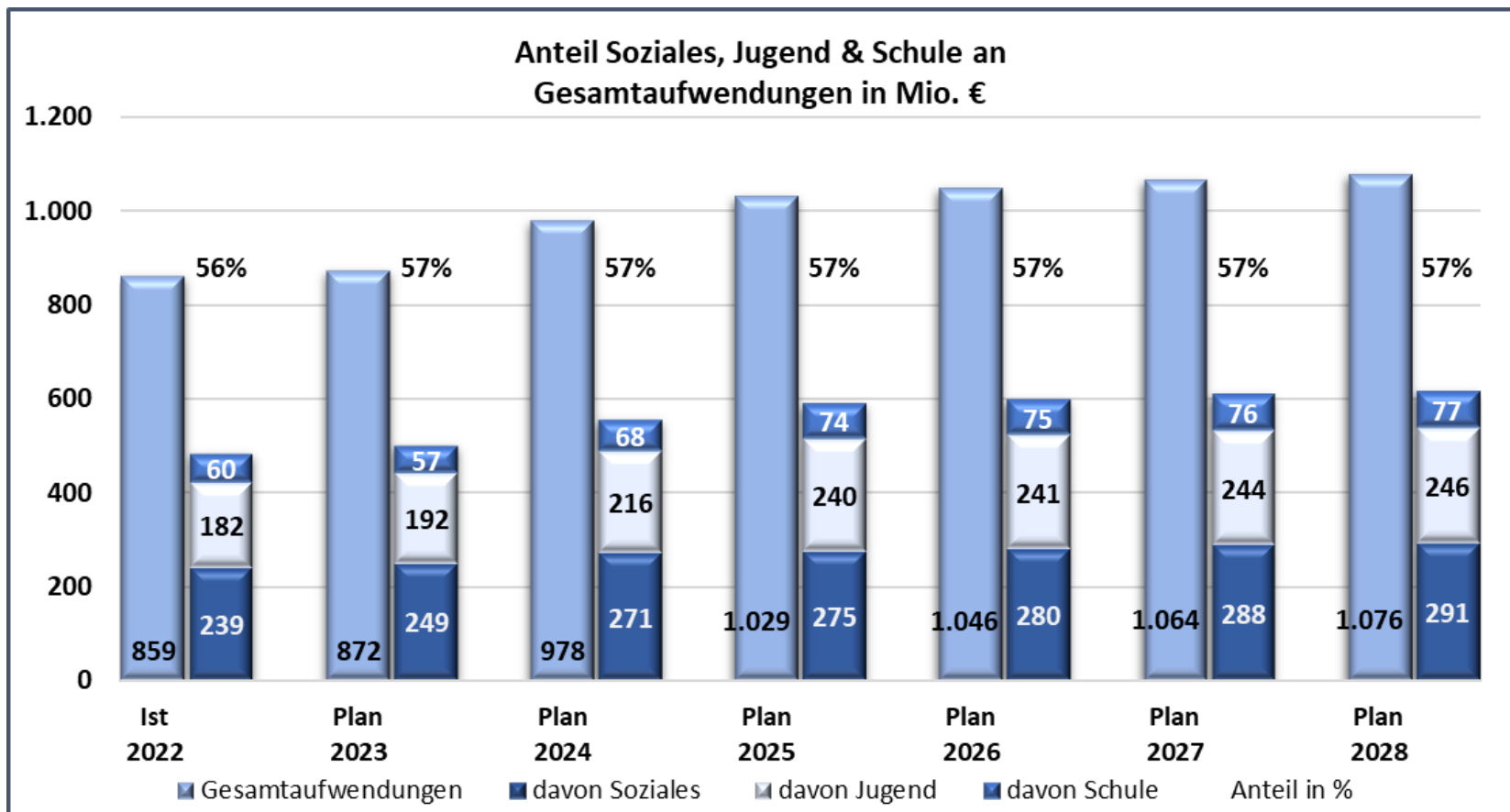
Entwicklung der Verschuldung



Zentrale Finanzen - Steuern



Anteil Soziales, Jugend & Schule an den Gesamtaufwendungen



Änderungen der Rahmenbedingungen

- Schadensabgrenzung
- Altschuldenlösung
- Haushaltsrecht
- Gemeindefinanzierungsgesetz
- Steuerschätzung
- Kommunale Haushaltsverordnung

Neues Haushaltsrecht

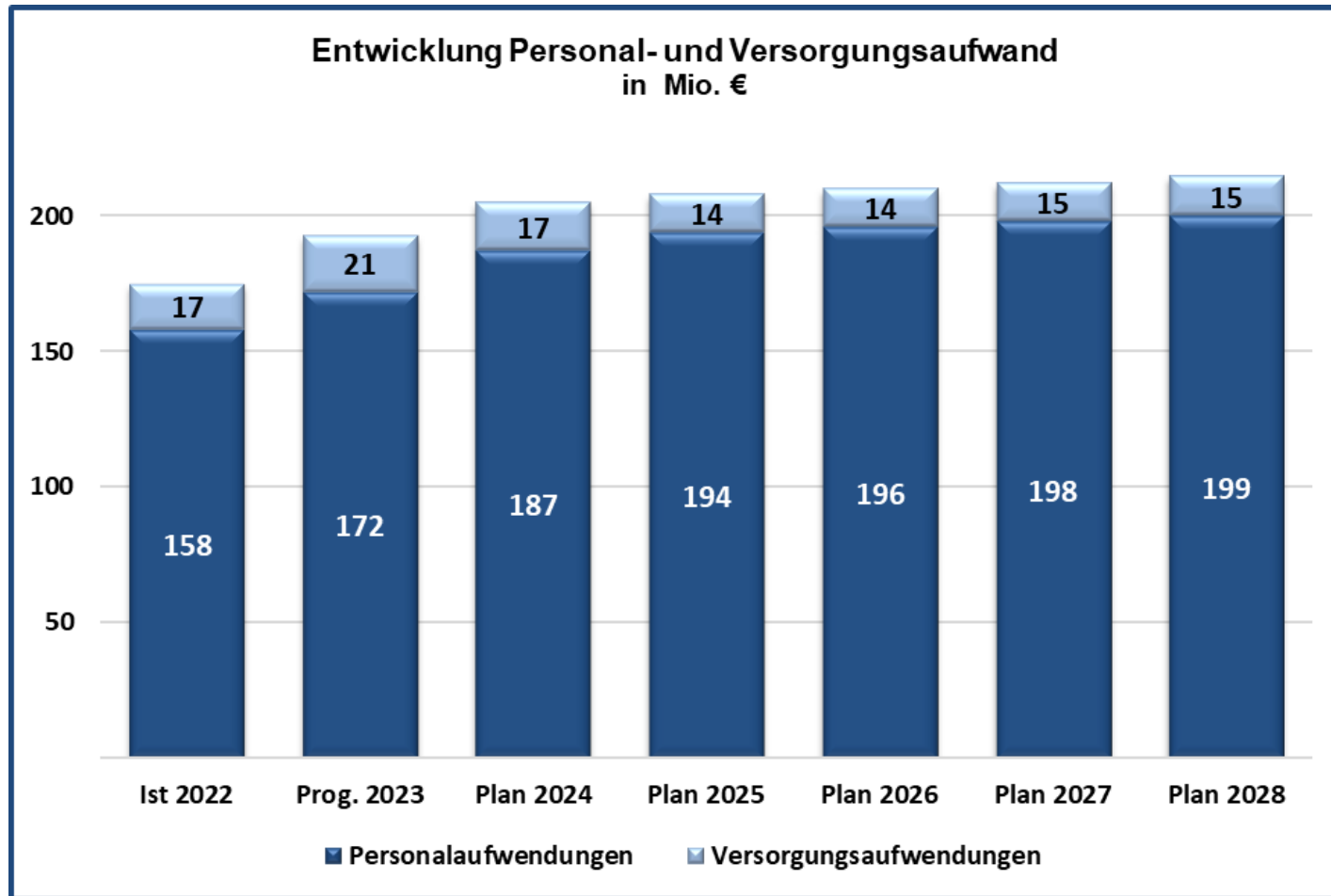
- 2024 durch Inanspruchnahme der Ausgleichsrücklage ausgeglichen
- 2025 durch Inanspruchnahme der Ausgleichsrücklage und der allgemeinen Rücklage i.H.v. 24,9 % (<25 %) ausgeglichen
- Verlustvorträge von 2026 bis 2028 nach 2029 ff. (gem. § 79 III GO neu)
- Gem. neuem Gesetzesentwurf ist kein HSK erforderlich, da in 2025 die allgemeine Rücklage um weniger als 25 % verringert und in keinem weiteren Planjahr verringert wird
- Aber: Genehmigungserfordernis für die Nutzung des neuen Instruments des Verlustvortrages

Schema Genehmigungsfähigkeit

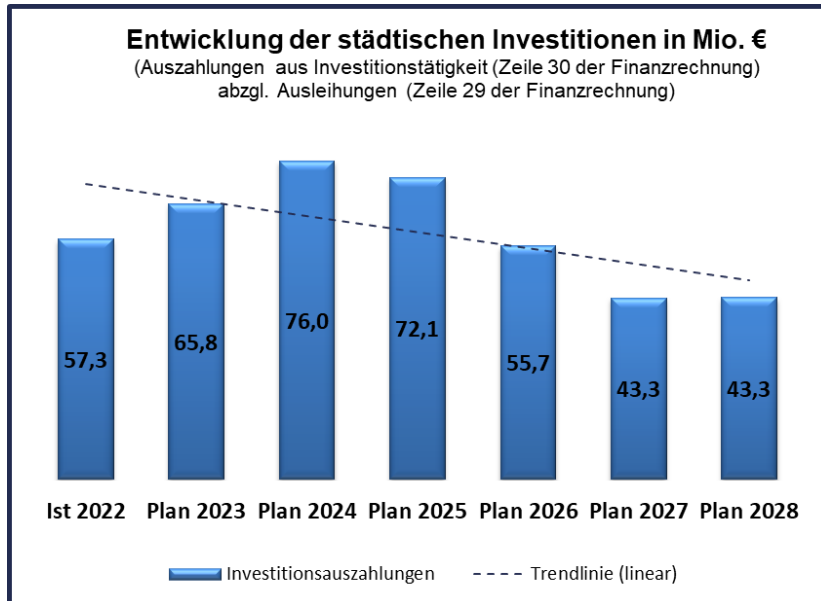
Plan-Ergebnis	Veränderung						Stand			
	Ausgleichs-rücklage			allg. Rücklage			Ausgleichs-rücklage	allg. Rücklage	EK	
	in Mio. €	Verlustvortrag aus Vorjahr	Verlustvortrag	Neues Ergebnis	abs.	abs.	%-ual			
							26	127	153	
Prognose 2023*	20,5				21	0	0%	46	127	173
2024	-28			-28	-28	0	0,0%	18	127	145
2025	-50			-50	-18	-32	-24,9%	0	95	95
2026	-40		40	0		0	0%		95	95
2027	-31		31	0		0	0%		95	95
2028	-19		19	0		0	0%		95	95
2029	-9	-90		-99		-99	-104%		-4	-4

*Prognose zum 31.12.2023 inkl. Aktivierung von Corona- und Ukraineschaden i.H.v. 35 Mio. € (valider Wert vor. am 19.03. vorhanden)

Entwicklung der Personalkosten



Investitionen bis 2028

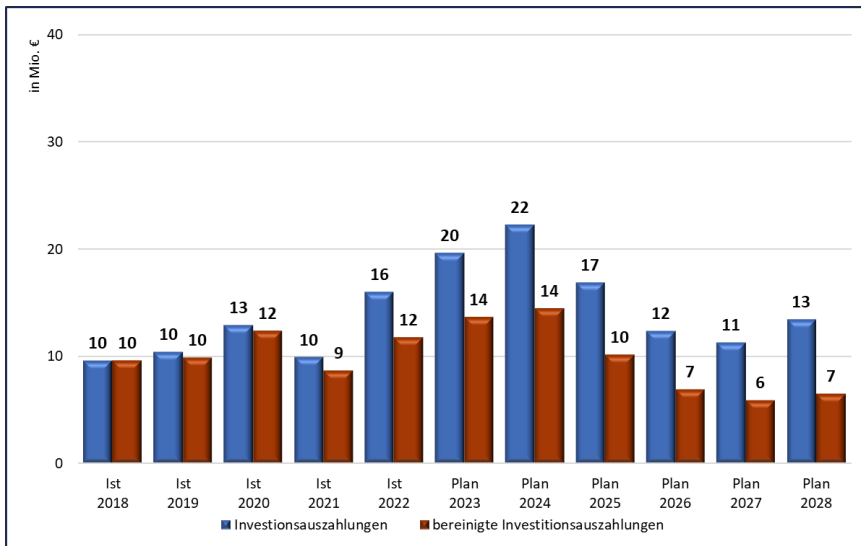


- Bauinvestitionsvolumen Haushalt 2024+2025
 - **108 Mio. € für 2024 und 2025**
 - *Hochbau* 58 Mio. € (54 %)
 - *Tiefbau* 50 Mio. € (46 %)

Abnahme von
Förderprogrammen

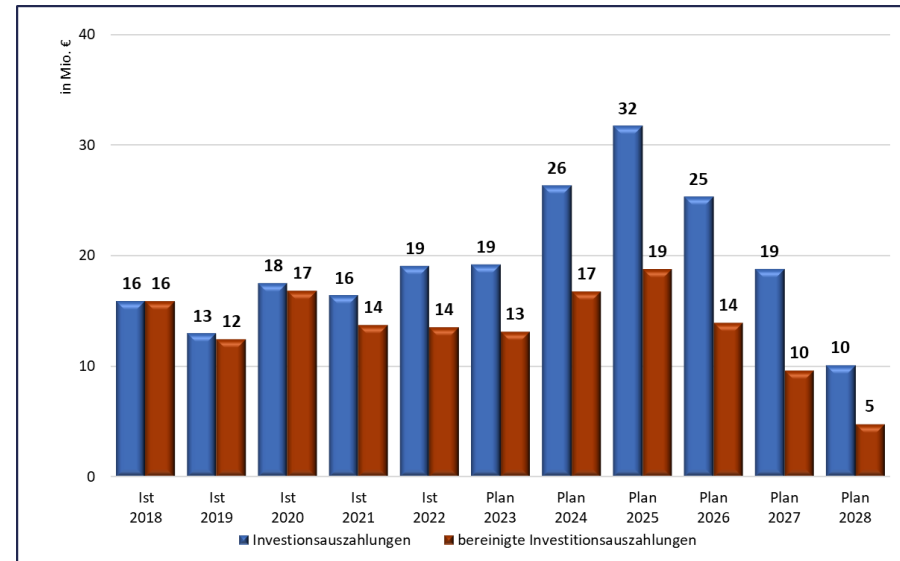
Zusätzlich steht aus den
Vorjahren noch die
Schulpauschale zur
Verfügung, die u.a. zur
Finanzierung der neuen
3. Gesamtschule genutzt
wird.

Preisbereinigte Investitionsauszahlungen Tief- & Hochbau (ohne Breitbandausbau, Basisjahr 2018)



Tiefbau

Hochbau



Steuern und Gebühren (mit Straßenreinigung) 4-Personenhaushalt im interkommunalen Vergleich

Steuern und Gebühren für einen beispielhaften 4-Personen- Haushalt im Jahre 2024

Grundsteuer B: 58,41 € Messbetrag
 Abwassergebühren: 200 m³ Frischwasserverbrauch u. 130 m²
 vollversiegelte Fläche
 Abfallgebühren: Restmüllgefäß
 120 l für Privathaushalte,
 Abfuhr einmal in zwei Wochen
 Straßenreinigung: 9 m für eine wöchentl.
 Reinigung d. Fahrbahnen in Anliegerstraßen

Nachbarstädte Steuern u. Gebührensätze 2023;
 Quellen: kommunale Veröffentlichungen und
 Veröffentlichung des Bundes der Steuerzahler NRW 2023



Hebesatz im Vergleich

kreisfreie Stadt NRW	HS GewSt	HS GrdSt B
Köln	475	515
Düsseldorf	440	440
Dortmund	485	610
Essen	480	670
Duisburg	520	855
Bochum	495	645
Wuppertal	490	620
Bielefeld	480	660
Bonn	490	680
Münster	460	510
Mönchengladbach	490	620
Gelsenkirchen	480	675
Aachen	475	525
Krefeld	480	533
Oberhausen	580	670
Hagen	520	750
Mülheim an der Ruhr	580	890
Leverkusen	250	750
Solingen	475	690
Herne	500	745
Bottrop	490	680
Remscheid	490	620
arithmetisches Mittel	482	650
Hamm	465	600
Stand: 31.12.2022		
Quelle: Deutscher Städtetag		

Bei der Grundsteuer B und der Gewerbesteuer ist Hamm günstiger als der Schnitt der kreisfreien Städte in NRW

Mittelwert GrdSt B 650
Hamm 600

Mittelwert GewSt 482
Hamm 465

Leistungsfähige Töchter

Beteiligung	Plan 2023	Ist 2023	Plan 2024	Plan 2025
Stadtwerke	14.400.000	14.147.804	19.800.000	14.450.000
KJC	-3.900.000	-1.255.500	0	-100.000
Maxipark	-1.442.500	-2.477.700	-2.300.000	-2.300.000
Tierpark	-1.916.500	-1.690.701	-2.000.000	-2.170.000
IMPULS	-244.914	-106.125	-1.143.400	-1.143.400
DFH	-400.000	-132.780	-664.000	-1.626.000
HMH	-550.000	-410.000	-550.000	-550.000
SFH	-150.000	-150.000	-150.000	-150.000
Klima	-200.000	-186.864	-200.000	-200.000
SEG	-1.104.100	-300.000	0	0

Ein Haushalt, der eine Menge Gutes kann.

Danke für Ihre Aufmerksamkeit!