



# Schulkompass für die weiterführenden Schulen

Anmeldung für das Schuljahr 2024/2025

Liebe Eltern und liebe Schülerinnen und Schüler,

der Schritt zur weiterführenden Schule ist für Eltern und ihre Kinder ein Meilenstein und somit etwas ganz Besonderes. Die Stadt Hamm möchte Sie mit dieser Broschüre bei der Wahl der richtigen Schule unterstützen. In dem Schulkompass finden Sie in kompakter Form alle wichtigen Informationen zu den weiterführenden Schulen in Hamm.

Sie erhalten zunächst eine Übersicht über die Schulen in Hamm, die bei dem Wechsel von der vierten Klasse in die weiterführende Schule in Frage kommen könnten. Eine Stadtkarte mit den Schulstandorten erleichtert Ihnen die räumliche Orientierung. Die Schulsteckbriefe der einzelnen Schulen sortiert nach Schulformen geben Ihnen einen kurzen Überblick über die Themen, wie z.B. das Fremdsprachen- oder Betreuungsangebot. Ausführlichere Informationen erhalten Sie auf den Homepages der jeweiligen Schulen.

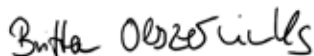
Einen Überblick der Schulen und Schulstandorte für den Übergang in den Sekundarstufenbereich II/Berufskollegs finden Sie ebenfalls in dieser Broschüre. Nähere Informationen zu den einzelnen Angeboten sind über die Online-Plattform „schulbewerbung.de“ ([www.hamm.de/schulbewerbung](http://www.hamm.de/schulbewerbung)) abrufbar.

Auf dem Weg zur familienfreundlichsten Stadt Deutschlands ist es uns ein besonderes Anliegen, Ihnen mit dem Schulkompass eine gute Orientierungshilfe an die Hand zu geben, damit Sie für Ihr Kind die optimale Entscheidung treffen können.

Mit freundlichen Grüßen



Marc Herter  
Oberbürgermeister

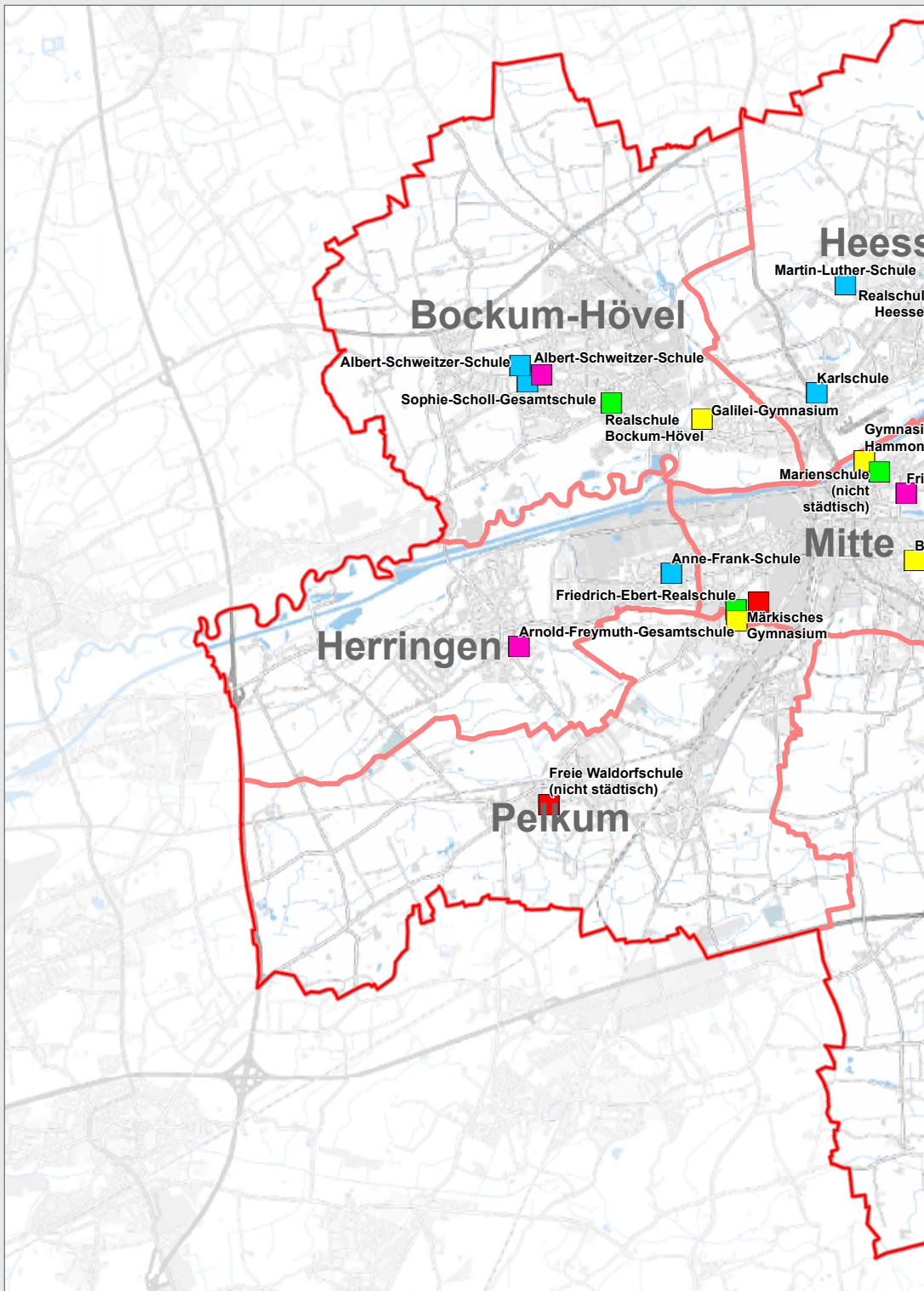


Dr. Britta Obszerninks  
Dezernentin für Bildung, Familie,  
Jugend und Soziales

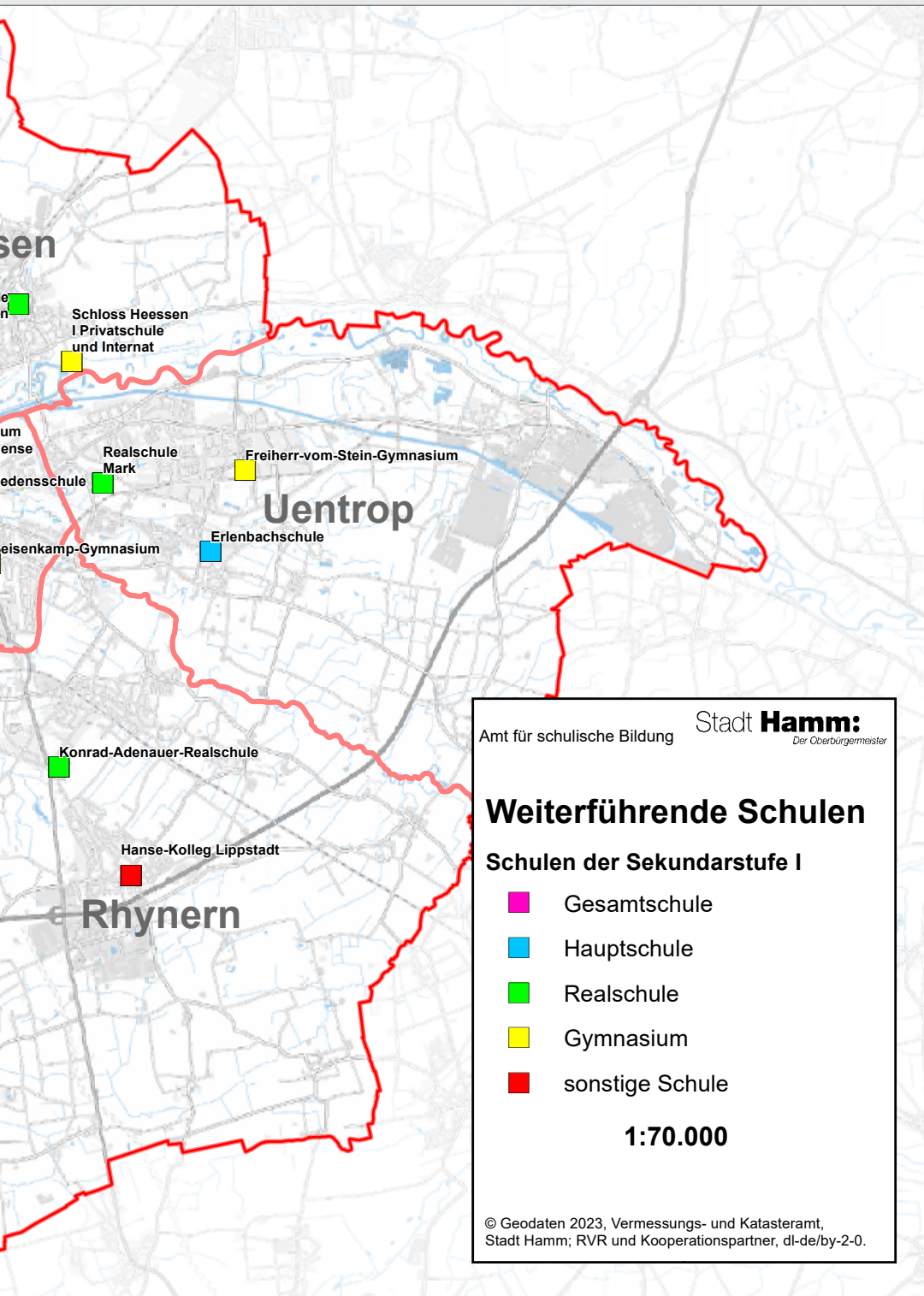


# Übergang von der Grundschule in die Sekundarstufe I

Die Angaben zu den Schülerzahlen beziehen sich auf  
das Schuljahr 2022/2023 nach den amtlichen Schuldaten.







Amt für schulische Bildung **Stadt Hamm:**  
*Der Oberbürgermeister*

## Weiterführende Schulen

### Schulen der Sekundarstufe I

- Gesamtschule
- Hauptschule
- Realschule
- Gymnasium
- sonstige Schule

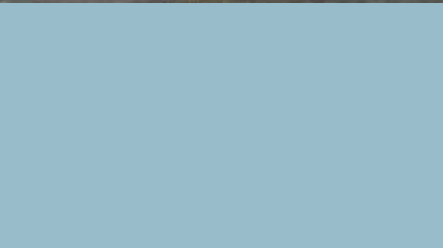
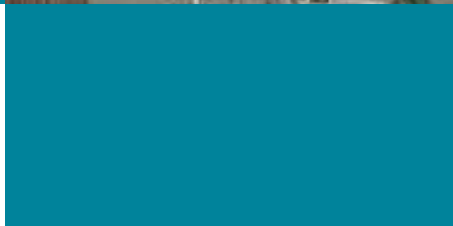
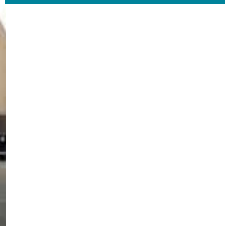
**1:70.000**

© Geodaten 2023, Vermessungs- und Katasteramt, Stadt Hamm; RVR und Kooperationspartner, dl-de/by-2-0.

# Hauptschule

## Abschlüsse:

- Hauptschulabschluss nach Klasse 9
- Hauptschulabschluss nach Klasse 10
- Mittlerer Schulabschluss (Fachoberschulreife) ggfs. mit Berechtigung zum Besuch der gymnasialen Oberstufe





# ALBERT-SCHWEITZER-SCHULE

■ **Schulleiterin:**  
Heike Verspohl

■ **Schülerzahl:** 281

■ **Anzahl der Parallelklassen:** 2-3

■ **Fremdsprachen:**  
Englisch ab Kl. 5

■ **Besonderheiten/Schwerpunkte:**  
Profilklassen im JG 10  
(technisch, kaufmännisch, sozial)  
4 Praktika in den Kl. 8 - 10  
67,5 Min./Unterrichtsstunden  
Arbeit mit außerschulischen Partnern

■ **Förderprogramme/Differenzierungen:**  
Individuelle Förderung  
Grund- u. Erweiterungskurse in Englisch  
und Mathe ab Kl. 7

■ **Betreuungsangebot:**  
Gebundener Ganzttag  
am Montag, Mittwoch und Donnerstag

■ **Ganztagsangebot:**  
AGs, individuelle Förderung  
Mittagessen an der  
Sophie-Scholl-Gesamtschule  
Mittagssnack am Standort 51b

■ **Kontakt:**  
Stefanstraße 33/51b, 59075 Hamm  
Telefon: 02381 3071985  
Mail: [albert-schweitzer-schule@hass.schulen-hamm.de](mailto:albert-schweitzer-schule@hass.schulen-hamm.de)  
[www.ass.schulnetz.hamm.de](http://www.ass.schulnetz.hamm.de)



# ANNE-FRANK-SCHULE

## ■ Schulleiter:

Bernhard Hölker

## ■ Schülerzahl: 325

## ■ Anzahl der Parallelklassen: 3

## ■ Fremdsprachen:

Englisch, Herkunftssprachlicher Unterricht:  
Türkisch und Bulgarisch

## ■ Besonderheiten/Schwerpunkte:

Bildungsland NRW - Talentschule:  
Durch sprachliche Förderung können unsere Schülerinnen und Schüler ihre Talente individuell entwickeln.

## ■ Förderprogramme/Differenzierungen:

Wir bereiten unsere Schülerinnen und Schüler auf betriebliche Ausbildungen genauso vor wie auf höhere Bildungsabschlüsse.

## ■ Betreuungsangebot:

Gebundener Ganztag  
Der Ganztag an der Anne-Frank-Schule endet in der Regel um 15.45 Uhr.

## ■ Ganztagsangebot:

Unser Angebot reicht im Nachmittag von Regelunterricht bis zu wahlpflichtigen Angeboten im Bereich Sport, Technik, Berufs- oder Lebensplanung.



## ■ Kontakt:

Frankenstr. 12, 59067 Hamm

Tel.: 02381 9876246

Mail: [anne-frank-schule@](mailto:anne-frank-schule@haaf.schulen-hamm.de)

[haaf.schulen-hamm.de](mailto:haaf.schulen-hamm.de)

[www.anne-frank-schule-hamm.de](http://www.anne-frank-schule-hamm.de)





# ERLENBACHSCHULE

■ **Schulleiterin:**

Christiane Czeranka-Walter

■ **Schülerzahl:** 239

■ **Anzahl der Parallelklassen:** 1-3

■ **Fremdsprachen:**

Englisch

■ **Besonderheiten/Schwerpunkte:**

berufliche Orientierung, Sport, Kunst, Technik, Hauswirtschaft

■ **Förderprogramme/Differenzierungen:**

Differenzierung ab Kl. 7 in E + M, DaZ, Fördern statt Sitzenbleiben

■ **Betreuungsangebot:**

Gebundener Ganzttag  
Mittagsbetreuung, freiwilliges Angebot M, D, E, AGs Kl. 5/6

■ **Ganztagsangebot:**

Schulgarten, Fußball, Schwimmen, Gesellschaftsspiele, Malen, ...

■ **Kontakt:**

Kirchweg 90, 59071 Hamm

Tel.: 02381 80641

Mail: [erlenbachschule@](mailto:erlenbachschule@haer.schulen-hamm.de)

[haer.schulen-hamm.de](http://haer.schulen-hamm.de)

[www.erlenbachschule-hamm.de](http://www.erlenbachschule-hamm.de)

# KARLSCHULE

■ **Kom. Schulleiterin:**  
Marie-Theres Johannpeter

■ **Schülerzahl:** 327

■ **Anzahl der Parallelklassen:** 2-4

■ **Förderprogramme/Differenzierungen:**  
Sozialtraining in Klasse 5 und 6,  
Fördergruppen zum Erlernen von Deutsch  
als Zweitsprache,  
Förderung des selbständigen Lernens

■ **Betreuungsangebot:**  
Gebundener Ganztag  
erweiterter Ganztagsunterricht an vier  
Nachmittagen, Mittagessen in der  
schuleigenen Mensa



■ **Fremdsprachen:**  
Englisch ab Kl. 5

■ **Besonderheiten/Schwerpunkte:**  
Karlos-Schulstation: u.a. zur Integration von  
Seiteneinsteigern / Schul(-form-)wechslern,  
9 s / 10Team: Klassen mit hohem Praktikums-  
anteil , 90-Minuten Unterrichtsstunden

■ **Ganztagsangebot:**  
Arbeitsgemeinschaften in den Bereichen:  
Musik, Kunst, Textil, Garten-Landschafts-  
bau, Fahrradwerkstatt, Tanzen, Theater  
und vieles mehr

■ **Kontakt:**  
Westberger Weg 17-19, 59065 Hamm  
Tel.: 02381 9148512  
Mail: [karlschule@haka.schulen-hamm.de](mailto:karlschule@haka.schulen-hamm.de)  
[www.die-karlschule.de](http://www.die-karlschule.de)



# MARTIN-LUTHER-SCHULE

■ **Schulleiter:**  
Daniel Tümmers

■ **Schülerzahl:** 212

■ **Anzahl der Parallelklassen:** 2

■ **Fremdsprachen:**  
Englisch ab Kl. 5

■ **Besonderheiten/Schwerpunkte:**  
Berufsorientierung, Digitale Bildung, Schulhund, Kulturelle Bildung im Rahmen des musisch-kulturellen Profils, Kooperationen mit Unternehmen, aktive Stadtteilschule, Catering-AG, Projektorientierung, Elternschule

■ **Förderprogramme/Differenzierungen:**  
Inklusionskonzept,  
Grund- und Erweiterungskurse,  
MLS-Login-Programm  
(für unterjährige Aufnahmen)

■ **Betreuungsangebot:**  
Übermittagbetreuung  
Mo-Do: 12.30 – 15.00 Uhr,  
Fr: 11.30 – 14.00 Uhr

■ **Ganztagsangebot:**  
Arbeitsgemeinschaften in den Bereichen:  
Musik, Kunst, Textil, sowie Garten- und  
Landschaftsbau, Fahrradwerkstatt, Tanzen,  
Theaterspielen und vieles mehr

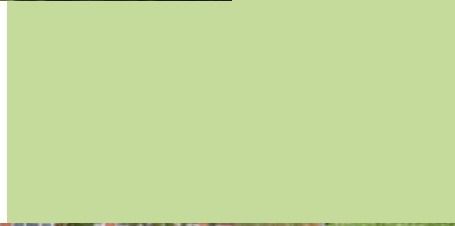
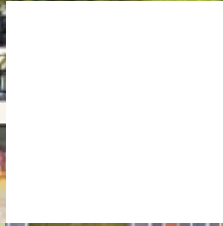
■ **Kontakt:**  
Bockelweg 83, 59073 Hamm  
Tel.: 02381 493476  
Mail: martin-luther-schule@  
haml.schulen-hamm.de  
[www.martin-luther-schule-hamm.com](http://www.martin-luther-schule-hamm.com)

# Realschule



## Abschlüsse:

- Mittlerer Schulabschluss (Fachoberschulreife) ggfs. mit Berechtigung zum Besuch der gymnasialen Oberstufe





# FRIEDRICH-EBERT-REALSCHULE

## ■ kommissarische Schulleitung:

Nicole Stratmann und  
Dr. Nadine Tümmers-Simon

## ■ Schülerzahl: 680

## ■ Anzahl der Parallelklassen:

4-5

## ■ Fremdsprachen:

Englisch, Französisch, Türkisch (HSU)

## ■ Besonderheiten/Schwerpunkte:

Kennlerntage, Paten, Verkehrssicherheits-  
training, digitales und soziales Lernen,  
Schule des gemeinsamen Lernens,  
AG- und interne Ausbildungsangebote

## ■ Förderprogramme/Differenzierungen:

in Deutsch, Mathematik, Englisch; Nachhilfe:  
JG 5&6; LRS; „Komm mit“; Differenzierung  
ab JG 7: Französisch, Informatik, Biologie,  
Chemie, Sowi

## ■ Betreuungsangebote:

verlässliche Betreuung in JG 5,  
gestaltete Mittagszeit  
vor Nachmittagsunterricht

## ■ Kontakt:

Auf dem Hilkenhohl 1-3, 59067 Hamm

Tel.: 02381 3717449

Mail: [friedrich-ebert-realschule@  
refe.schulen-hamm.de](mailto:friedrich-ebert-realschule@refe.schulen-hamm.de)

[www.fer.schulnetz.hamm.de](http://www.fer.schulnetz.hamm.de)



# KONRAD-ADENAUER- REALSCHULE

■ **Schulleiterin:**  
Simone Lütkenhaus

■ **Schülerzahl:** 619

■ **Anzahl der Parallelklassen:**  
3-4

■ **Förderprogramme/Differenzierungen:**  
Förderung 5./6. JG: Deutsch, Englisch, Mathematik, LRS, WP F, Naturwissenschaften, Musik ab JG 7



■ **Fremdsprachen:**  
Englisch ab Kl. 5, Französisch (Kl. 6 Schnupperkurs, ab Kl. 7 Wahlpflichtfach)

■ **Besonderheiten/Schwerpunkte:**  
MINT-Schule, Lernen mit digitalen Medien (iPads), Musik (Musikklassen, Wahlpflicht, AG), Unicef-Schule, Berufswahlorientierung (KAoA), Termine: Tag der offenen Tür und Informationsabend für Grundschulleitern: Bitte die Ankündigungen auf der Website oder ggf. Pressemitteilungen beachten.

■ **Betreuungsangebot:**  
Pädagog. Mittagspause und verlässliche Nachmittagsbetreuung

■ **Ganztagsangebot:**  
(siehe Betreuungsangebote)

■ **Kontakt:**  
Heideweg 4, 59069 Hamm  
Tel.: 02381 305277  
konrad-adenauer-realschule@  
reka.schulen-hamm.de  
www.kar-hamm.de



# REALSCHULE BOCKUM-HÖVEL

## ■ Schulleiterin:

Daniela Achtstetter

## ■ Schülerzahl: 639

## ■ Anzahl der Parallelklassen: 4

## ■ Fremdsprachen:

Englisch (ab Klasse 5) und Französisch  
(ab Klasse 7), Polnisch (muttersprachlich)

## ■ Besonderheiten/Schwerpunkte:

bilingualer Zweig Englisch, Schulsozialarbeit,  
Respektcoaching, Bildungsbegleitung, Schule  
des gemeinsamen Lernens, Skifreizeit,  
Elterncafe

AGs: Spanisch, Schach, Eishockey

Wettbewerbe: Känguruh, Big Challenge, Vor-  
lesewettbewerbe

Berufswahlvorbereitung, KAoA

## ■ Förderprogramme/Differenzierungen:

Deutsch als Zweitsprache, gezielte LRS-  
Förderung, Differenzierung ab Klasse 7 in  
Technik, Französisch, Naturwissenschaften  
und Sozialwissenschaften

## ■ Betreuungsangebot:

für die Klassen 5 und 6 bis 15:00 Uhr,  
kostenfrei und flexibel

## ■ Ganztagsangebot:

AGs: Schulsanitäter, Medienscouts,  
Streitschlichter, Informatik, Nachhilfe, ...

## ■ Kontakt:

Wernerstraße 9, 59075 Hamm

Tel.: 02381 496631

Mail: [realschule-bockum-hoevel@  
erb.schulen-hamm.de](mailto:realschule-bockum-hoevel@<br/>erb.schulen-hamm.de)

[www.rsbh.schulnetz.hamm.de](http://www.rsbh.schulnetz.hamm.de)



# REALSCHULE HEESSEN

## ■ Schulleiter:

Jörg Westhoff

## ■ Schülerzahl: 474

## ■ Anzahl der Parallelklassen: 3

## ■ Fremdsprachen:

Englisch ab Kl. 5 - Französisch  
ab Kl. 7 - Spanisch ab Kl. 9 (AG-Angebot) -  
Türkisch ab Kl. 5 (HSU)

## ■ Besonderheiten/Schwerpunkte:

Kennenlernaktionen mit den „neuen“ 5ern  
- Paten für Klasse 5/6 -  
Wettbewerbe: Vorlesewettbewerb,  
Matheolympiade, Fußball, Handball,  
Tischtennis, ...

## ■ Förderprogramme/Differenzierungen:

Förderunterricht D, M, E und DaZ - Schüler  
helfen Schülern (Nachhilfe) - Wahlpflicht:  
Französisch, Biologie, Chemie, Informatik,  
Sozialwissenschaften

## ■ Betreuungsangebot:

Pädagogische Übermittagbetreuung  
bis 16 Uhr

## ■ Ganztagsangebot:

Arbeitsgemeinschaften u. a. Feuerwehr,  
Schulsanitäter, Streitschlichtung, Informatik,  
Mofa, Medien, Sport, Bücherei, Französisch  
(Delf), Calliope

## ■ Kontakt:

Jahnstraße 23, 59073 Hamm

Tel.: 02381 30 4086

Mail: [realschule-heessen@](mailto:realschule-heessen@rehe.schulen-hamm.de)

[rehe.schulen-hamm.de](http://rehe.schulen-hamm.de)

[www.rsh.schulnetz.hamm.de](http://www.rsh.schulnetz.hamm.de)

# REALSCHULE MARK

## ■ Schulleiterin:

Dr. Beatrix Günnewig

## ■ Schülerzahl: 518

## ■ Anzahl der Parallelklassen: 3

## ■ Förderprogramme/Differenzierungen:

zusätzliche Förderstunden in den Hauptfächern



## ■ Fremdsprachen:

Englisch; Französisch

## ■ Besonderheiten/Schwerpunkte:

Berufswahlorientierung; Schule ohne Rassismus, Fairtrade Schule; Elternschule; Wahlpflichtangebote ab Kl. 7  
Kennlertage u. Klassenpaten

## ■ Förderungen:

Teambuilding in Jhg. 5 & 6;  
Förderunterunterricht in D, M, E; DAZ & LRS;  
Hausaufgabenbetreuung.

## ■ Betreuungsangebot:

Pädagogische Übermittagbetreuung (Mo.-Do. bis 16 Uhr); Mittagessen, Hausaufgabenbetreuung

## ■ Ganztagsangebot:

Hausaufgabenbetreuung; diverse AG's

## ■ Kontakt:

Marker Dorfstraße 8, 59071 Hamm

Tel.: 02381 3049954

Mail: realschule-mark@

rema.schulen-hamm.de

www.rs-mark.schulnetz.hamm.de



# MARIENSCHULE

Kath. Schule als staatlich anerkannte Ersatzschule

■ **Schulleiter:**

Ulrich Graben

■ **Schülerzahl: 559**

■ **Anzahl der Parallelklassen: 3**

■ **Fremdsprachen:**

Englisch (ab Jgst. 5)

Französisch (ab Jgst. 7 wahlweise)

■ **Besonderheiten/Schwerpunkte:**

- kath. Schule als staatlich anerkannte Ersatzschule
- Bläserklasse
- internationale Schulpartnerschaften (siehe Schulprogramm)
- Fairtrade-School
- Schule der Zukunft

■ **Förderprogramme/Differenzierungen:**

Deutsch / Englisch/ Mathematik in allen Jgst.

WPI: Französisch / Technik / Biologie /

Sozialwissenschaften

EU-Wahlmöglichkeiten Jgst. 9

(Sport/Musik/Hauswirtschaft etc.)

■ **Betreuungsangebot:**

Übermittagbetreuung

durch Kooperationspartner BDKJ

■ **Kontakt:**

Franziskanerstraße 1, 59065 Hamm

Tel.: 02381 24193, Fax: 02381 13921

Mail: sekretariat@marienschule-hamm.de

www.marienschule-hamm.de





## Abschlüsse:

- Hauptschulabschluss nach Klasse 9
- Hauptschulabschluss nach Klasse 10
- Mittlerer Schulabschluss (Fachoberschulreife) ggfs. mit Berechtigung zum Besuch der gymnasialen Oberstufe
- Hochschulreife (Abitur)





# ARNOLD-FREYMUTH- GESAMTSCHULE

## ■ Kom. Schulleitung:

Leon Moka

## ■ Schülerzahl: 606

## ■ Anzahl der Parallelklassen: 4

## ■ Fremdsprachen:

Englisch (ab JG 5), Französisch (ab JG 7),  
Spanisch (ab JG 9 oder 11)

## ■ Besonderheiten/Schwerpunkte:

Umwelt und Nachhaltigkeit, Digitale Bildung

## ■ Förderprogramme/Differenzierungen:

ab JG 7: Englisch und Mathematik,  
ab JG 8: Deutsch,  
ab JG 9: Chemie  
jeweils Grund- und Erweiterungskurse

## ■ Betreuungsangebot:

Gebundener Ganzttag

## ■ Ganztagsangebot:

Lernzeiten und Mittagspausenangebote;  
Arbeitsgemeinschaften, Profilkurse

## ■ Kontakt:

An der Falksschule 9, 59077 Hamm

Tel.: 02381 8769710

Mail: [arnold-freymuth-schule@geaf.schulen-hamm.de](mailto:arnold-freymuth-schule@geaf.schulen-hamm.de)

[www.arnold-freymuth-schule.de](http://www.arnold-freymuth-schule.de)



**FRIEDENSSCHULE  
GESAMTSCHULE HAMM**

## FRIEDENSSCHULE

■ **Schulleiter:**

Leon Moka

■ **Schülerzahl:** 1.124

■ **Anzahl der Parallelklassen:** 6

■ **Fremdsprachen:**

Englisch; Französisch, Türkisch, Spanisch

■ **Besonderheiten/Schwerpunkte:**

MINT-Schule, Schule gegen  
Rassismus-Schule mit Courage,  
Berufswahlsiegel, Schule der Zukunft,  
Mediencout-Schule gegen Cybermobbing,  
Fairtrade, Unterrichtsfach Engineering

■ **Förderprogramme/Differenzierungen:**

Schwerpunktklassen JG 5-6

■ **Betreuungsangebot:**

Gebundener Ganzttag

■ **Ganztagsangebot:**

In sportlichen / kreativ-künstlerischen /  
naturwissenschaftlichen /  
digitalen / gesellschaftlichen Bereichen

■ **Kontakt:**

Marker Allee 20, 59063 Hamm

Tel.: 0 23 81 54 40 20

Mail: [friedensschule@](mailto:friedensschule@gefr.schulen-hamm.de)

[gefr.schulen-hamm.de](http://gefr.schulen-hamm.de)

[www.friedensschulehamm.de](http://www.friedensschulehamm.de)



# SOPHIE-SCHOLL- GESAMTSCHULE

## ■ Schulleiterin:

Bärbel Gröppler-Berger

## ■ Schülerzahl: 1.209

## ■ Anzahl der Parallelklassen: 6

(jeder Jahrgang ist in einem Jahrgangshaus untergebracht)

## ■ Fremdsprachen:

Englisch (z. T. im bilingualen Unterricht bis zum Abitur) Französisch und Türkisch (ab JG 7), Latein (ab JG 9) Spanisch und Französisch (ab JG EF)

## ■ Besonderheiten/Schwerpunkte:

MINT-Schule (zertifiziert) -  
BILL: zertifizierter bilingualer Unterricht  
Englisch-GL/ Geschichte - Musikgruppe -  
Tablet-Konzept

## ■ Förderprogramme/Differenzierungen:

Sprachförderung; Differenzierung in  
Englisch, Mathematik, Deutsch, Chemie

## ■ Betreuungsangebot:

Gebundener Ganzttag  
Mittagsverpflegung in der Mensa,  
offene Angebote in der Mittagspause,  
Lernstudio

## ■ Ganztagsangebot:

Gebundener Ganzttag mit zahlreichen  
Arbeitsgemeinschaften wie z.B. Fußball,  
Volleyball, Golf, Billard, Lego-Roboter,  
Nähen, Technik, Informatik

## ■ Kontakt:

Stefanstraße 42, 59075 Hamm

Tel.: 02381 98 77 050

Mail: [sophie-scholl-gesamtschule@  
gess.schulen-hamm.de](mailto:sophie-scholl-gesamtschule@gess.schulen-hamm.de)

[www.sophie-scholl-hamm.de](http://www.sophie-scholl-hamm.de)

# Gymnasium

## Abschlüsse:

- Mittlerer Schulabschluss (Fachoberschulreife)
- Hochschulreife (Abitur)







# BEISENKAMP- GYMNASIUM

## ■ Schulleiterin:

Andrea Behm-Brachmann

## ■ Schülerzahl: 714

## ■ Anzahl der Parallelklassen: 4

## ■ Fremdsprachen:

Englisch ab Klasse , Französisch an Klasse 7, auch bilingual ab Klasse 5, Latein ab Klasse 7 und Klasse 9, Spanisch ab Klasse 9 und 11, Sprachzertifikate Cambridge, DELF, DeLe

## ■ Besonderheiten/Schwerpunkte:

Gutes, lernförderliches Miteinander; KL-Teams  
Europaklasse (E und F ab Klasse 5)  
Methodentraining, soziales Lernen in Klasse 5 und 6  
Persönlichkeitsbildung durch Theater ab Klasse 6 und Musik  
Ernährungslehre (4. NW-Fach) und Gesundheit  
Flächendeckender Tableteinsatz ab Klasse 8

## ■ Förderprogramme/Differenzierungen:

LRS- und DAZ-Kurse

Begabtenförderung ab Klasse 6

Wahlpflichtbereich II: Spanisch, Latein, Europa, Informatik, Biologie/Chemie/Ernährung  
umfangreiches AG-Angebot

## ■ Betreuungsangebot:

ÜMA (Übermittagsangebot, kostenlos),  
NAMIB (Nachmittagsbetreuung, 14.15 Uhr  
-15.45 Uhr inkl. Hausaufgabenunterstützung, kostenpflichtig)

## ■ Ganztagsangebot:

s.o.

## ■ Kontakt:

Am Beisenkamp 1, 59063 Hamm

Tel.: 02381 482610

Mail: [info@beisenkamp.eu](mailto:info@beisenkamp.eu)

[www.beisenkamp.eu](http://www.beisenkamp.eu)

# FREIHERR-VOM- STEIN- GYMNASIUM

■ **stellv. Schulleiter**

Thomas Leckelt

■ **Schülerzahl: 860**

■ **Anzahl der Parallelklassen: 4**

■ **Förderprogramme/Differenzierungen:**

AG-Angebote, Lerncoaching,  
Förderunterricht, LRS-Förderung



■ **Fremdsprachen:**

Englisch ab Kl. 5, Latein oder Französisch  
ab Kl.7/Kl.9, Spanisch

■ **Besonderheiten/Schwerpunkte:**

Bilingualer deutsch-englischer Zug ab Kl.5,  
MINT-Excellence

■ **Betreuungsangebot:**

Cafeteria bis 14.00 Uhr

■ **Ganztagsangebot:**

Halbtagsgymnasium

■ **Kontakt:**

Karl-Koßmann-Straße 2, 59071 Hamm

Tel.: 02381 914960

Mail: sekretariat@das-stein.de

[www.das-stein.de](http://www.das-stein.de)

# GALILEI-GYMNASIUM

## ■ Schulleiter:

Karsten Holz

## ■ Schülerzahl: 553

## ■ Anzahl der Parallelklassen: 3



## ■ Fremdsprachen:

Englisch (ab Kl.5),

Französisch/ Latein (ab Klasse 7),

Französisch / Italienisch

Latein neu einsetzend in der gymnasialen  
Oberstufe

## ■ Besonderheiten/Schwerpunkte:

iPad-Schule mit Tablet-Klassensätzen

Gymnasium im gebundenen Ganzttag

Zukunftsschule NRW

Gütesiegel für vorbildliche Berufsorientierung

## ■ Förderprogramme/Differenzierungen:

Musikklasse Wahlpflichtbereich mit vielfältigen  
Fächerkombinationen Deutschförderung in  
Klasse 5/6, Begabtenförderung durch Wett-  
bewerbsvorbereitung

## ■ Ganztagsangebot:

Gebundener Ganzttag

einstündige Mittagspause mit warmen  
Mittagessen, Aufgabenbetreuung, vielfälti-  
ge AG-Angebote im sportlichen, kreativen,  
musischen und digitalen Bereich

## ■ Kontakt:

Dr.Voßhage-Str.1, 59065 Hamm

Tel.: 02381 871850

Mail: [galilei-gymnasium@](mailto:galilei-gymnasium@gyga.schulen-hamm.de)

[gyga.schulen-hamm.de](http://gyga.schulen-hamm.de)

[www.galilei-hamm.de](http://www.galilei-hamm.de)



# GYMNASIUM HAMMONENSE

■ **Schulleiter:**  
Jörg Asshoff

■ **Schülerzahl:** 740

■ **Anzahl der Parallelklassen:** 3-5

■ **Fremdsprachen:**  
Englisch (ab JG 5); Latein/Französisch  
(ab JG 7); Französisch (ab JG 9);  
Italienisch/Latein (ab JG 11).  
Mögliche Zertifikate: DELF und Cambridge

■ **Besonderheiten/Schwerpunkte:**  
MINT und Musik /  
Vermittlung von Schlüsselkompetenzen:  
Klassenlehrerstunde zum sozialen Lernen  
in JG 5, Methodentraining,  
Medienerziehung ab JG 5

■ **Förderprogramme/Differenzierungen:**

Nach Niveaustufen differenzierte  
Förderkurse ab JG 7 zum Beheben von  
Schwächen oder zur Begabtenförderung /  
JG 8 bis 10: MINT, GEP oder Französisch

■ **Betreuungsangebot:**

Hausaufgabenbetreuung im Rahmen der  
Flexi-Betreuung; Mögliche Teilnahme an AGs  
aus den Bereichen Musik und Theater, Sport,  
Forschung, Soziales (s.u.)

■ **Ganztagsangebot:**

Flexible Nachmittagsbetreuung bis  
max. 16 Uhr. AGs: z.B. Junior-Big-Band,  
Streicher-AG, Orchester, Tennis, Fußball,  
Technik, Theater, Courage-AG, ...

■ **Kontakt:**

Adenauerallee 2, 59065 Hamm

Tel.: 02381 871810

Mail: sekretariat@

gymnasium-hammonense.de

www.gymnasium-hammonense.de



# MÄRKISCHES GYMNASIUM

## ■ Schulleiter:

Dr. Dirk Bennhardt

## ■ Schülerzahl: 765

## ■ Anzahl der Parallelklassen: 3-4

## ■ Förderprogramme/Differenzierungen:

Lernpotenziale in der Sekundarstufe 1, Selbstlernzentrum Denkmanufaktur, Lernhilfe, Kooperation mit der Musikschule, EMSA, Chor, Schulbands, Frankreich- und Spanienaustausch, Fremdsprachenzertifikate



## ■ Fremdsprachen:

Englisch ab Jgst. 5, Französisch / Latein / Spanisch ab Jgst. 7, Französisch / Latein / Spanisch optional als dritte Fremdsprache ab Jgst. 9, optional Spanisch ab der Oberstufe

## ■ Besonderheiten/Schwerpunkte:

Sportklassenkonzept Jgst. 5-10, Sportpat:innen-System, Klassenleitungsteams, Klassenpatenschaften für Jgst. 5, Doppelstundenmodell, Schulsozialarbeit, Schulbücherei, digitale Ausstattung auf neuestem Stand, Schullandheim Haus am Meer (Wangerooge)

## ■ Betreuungsangebot:

Gebundener Ganztag (Mo, Mi u. Do bis 15.05 Uhr / Di u. Fr. bis 13.10 Uhr); Betreuung bis 15.00 Uhr auch Di u. Fr. möglich

## ■ Ganztagsangebot:

Jgst. 5/6 Klassenverband: Informatik und Soziales Lernen, ab Jgst. 7: sprachlicher, naturwissenschaftlicher, sportlicher oder künstlerischer Schwerpunkt, moderne Ganztagsräumlichkeiten, Kooperation mit außerschulischen Partnern, Mensa

## ■ Kontakt:

Wilhelm-Liebknecht-Straße 11,  
59067 Hamm

Tel.: 02381 914970

Mail: [maerkisches-gymnasium@gyma.schulen-hamm.de](mailto:maerkisches-gymnasium@gyma.schulen-hamm.de)

[www.mgh-hamm.de](http://www.mgh-hamm.de)





# SCHLOSS HEESSEN PRIVATSCHULE UND INTERNAT

## ■ Schulleiterin (designiert):

Stephanie Soller

## ■ Schülerzahl: 202

## ■ Anzahl der Parallelklassen: 2

## ■ Fremdsprachen:

Englisch ab Kl. 5, Latein oder Französisch ab Kl.7, Spanisch ab Kl. 9 und in der Oberstufe / Chinesisch AG

## ■ Besonderheiten/Schwerpunkte:

Vertraute und persönliche Atmosphäre, Konzept für sanften Übergang von Klasse 4 zum Gymnasium (Klassenlehrertandems), Individuelle Förderung und Forderung auf Basis kleiner Klassen und Kurse ( $\varnothing < 12$  Schülerinnen und Schüler in der Sek. I), Förderung der Persönlichkeitsbildung, verlässliche DSGVO-konforme Plattformlösung für Homeschooling und hybriden Unterricht, digitale Tafeln in allen Klassen- und Kursräumen, pädagogisch-psychologische Beratung durch hauseigenes Fachpersonal, grünes Klassenzimmer, pädagogische Erlebnisinsel

## ■ Förderprogramme/Differenzierungen:

Individuelle Defizit-Förderung in allen Fächern, hauseigene Lernhilfe „Schüler helfen Schülern“, individuelle Lernzeiten in der Sek. I, Förderband, qualifizierte LRS-Förderung in Einzel- oder Kleinstgruppen, Dyskalkulieförderung, Erwerb von Fremdsprachenzertifikaten, Economist-Pass, Teilnahme an zahlreichen Wettbewerben, Schülerfirma (Energieberatung)

## ■ Betreuungsangebot:

Gebundener Ganzttag (verlässlich von 8.00 Uhr bis 15.40 Uhr an allen Wochentagen), Studium (Hausausgabenbetreuung) und Lernzeiten, individuelle Nachhilfe

## ■ Ganztagsangebot:

Rhythmisierter Stundenplan (Doppelstundenprinzip), einstündige Mittagspause mit tgl. frisch gekochtem Mittagessen aus der hauseigenen Küche, Salatbar und Dessert, individuell zugeschnittene fachbezogene Förder- und Förderprogramme, Fachlehrer-gestützte Lernzeiten, buntes AG-Angebot im sportlichen, kreativen, naturwissenschaftlichen und digitalen Bereich (u.a. Schloss-AG, Erste-Hilfe AG, Glücks AG u.v.m.), Kooperation mit zahlreichen außerschulischen Partnern und Vereinen

## ■ Kontakt:

Schlossstraße 1, 59073 Hamm

Tel.: 02381 685110

Mail: [sekretariat@schloss-heessen.de](mailto:sekretariat@schloss-heessen.de)

[www.schloss-heessen.de](http://www.schloss-heessen.de)

# FREIE WALDORFSCHULE HAMM

Waldorfschule - staatlich anerkannte Ersatzschule

## Abschlüsse:

- Hauptschulabschluss nach Klasse 9
- Hauptschulabschluss nach Klasse 10
- Mittlerer Schulabschluss (Fachoberschulreife)
- Hochschulreife (Abitur)



## ■ Schulleitungen:

Schulleitungsteam (vom Kollegium gewählt)

## ■ Schülerzahl: 319

## ■ Fremdsprachen:

Englisch, Französisch, Spanisch

## ■ Besonderheiten/Schwerpunkte:

Praktika, Handwerk, bildende Kunst,  
Schüleraustausch

## ■ Betreuungsangebot:

Busbetreuung

## ■ Ganztagsangebot:

OGS

## ■ Kontakt:

Kobbenskamp 23, 59077 Hamm

Tel.: 02381 40932

Mail: [post@waldorfschule-hamm.de](mailto:post@waldorfschule-hamm.de)

[www.fws-hamm.de](http://www.fws-hamm.de)

# FÖRDERSCHULEN

Nach der Feststellung eines sonderpädagogischen Förderbedarfs kann eine entsprechende Förderschule ausgewählt und besucht werden, wenn das Kind nicht im Gemeinsamen Lernen an einer allgemeinbildenden Schule beschult werden soll. Bei dem Übergang in die Sekundarstufe I stehen die folgenden Förderschulen in Hamm zur Verfügung:

## Förderschwerpunkt „Lernen“

Erich-Kästner-Schule

Glückaufstraße 2, 59073 Hamm

Tel.: 02381 307746

Mail: [erich-kaestner-schule@soek.schulen-hamm.de](mailto:erich-kaestner-schule@soek.schulen-hamm.de)

Homepage: [www.eks.schulnetz.hamm.de](http://www.eks.schulnetz.hamm.de)

## Förderschwerpunkt „Emotionale und soziale Entwicklung“

Schule am Adelwald

Zur Roten Fuhr 3, 59069 Hamm

Tel.: 02385 9212910

Mail: [info@schule-am-adelwald.de](mailto:info@schule-am-adelwald.de)

Homepage: [www.schule-am-adelwald.de](http://www.schule-am-adelwald.de)

## Förderschwerpunkt „Geistige Entwicklung“

Alfred-Delp-Schule

Ewald-Wortmann-Weg 10, 59069 Hamm/Teilstandort Pelkum Kob-  
benskamp 23a, 59077 Hamm

Tel.: 02385 940328 / 02381 9876257

Mail: [alfred-delp-schule@soad.schulen-hamm.de](mailto:alfred-delp-schule@soad.schulen-hamm.de)

Homepage: [www.adshamm.de](http://www.adshamm.de)





# Übergang von der Sekundarstufe I in die Sekundarstufe II bzw. Berufskollegs





Mit dem Erreichen eines Hauptschulabschlusses oder der Fachoberschulreife steht für Schülerinnen und Schüler mitunter ein Schulwechsel an. Dieser Wechsel kann in eine gymnasiale Oberstufe, eine berufsbildende Schule oder an ein Weiterbildungskolleg erfolgen:

#### **Gesamtschulen**

- Arnold-Freymuth-Schule
- Friedensschule
- Sophie-Scholl-Gesamtschule

#### **Gymnasien**

- Beisenkamp Gymnasium
- Freiherr-vom-Stein-Gymnasium
- Galilei-Gymnasium
- Gymnasium Hammonense
- Märkisches Gymnasium
- Schloss Heessen | Privatschule und Internat

#### **Waldorfschule – staatlich anerkannte Ersatzschule**

- Freie Waldorfschule Hamm

#### **Berufskollegs**

- Eduard-Spranger-Berufskolleg
- Elisabeth-Lüders-Berufskolleg
- Friedrich-List-Berufskolleg
- St. Franziskus-Berufskolleg  
(in freier Trägerschaft des Erzbistums Paderborn)
- LWL-Berufskolleg

#### **Weiterbildungskolleg**

- Hanse Kolleg Lippstadt (Außenstelle Hamm)

Für den Wechsel in die Sekundarstufe II steht den Schülerinnen und Schülern die Internet-Plattform „schulbewerbung.de“ zur Verfügung. Hiermit ist eine digitale Anmeldung nach der Sekundarstufe I an Berufskollegs, Gymnasien, Gesamtschulen und Weiterbildungskollegs möglich. Mit „schulbewerbung.de“ kann sich jeder Schüler / jede Schülerin über das Bildungsangebot der Schulen in der Stadt Hamm und in der Umgebung informieren. Es können die Bildungsgänge ausgewählt werden, die zu den eigenen Vorstellungen, Wünschen und dem erreichten Schulabschluss passen.

Für die Anmeldung bei „schulbewerbung.de“ erhalten die Schülerinnen und Schüler von ihrer derzeitigen Schule mit den Halbjahreszeugnissen einen Startcode.

Hinweis: Die Privatschule Schloss Heessen, die Marienrealschule und das LWL-Berufskolleg nehmen in Hamm nicht am System „schulbewerbung.de“ teil.

Weitere Informationen rund um „schulbewerbung.de“ finden Sie hier: [www.hamm.de/schulbewerbung](http://www.hamm.de/schulbewerbung)

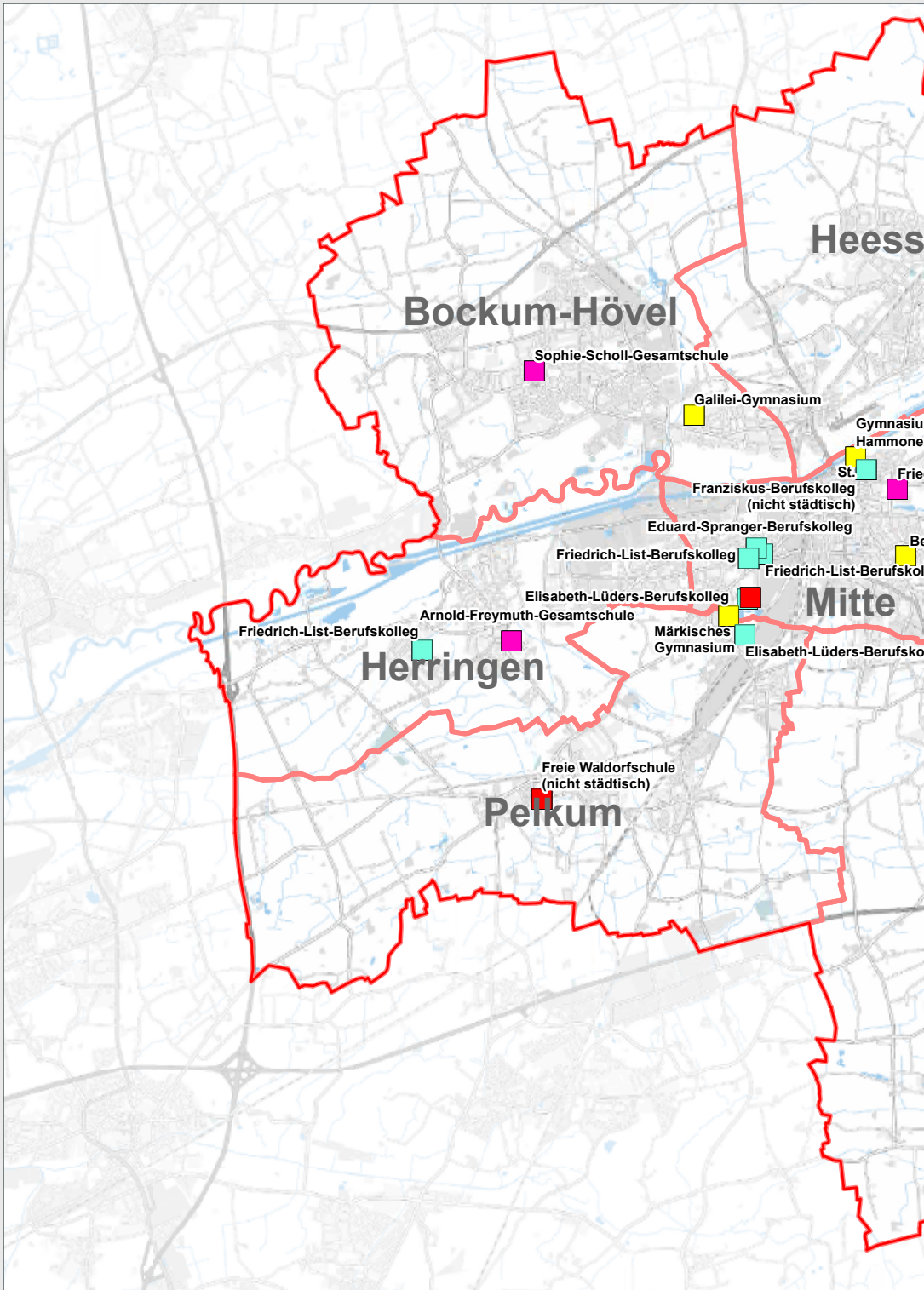


*schulbewerbung.de*



Direkt zu „schulbewerbung.de“:





Heess

**Bockum-Hövel**

Sophie-Scholl-Gesamtschule

Galilei-Gymnasium

Gymnasium Hammone

St. Frie

Franziskus-Berufskolleg (nicht städtisch)

Eduard-Spranger-Berufskolleg

Friedrich-List-Berufskolleg

Friedrich-List-Berufskolleg

Elisabeth-Lüders-Berufskolleg

Arnold-Freymuth-Gesamtschule

**Mitte**

Friedrich-List-Berufskolleg

**Herringen**

Märkisches Gymnasium

Elisabeth-Lüders-Berufskolleg

**Peikum**

Freie Waldorfschule (nicht städtisch)

en

Schloss Hoessen  
I Privatschule  
und Internat



LWL Berufskolleg  
(nicht städtisch)



Freiherr-vom-Stein-Gymnasium



Uentrop

m  
nse  
densschule

eisenkamp-Gymnasium

leg

leg

Hanse-Kolleg Lippstadt



Rhynern

Amt für schulische Bildung

Stadt **Hamm:**

*Der Oberbürgermeister*

## Weiterführende Schulen

### Schulen der Sekundarstufe II

#### SCHULTYP

-  Gesamtschule
-  Gymnasium
-  sonstige Schule
-  Berufskolleg

**1:70.000**

Impressum  
Stadt Hamm  
Amt für schulische Bildung  
Fotos:

Titelbild: © vectorfusionart - adobe.stock.com,  
S. 2 © Christian Schwier - Fotolia.com,  
S. 20 © Thorsten Hübner, Stadt Hamm,  
S. 31 © ehrenberg-bilder - Fotolia.com,  
S. 32 © Monkey Business - adobe.stock.com,  
S. 33 © Christian Schwier - adobe.stock.com,  
Im September 2023



**Bei Rückfragen zum Übergang  
in die Sekundarstufe I**

Stadt Hamm  
Amt für schulische Bildung  
Frau Klöcker  
Telefon: 02381 17 5020  
E-Mail: [kloeckerm@stadt.hamm.de](mailto:kloeckerm@stadt.hamm.de)

**Bei Rückfragen zum Übergang  
in die Sekundarstufe II/Berufskollegs**

Stadt Hamm  
Amt für schulische Bildung  
Kommunale Koordinierungsstelle  
Frau Moers  
Telefon: 02381 17 5049  
E-Mail: [moers@stadt.hamm.de](mailto:moers@stadt.hamm.de)

Frau Wagner  
Telefon: 02381 17 5053  
[saskia.wagner@stadt.hamm.de](mailto:saskia.wagner@stadt.hamm.de)