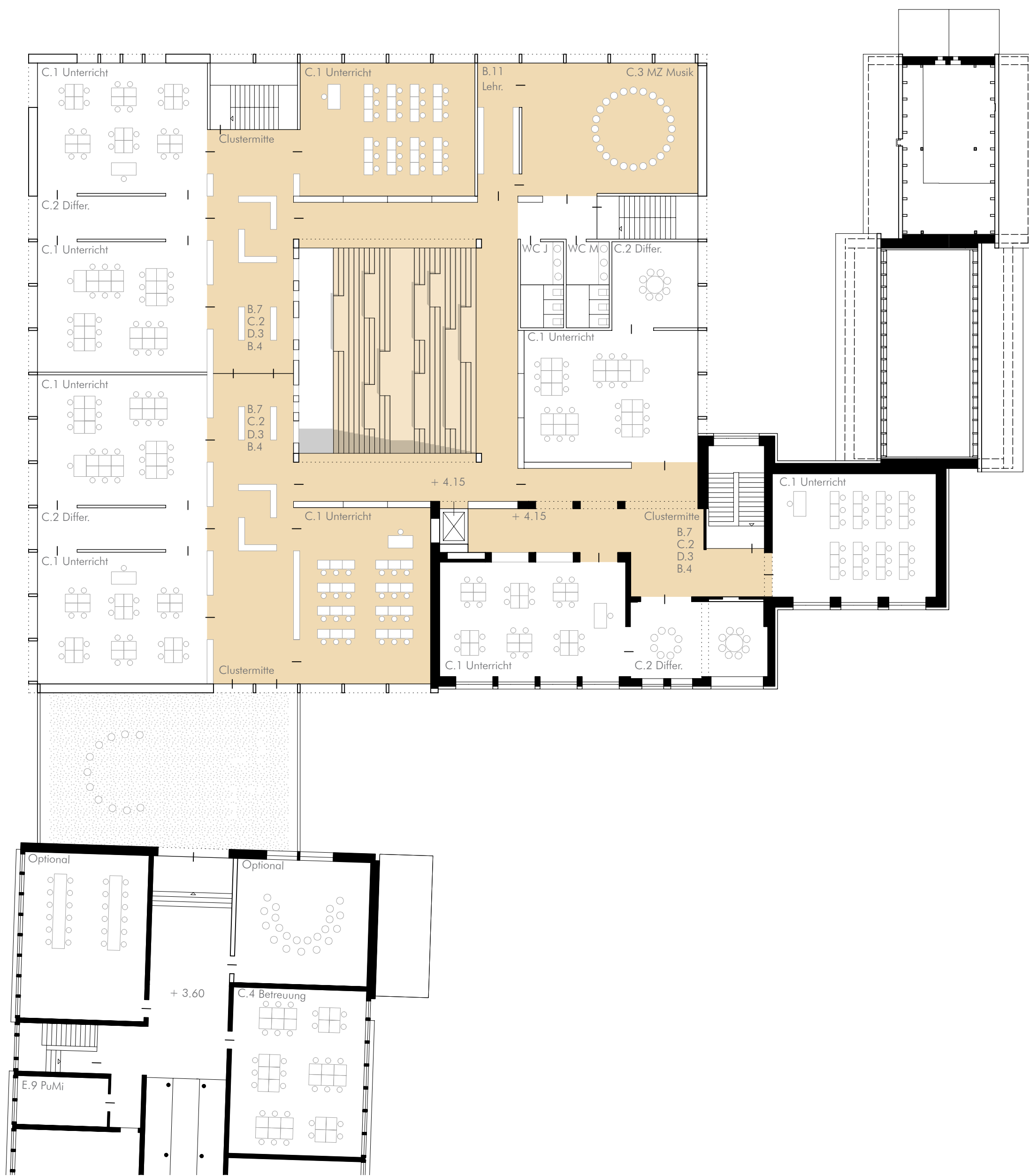
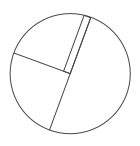




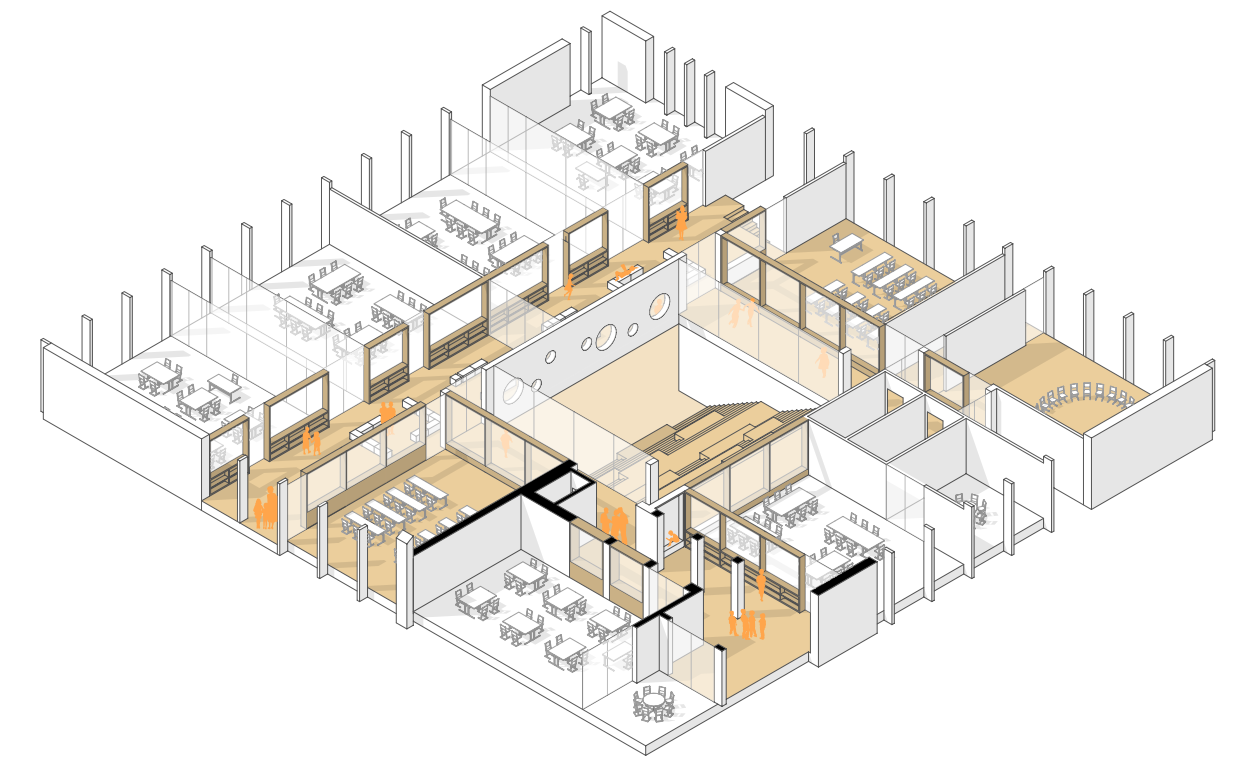
Blick vom Schulhof



Blick ins Forum

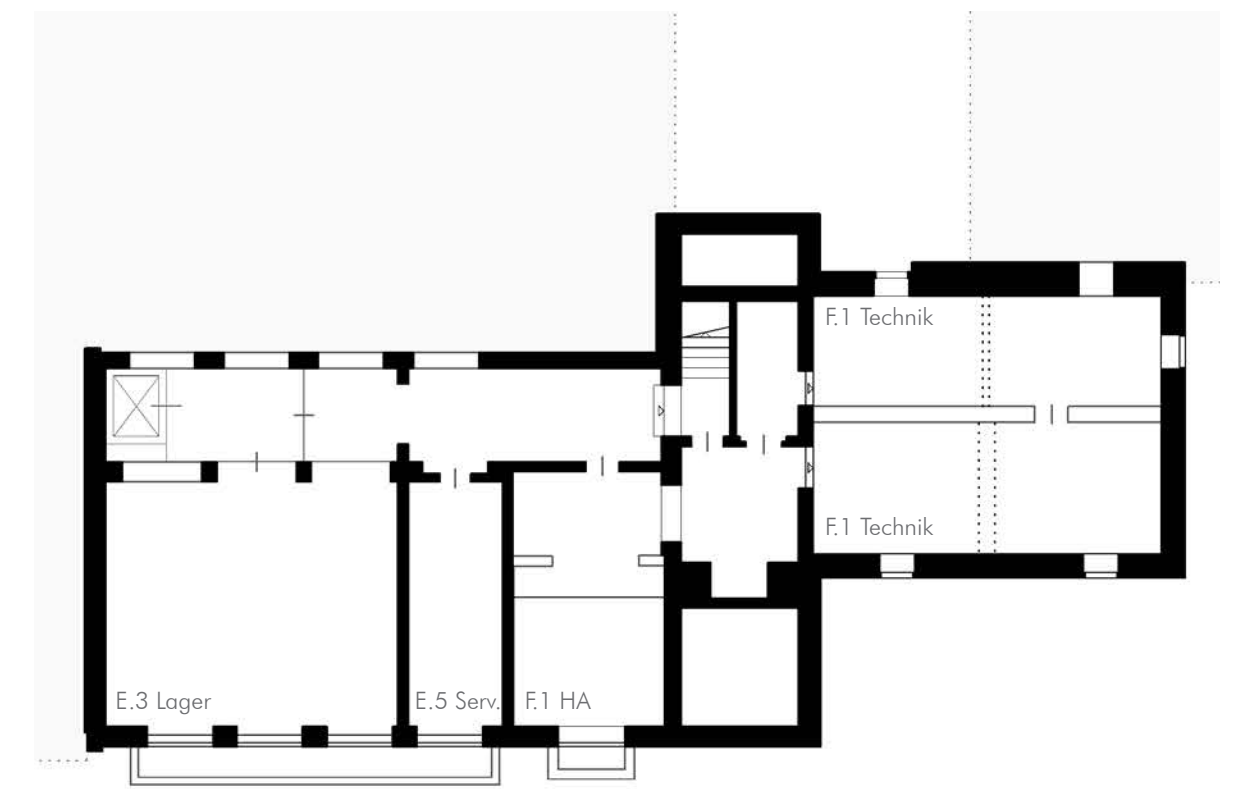


Grundriss Obergeschoss 1:200



Offener Selbstlernbereich

Das neue Forum fungiert als offene Lernlandschaft, um die Unterrichts-räume der einzelnen Jahrgangsstufen gruppieren. Breit angelegte Lernzonen bieten Raum für Bibliotheksflächen, Lehrer|innen - Stützpunkte und Besprechungen mit pädagogischem Personal. Verglaste Wand-Regalelemente gewähren Ein- und Ausblicke von der Clustermitte zu den angrenzenden Unterrichts-räumen. Bestehende Räumlichkeiten im Altbau öffnen sich zu den Erschließungs-zonen. Ergänzende Aufenthaltsbereiche und zusätzliche Klassenräume werden integrale Bestandteile der neuen Lernlandschaft.



Grundriss Untergeschoss 1:200



Ansicht West 1:200



Ansicht Süd 1:200

Selmigerheidegrundschule in Hamm

