



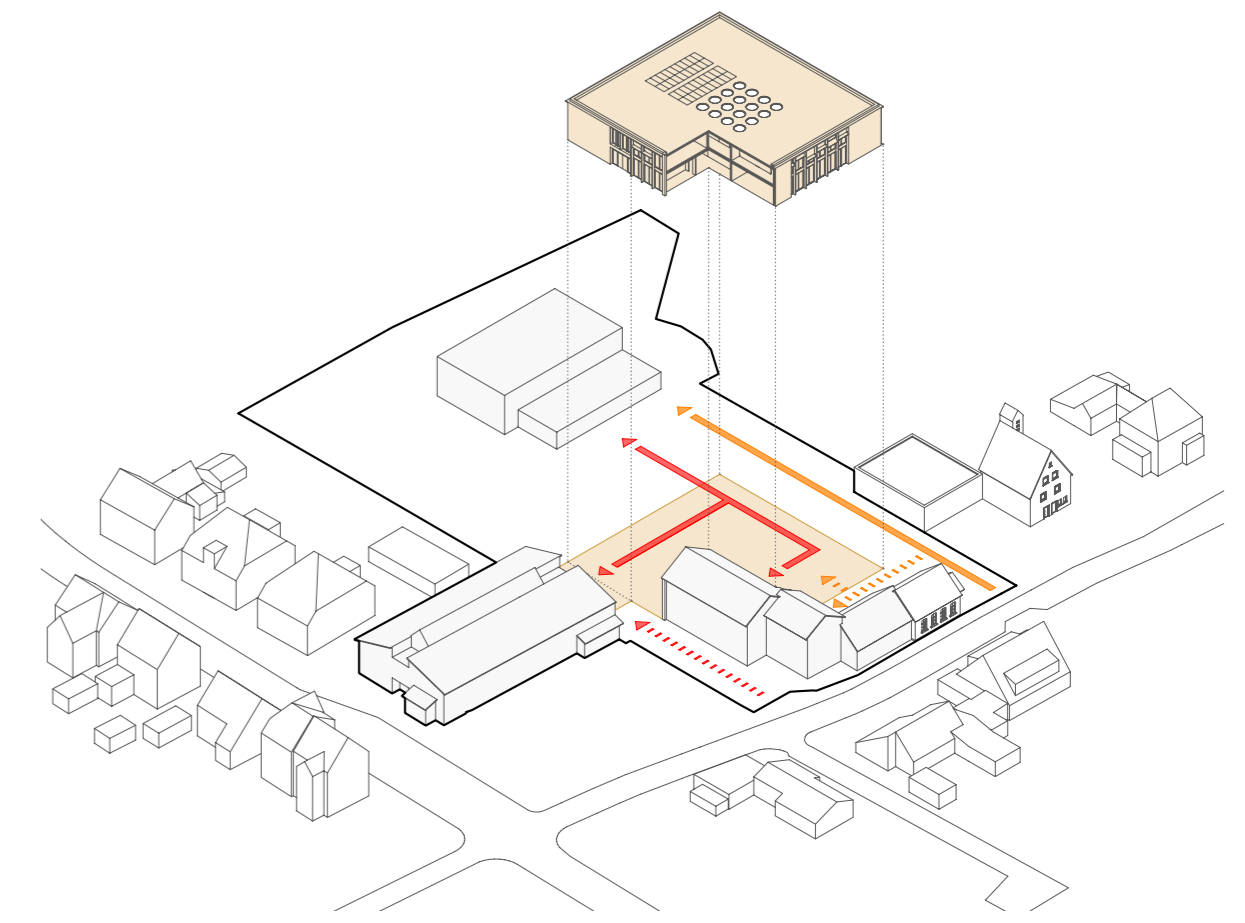
Lageplan 1:500

### Entwurfskonzept

Die denkmalgeschützte, historische Dorfschule von 1870 hat sich im Laufe der letzten Jahrzehnte zu einem komplexen Gebäudekonglomerat weiterentwickelt. Durch den geplanten Rückbau des 60er Jahre Anbaus ergibt sich die Möglichkeit eine bauliche Umstrukturierung vorzunehmen und damit neue pädagogische Konzepte in der Selmigerheidegrundschule anzubieten.

Unser Entwurfskonzept fügt dem verbleibenden Gebäudekomplex eine neue Mitte hinzu. Zur Verknüpfung mit dem Kindergarten positioniert sich der neue Haupteingang zwischen den beiden Nutzungseinheiten Schule und Kindergarten. Der gemeinsame Eingangsbereich verzahnt beide Nutzungseinheiten, ohne deren bauliche Eigenständigkeit aufzuheben.

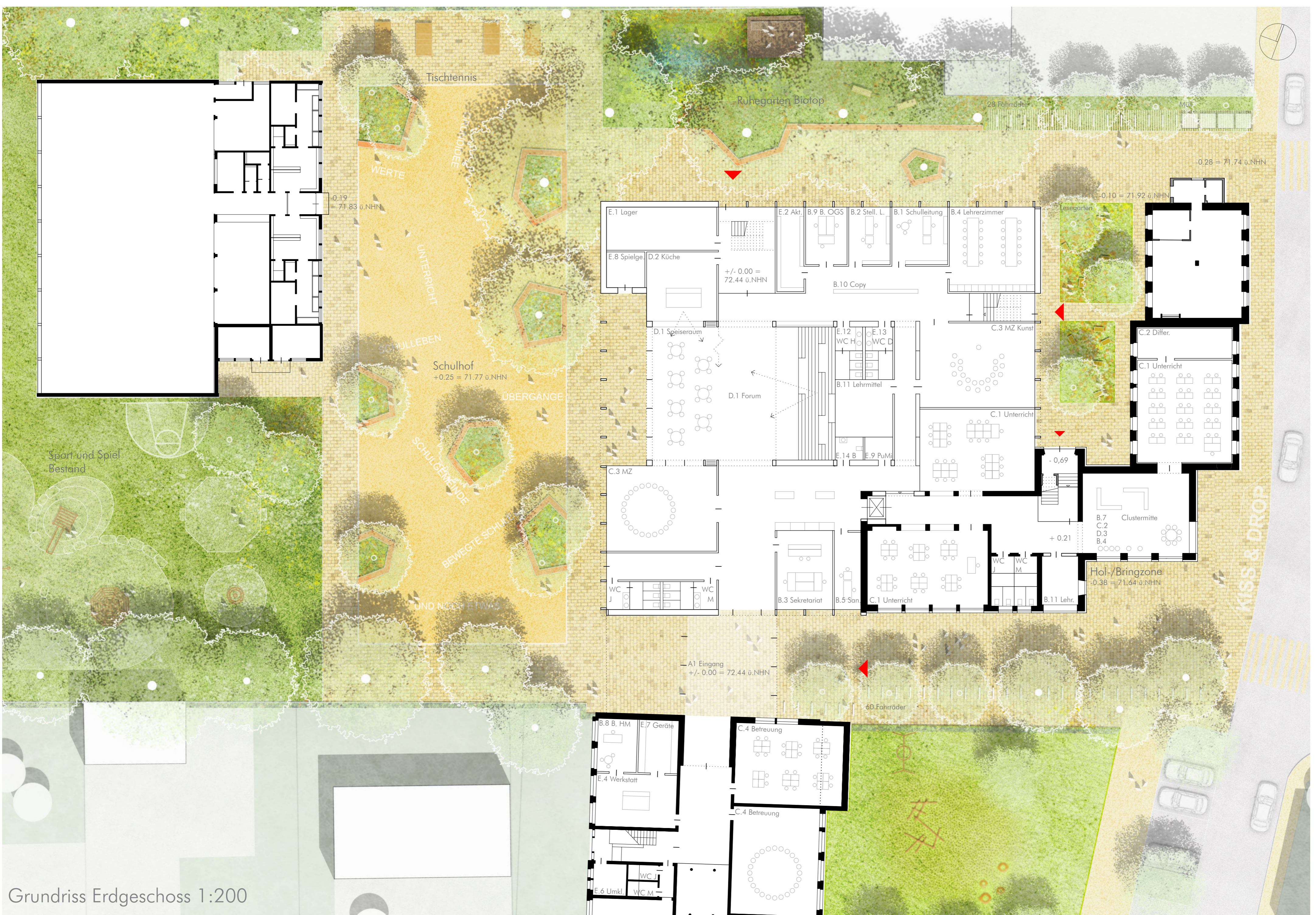
Wo heute der Gebäudeteil A2 den Schulhof in zwei Bereiche trennt, positionieren wir einen kompakten Erweiterungsbau, der sich an der westlichen Gebäudeflucht des Kindergartens orientiert. Dabei bildet der neue Baukörper eine zweigeschossige Raumkante, die den Schulhof nach Osten fasst und nach Süden öffnet.



### Das Forum

Mittig im Schulgebäude bietet das neue Forum zusammen mit dem Speiseraum eine großzügige Kommunikations- und Lernzone für die Kinder der Klassen 1-4. Das neue Forum fungiert als offene Lernlandschaft, die multifunktional bespielbar ist.

Zum Schulhof öffnet sich das Forum über den Speiseraum zu einem überdachten Pausenbereich des Schulhofes. Im Erdgeschoss lassen sich der Musik- und Speiseraum je nach Bedarf mit dem Forum zusammenschalten oder separat nutzen. Zum Obergeschoss öffnet sich das Forum mit einer breit angelegten Treppenanlage, die sowohl zum Sitzen und Plaudern als auch für schulische Veranstaltungen vielseitig nutzbar ist.



Grundriss Erdgeschoss 1:200

# Selmigerheidegrundschule in Hamm

